

## 取扱説明書

**MM-SPU1SV**  
**MM-SPU1BK**

ご使用になる前によくお読み下さい。

# USB Speaker



MM-SPU1BK

最初に  
ご確認  
ください。

ご使用前にこのマニュアルをよくお読み下さい。また、お手元に置き、いつでも確認できる様にしておいて下さい。

### セット内容

- USBスピーカー ..... 1組
- USB変換アダプタ ..... 1個
- 取扱説明書兼保証書(本書) ..... 1部

デザイン及び仕様については改良のため予告なしに変更することがございます。本書に記載の社名及び製品名は各社の商標又は登録商標です。

サンワサプライ株式会社

## 1.はじめに

このたびは、USBスピーカーをお買い上げいただき誠にありがとうございます。本製品はUSB接続によりパソコンからスピーカーまでデジタル信号を送るためクリアなサウンドが再生できます。パソコンから放出される電磁波ノイズの影響を受けにくく、さらにACアダプタ不要のパスパワー設計により簡易なケーブルの取り回しを実現しました。Xear 3Dソフトバンドルによりバーチャル5.1chのサラウンドが楽しめます。(Mac OSを除くWindows98SE以降に対応)バーチャルルームに配置されたバーチャルサテライトスピーカーを任意の位置にドラッグすることにより音定位置の変更が可能です。変更はリアルタイムで行われますので動かしながら最適な位置を設置することができDVD鑑賞やゲームでの迫力が倍増します。

※本製品をご使用前に必ずこのマニュアルをよくお読みください。

- 本書の内容を許可なく転載することは禁じられています。
- 本書の内容についてのご質問やお気づきの点がございましたら、お買い求めの販売店または弊社までご連絡ください。
- 本書の内容については予告なしに変更することがございます。
- 本書に記載しているソフトウェアの画面やアイコンなどは実際のものとは異なることがあります。

## 2.安全にご使用いただくために必ずお読み下さい

**警告** この表示事項を守らなかった場合、使用者が死亡、または重傷を負う危険があります。

**注意** この表示事項を守らなかった場合、使用者がけがをしたり、物的損害が発生する危険があります。

### 警告

#### <内部を開けないでください>

- 内部を開けますと故障や感電事故の原因になります。内部に触れることは絶対にしないでください。また、内部を改造した場合の性能の劣化については保証いたしません。

#### <内部に異物を落とさないでください>

- 内部に燃えやすいものや、硬質などの金属片が入った場合、水などの液体がかかった場合は、接続しているコードを抜き、お買い上げいただいた販売店又は当社にご相談ください。そのままご使用になりますと火災や故障および感電事故の原因になります。

#### <接続コードを傷つけないでください>

- コードを傷つけたままご使用いただくと火災・感電の原因となります。

#### <落雷について>

- 雷がなっているときに本製品に触れないでください。落雷により感電する恐れがあります。

#### <セットを移動するときには>

- 接続しているコードの断線やショートを防ぐため他の機器との接続コードを取り外してから動かしてください。火災や感電、製品が破損するおそれがあります。

#### <他の機器とセットするときには>

- 各機器の電源がOFFになっていることを確認してください。また、セットのボリュームを0にしてから行なってください。最大音量になっていると突然大きな音が出て聴力障害の原因になる場合があります。

#### <お手入れについて>

- スピーカーは、ときどき柔らかい布で乾かしてください。シンナー、ベンジン、アルコール、化学薬品を使用すると表面が侵されたり、外装ムラになることがありますから絶対に使用しないでください。また、スプレー式の殺虫剤、芳香剤、消臭剤などかからないよう注意してください。

#### <無理な力は加えない>

- スイッチやつまみには、無理な力を加えないでください。

#### ●スピーカーの防磁機能について●

このスピーカーは、防磁タイプになっています。通常のスピーカーは、テレビやモニターなどに近づけると、画面に色ムラなどが発生する場合がありますが、このスピーカーシステムはテレビやモニターなどへの近接設置が可能です。ただし、設置のしかたによっては、画面に色ムラなどが生じることがあります。その場合はテレビやモニターからスピーカーを離し、テレビの電源を切り、15分～30分の時間を置いて、テレビの電源を入れなおしてください。テレビの自己消磁機能によって、正常な画面に戻ります。その後も、画面に影響が発生する場合には、スピーカーをさらにテレビから離して使用してください。

## 保証規定

- 1) 保証期間内に正常な使用状態でご使用の場合に限り品質を保証しております。万一保証期間内で故障があった場合は無償修理いたしますので、保証書を製品に添えて弊社までお送りください。
- 2) 次のような場合は保証いたしかねます。また、保証期間内での修理もお受けいたしかねます。
  - (1) 保証書をご提示いただけない場合。
  - (2) 所定の項目をご記入いただけない場合、あるいは字を書き換えられた場合。
  - (3) お客様ご自身による改造または修理があると判断される場合。
  - (4) 故障の原因が取り扱い上の不注意によると判断される場合。
- 3) 天変地変、並びに公害や異常電圧その他の外部要因による故障及び損傷。
- 4) 輸送途中の事故による故障及び損傷。
- 5) 保証書は再発行いたしませんので、大切に保管してください。
- 6) 修理に依頼書を郵送、またはご持参される場合の料金及び諸掛りはおお客様のご負担となります。
- 7) 保証期間経過後の修理などについてご不明の場合は弊社までお問い合わせください。
- 8) 保証書は日本国内においてのみ有効です。

## 3.動作環境

- 対応機種:USB規格ver1.0に準拠したUSBポート装備のWindows機及びMac機
- 対応OS:Windows XP・2000・Me・98SE、Mac OS X・9.2以上
- ※付属ソフト「Xear3D」はMac OSに対応しておりません。ご注意ください。

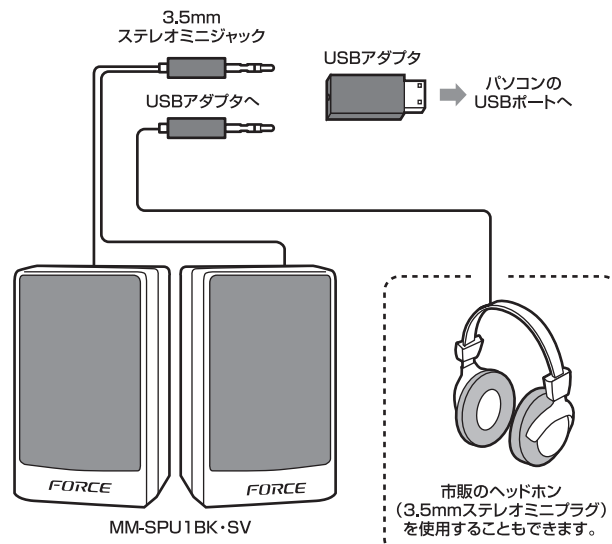
## 4.特長

- パソコンからUSBケーブルでデジタルのまま信号を取り出すため、パソコンのさまざまなノイズの影響を受けることなく、クリアな音が楽しめます。
- USBケーブル部はUSBアダプタ仕様になっておりお手持ちのヘッドフォン(3.5mmミニジャック)を使用することもできます。
- USBケーブル1本を接続するだけなのでPC周りをすっきりと配線できます。
- バーチャル5.1chのサラウンドが楽しめる「Xear3D」ソフトをバンドル。
- パソコンやテレビのディスプレイに影響を与えない防磁型。

## 5.仕様

実用最大出力	0.8W (0.4W+0.4W)
周波数特性	200Hz~20,000Hz
スピーカー形式	パスレフ式フルレンジスピーカーシステム(防磁設計)
スピーカーサイズ	2インチ(直径50.8mm)
ロードインピーダンス	4Ω
入力端子	USB Aコネクタ オス(USB2.0/1.1両規格対応)
電源	USBポートより供給
外形寸法	W60×D50×H100mm
ケーブル長	1.15m
付属品	バーチャル5.1chソフト「Xear3D」
対応機種	USB規格ver1.0に準拠したUSBポート装備のWindows機及びMac機
対応OS	Windows XP・2000・Me・98SE・98、Mac OS X・9.2以上 ※付属ソフト「Xear3D」はWindows 98、Mac OSに対応しておりません。ご注意ください。

## 6.各部の名称・接続方法



## 7. インストールの手順 (USBスピーカーを使用できる状態にする手順)

パソコンの電源を入れ、OSが完全に起動してから本製品をUSBポートに接続してください。

### ■ WindowsXP・2000の場合

接続をするだけで自動的にドライバがインストールされ、USBオーディオデバイスと認識されます。

### ■ WindowsMeの場合

1.パソコンに本製品を接続します。「新しいハードウェア」のウィザードが表示されます。「適切なドライバを自動的に検索する」にチェックを入れ「次へ」をクリックしてください。



2.インストールが完了します。「完了」を押してください。



### ■ Windows 98・98SEの場合

1.パソコンに本製品を接続します。以下のウィザードが立ち上がります。「次へ」を押してください。



2.「使用中のデバイスに最適なドライバを検索する」にチェックを入れ「次へ」をクリックします。



### ■ Windows 98・98SEの場合 (続き)

3.ドライバの場所を選択する画面になりますが、どれにもチェックを入れずに「次へ」をクリックしてください。



4.「次へ」をクリックしてください。



5.「完了」をクリックしてください。



6.続いて「USBオーディオデバイス」のドライバのインストールを開始します。「次へ」をクリックしてください。



7.「使用中のデバイスに最適なドライバを検索する」にチェックをし「次へ」をクリックする。



## Windows 98・98SEの場合 (続き)

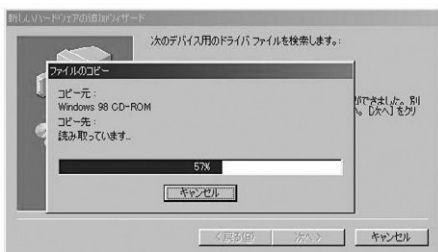
8. どれにもチェックを入れないで「次へ」をクリックしてください。



9. 「次へ」をクリックしてください。



10. ドライバをインストールします。



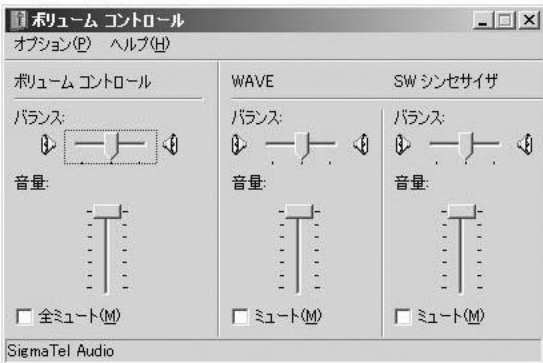
以上で完了です。

## Mac OSの場合

接続をするだけで自動的にドライバがインストールされます。

## 8.使用方法

<音量の調節について>  
本製品にはボリュームを直接調整する機能はありません。音量の調節についてはタスクトレイ上の音量アイコンをクリックしてボリュームコントロールを操作してください。



## 9.バーチャル5.1chサラウンドソフト「Xear3D」のインストール方法

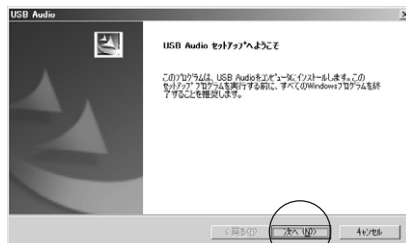
**注意** 本ソフトウェアはWindows 98、Mac OSには対応していません。

本ソフトウェアはインストールしなくても使用について差し障りはございませんが本ソフトウェアをインストールすることで擬似的に5.1chのサラウンド環境をつくることができます。またロックやポップス、ジャズなどの音質に合わせた調整もすることができます。

1. 付属のCDをCD-ROMドライブへセットしてください。「マイコンピュータ」→CDの入っている「ドライブ」を開きセットアップアイコンをダブルクリックしてください。

## 9.バーチャル5.1chサラウンドソフト「Xear3D」のインストール方法 (続き)

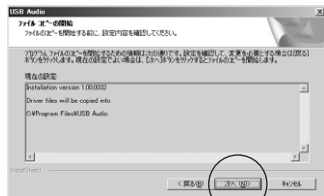
2. 下記画面が表示されます。「次へ」をクリックしてください。



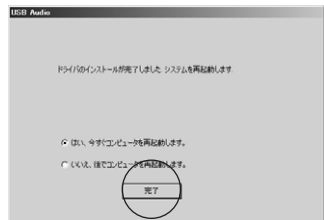
3. インストール先の確認画面になります。「次へ」をクリックしてください。



4. 設定内容の確認画面になります。問題がなければ「次へ」をクリックしてください。



5. インストールが完了した確認画面になります。パソコンを再起動させてください。



6. 再起動後、本製品をパソコンのUSBコネクタに接続するとタスクバー内にXear3Dのアイコンが表示されます。

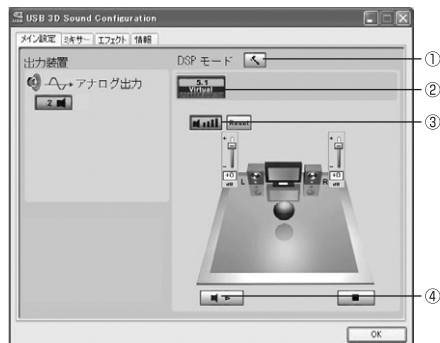


## 10.Xear3Dの使用方法

1. タスクバー内のXear3Dアイコンをクリックすると設定画面が表示されます。タブをクリックすることでメニューを切り替えることができます。

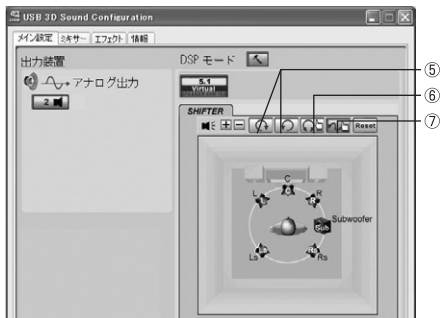
2. メインセッティング [1]

- ① 詳細設定
- ② 5.1chバーチャルサウンドのON/OFF。ON時に「メインセッティング [2]」の画面で様々な設定が行えます。
- ③ ボリュームコントロール。左右スピーカーのボリュームをそれぞれコントロールできます。
- ④ 再生ボタンをクリックするとテスト音が聞こえます。



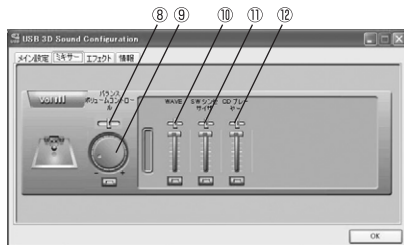
## 10.Xear3Dの使用法 (続き)

### メインセッティング[2]



- ⑤スピーカーの自動回転。スピーカーが自動で回転します。
- ⑥スピーカーの回転。マウスで任意に回転させられます。
- ⑦スピーカーの位置を自由に移動できます。

### ミキサー



- ⑧ボリュームコントロール左右バランス
- ⑨ボリュームコントロール
- ⑩WAVEコントロール
- ⑪SWシンセサイザコントロール
- ⑫CDプレーヤーコントロール

### エフェクト



- ⑬音楽鑑賞の場所を選択できます。選択肢は27個あります。(アイコン×4、オプション×23)
- ⑭音楽の場所の大きさを設定できます。
- ⑮音楽のソースに合わせた音場を選択、または自由にイコライザで調整してアレンジできます。

## 11.Xear3Dのアンインストール

- 1.「コントロールパネル」→「プログラムの追加と削除」→「USB Audio」を選択し削除してください。
- 2.アンインストールプログラムが作動しプログラムを削除します。

## 12.トラブルシューティング

- Q1) タスクバーに音量調節するアイコンがないので音量調節ができない。
- A1) Windowsの設定でタスクバーに音量調節アイコンを表示するよう設定変更をしてください。
- Windows 98、98SE**
- 1.「スタート」→「設定」→「コントロールパネル」内の「マルチメディア」を開きます。
  - 2.「オーディオ」タブで「音量の調整をタスクバーに表示する(S)」にチェックを入れる。
  - 3.「OK」で完了です。
- Windows Me、2000**
- 1.「スタート」→「設定」→「コントロールパネル」内の「サウンドとマルチメディア」を開きます。
  - 2.「サウンド」タブで「音量の調整をタスクバーに表示する(S)」にチェックを入れる。
  - 3.「OK」で完了です。
- Windows XP**
- 1.「スタート」→「設定」→「コントロールパネル」内の「サウンドとオーディオデバイス」を開きます。
  - 2.「サウンド」タブで「タスクバーに音量アイコンを配置する(I)」にチェックを入れる。
  - 3.「OK」で完了です。
- Q2) USBスピーカーを接続しているのにUSBスピーカーから音が出ないでパソコン本体のスピーカーから音がでる。
- A2) パソコンの設定で優先されるスピーカーにパソコン本体のスピーカーが選定されています。USBスピーカーを優先するよう設定変更してください。
- Windows XP、2000、Windows Me、98SE、98**
- 1.USBスピーカーをパソコンに接続した状態で「スタート」→「設定」→「コントロールパネル」を開く。
  - 2.「マルチメディア(サウンドとマルチメディア)」を開き「オーディオ」タブ内の「音の再生」項目において優先するデバイスを「C-media USB Device」に変更する。
  - 3.「OK」で完了です。

# 保証書

キリトリ線

## 保証書

サンワサプライ株式会社

品番		<b>MM-SPU1SV・BK</b>	
シリアルナンバー			
お客様	お名前		
	ご住所	〒	
販売店	販売店名・住所・TEL		TEL
			担当者名
保証期間 6ヶ月			
お買い上げ年月日 年 月 日			

※必要事項をご記入の上、大切に保管して下さい。

最新の情報はインターネットで!! <http://www.sanwa.co.jp/>

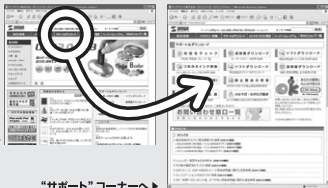
- サポート情報
- ドライバのダウンロード
- よくある質問(Q&A)
- 各種対応表

など、最新情報を随時更新しています。

トップページから▶

ご質問、ご不明な点などがございましたら、  
ぜひ一度、当社ウェブサイトをご覧ください。

“サポート”コーナーへ▶



## サンワサプライ株式会社

2006.09現在

岡山サプライセンター / 〒700-0825 岡山市田町1-10-1 ☎086-223-3311 FAX.086-223-5123  
東京サプライセンター / 〒140-8566 東京都品川区南大井6-5-8 ☎03-5763-0011 FAX.03-5763-0033  
札幌営業所 / 〒060-0807 札幌市北区北7条西5丁目ストークマンション札幌 ☎011-611-3450 FAX.011-716-8990  
仙台営業所 / 〒983-0851 仙台市宮城野区権岡1-6-37宝栄仙台ビル ☎022-257-4638 FAX.022-257-4633  
名古屋営業所 / 〒453-0015 名古屋市中村区椿町16-7カジヤマビル1F ☎052-453-2031 FAX.052-453-2033  
大阪営業所 / 〒532-0003 大阪市淀川区宮原4-1-45新大阪八千代ビル ☎06-6395-5310 FAX.06-6395-5315  
福岡営業所 / 〒812-0012 福岡市博多区博多駅中央街8-20第2博多相互ビル ☎092-471-6721 FAX.092-471-8078  
金沢 / ☎076-222-8384

[www.sanwa.co.jp](http://www.sanwa.co.jp)

06/09/SNDaNo