

MM-SPP3BK・WH



MM-SPP3WH

iPod nano専用ポータブルスピーカー

最初に
ご確認ください。

セット内容

スピーカー本体	1 組
ACアダプタ	1 個
取扱説明書(本書).....	1 部

本取扱説明書の内容は、予告なしに変更になる場合があります。
最新の情報は、弊社ウェブサイト(<http://www.sanwa.co.jp/>)を
ご覧ください。

デザイン及び仕様については改良のため予告なしに変更することがございます。
本書に記載の社名及び製品名は各社の商標又は登録商標です。

サンワサプライ株式会社

はじめに

このたびは、ポータブルスピーカーMM-SPP3BK/WH(以後、本製品と表記)をお買い上げいただき誠にありがとうございます。

本製品は実用最大出力4WのiPod nano専用ポータブルスピーカーです。

本マニュアルは本製品を正しくご使用していただくための取り扱い方法、使用上の注意等について説明するものです。

なお、お読みになったあとも本書はお手元に置いてご使用ください。

本製品をご使用になる前に必ずこのマニュアルをよくお読みください。

本書の内容を許可なく転載することは禁じられています。

本書の内容についてのご質問やお気づきの点がございましたら、お買い求めの販売店または弊社までご連絡ください。

本書の内容については予告なしに変更することがございます。

本書に記載しているソフトウェアの画面やアイコンなどは実際のものとは異なることがあります。

特長

薄さわずか17mmで持ち運びがスムーズなiPod nano専用のポータブルスピーカーです。

iPod nanoを装着したままフロントカバーで保護することができ、持ち運びも安心です。

コンパクトながら実用最大出力4Wのステレオサウンドで屋内だけでなくアウトドアでも楽しめます。

スピーカー本体にはヘッドホンジャックを搭載。iPod nanoを装着したままヘッドホンを利用することもできます。

電池駆動だけでなくACアダプタでも動作する2電源対応タイプです。

iPod nano純正のDockコネクタをスピーカー背面に装着しnanoに給電しながらの使用が可能です。

仕様

実用最大出力：4W(2W+2W)

周波数特性：150Hz～20000Hz

スピーカー形式：パルスレフ式フルレンジスピーカーシステム(防磁設計)

スピーカーサイズ：1インチ(直径25mm)

ロードインピーダンス：4

入力端子：3.5mmステレオミニプラグ

電源：単4形乾電池4本もしくは付属ACアダプタ(DC 5V)

電池持続時間：約8時間(アルカリ乾電池使用時)

約5.5時間(マンガン乾電池使用時)

使用条件により異なります。

外形寸法：W110×D17×H128mm

重量：約128g

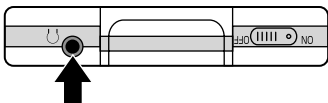
付属品：取扱説明書(保証書)、ACアダプタ×1個

単4形乾電池は付属していません。別途お買い求めください。

接続方法(続き)

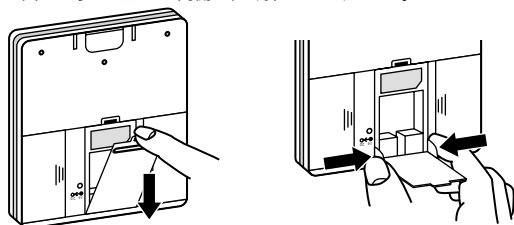
透明カバー中央の“クリックホイール”でiPod nanoを操作してください。再生、音量調節などはnano本体で行ってください。

スピーカー上部にはヘッドホンジャックを搭載しています。iPod nanoをスピーカーのヘッドホンジャックで楽しむこともできます。



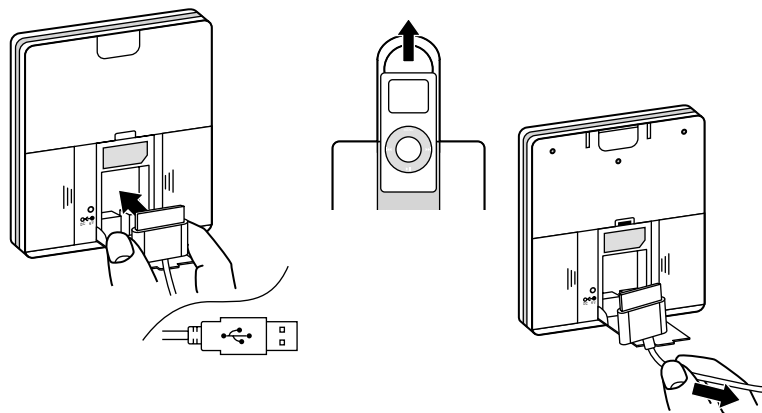
スタンド固定方法

スピーカー裏面のカバーを開けます。カチッと音がするまで開けてください。元に戻すには図のようにスタンド両側を軽く押さえてください。



Dockアダプタの使用法

スタンド部を開けDockアダプタを垂直に奥まで入れます。DockコネクタケーブルのUSB側をパソコンのUSBポートに接続します。取り外す際は先にiPod nanoを外してからドックアダプタのポートケーブルを持って引き抜いてください。



最新の情報はインターネットで!! <http://www.sanwa.co.jp/>

サポート情報
ドライバのダウンロード
よくある質問(Q&A)
各種対応表
など
最新情報を随時更新
しています。

トップページから



"サポート&ダウンロード"コーナーへ



ご質問、ご不明な点がございましたら、ぜひ一度、弊社ウェブサイトをご覧ください。

サンワサプライ株式会社

2006.08現在

岡山サプライセンター / 〒700-0825 岡山市田町1-10-1 ☎086-223-3311 FAX.086-223-5123
 東京サプライセンター / 〒140-8566 東京都品川区南大井6-5-8 ☎03-5763-0011 FAX.03-5763-0033
 札幌営業所 / 〒060-0807 札幌市北区北7条西5丁目ストークマンション札幌 ☎011-611-3450 FAX.011-716-8990
 仙台営業所 / 〒983-0851 仙台市宮城野区榴岡1-6-37 宝栄仙台ビル ☎022-257-4638 FAX.022-257-4633
 名古屋営業所 / 〒453-0015 名古屋市中村区椿町16-7 カジヤマビル1F ☎052-453-2031 FAX.052-453-2033
 大阪営業所 / 〒532-0003 大阪市淀川区宮原4-1-45 新大阪八千代ビル ☎06-6395-5310 FAX.06-6395-5315
 福岡営業所 / 〒812-0012 福岡市博多区博多駅中央街8-20 第2博多相互ビル ☎092-471-6721 FAX.092-471-8078
 金沢 / ☎076-222-8384

06/08/MYDaNo

安全にご使用いただくために必ずお読みください

警告 この表示事項を守らなかった場合、使用者が死亡、または重傷を負う危険があります。

注意 この表示事項を守らなかった場合、使用者がけがをしたり、物的損害が発生する危険があります。

警告

<内部を開けないでください>

内部を開けますと、故障や感電事故の原因になります。内部に触れることは絶対にしないでください。また、内部を改造した場合の性能の劣化については保証いたしません。

<内部に異物を落とさないでください>

内部に燃えやすいものや、硬貨などの金属片が入った場合、水などの液体がかかった場合は、接続しているコードを抜き、お買い上げいただいた販売店又は当社にご相談ください。そのままご使用になりますと火災や故障および感電事故の原因になります。

<接続コードを傷つけないでください>

コードを傷つけたままご使用いただくと火災・感電の原因となります。

<落雷について>

雷がなっているときに本製品に触れないでください。落雷により感電する恐れがあります。

<セットを移動するときには>

接続しているコードの断線やショートを防ぐため他の機器との接続コードを取り外してから動かしてください。火災や感電、製品が破損するおそれがあります。

<他の機器とセットするときには>

各機器の電源がOFFになっていることを確認してください。また、セットのボリュームを0にしてから行なってください。最大音量になっていると突然大きな音が出て聴力障害の原因になる場合があります。

<お手入れについて>

スピーカーは、ときどき柔らかい布で乾拭きしてください。シンナー、ベンジン、アルコール、化学薬品を使用すると表面が侵されたり、外装ムラになることがありますから絶対に使用しないでください。また、スプレー式の殺虫剤、芳香剤、消臭剤などもかからないよう注意してください。

<無理な力は加えない>

スイッチやツマミには、無理な力を加えないでください。

スピーカーの防磁機能について

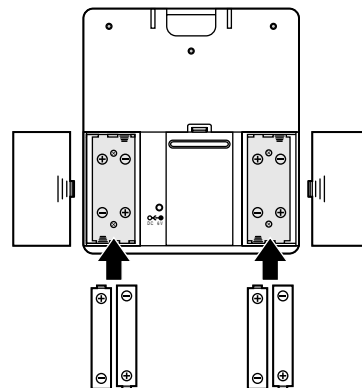
このスピーカーは、防磁タイプになっています。通常のスピーカーは、テレビやモニターなどに近づけると、画面に色ムラなどが発生する場合がありますが、このスピーカーシステムはテレビやモニターなどへの近接設置が可能です。ただし、設置のしかたによっては、画面に色ムラなどが生じることがあります。その場合はテレビやモニターからスピーカーを離し、テレビの電源を切り、15分～30分の時間をおいて、テレビの電源を入れなおしてください。テレビの自己消磁機能によって、正常な画面に戻ります。その後も、画面に影響が発生する場合には、スピーカーをさらにテレビから離して使用してください。

接続方法

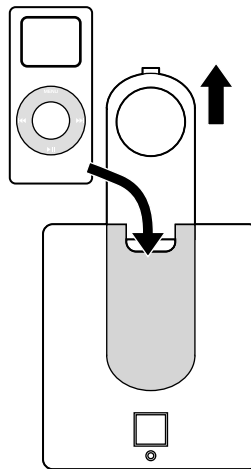
電池駆動の場合

スピーカー本体の裏面電池ケースを開け単4形乾電池を入れてください。

電池の向きにご注意ください。



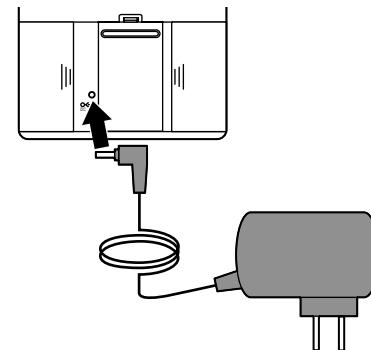
全面の透明保護カバーを開け、iPod nanoのイヤホンジャックにスピーカー本体のプラグが装着されるように挿し込んでください。奥まで挿し込んでから透明カバーを閉じます。



ACアダプタ使用の場合

スピーカー本体の裏面のDCジャックに付属ACアダプタを接続し通電させてください。

スピーカー本体にはDC 6Vと表記されています。付属しているACアダプタはDC 5V仕様ですが問題なく使用できます。これは本製品が最大DC 6Vまでに対応しているための表記です。



本体上面の電源をONの位置にするとLEDが点灯します。

