

## ハンズフリー拡声器スピーカー 取扱説明書 ver.1.0



最初にご確認ください

### セット内容

- ①拡声器スピーカー ..... 1台
- ②ヘッドマイク ..... 1台
- ③ストラップ ..... 1本
- ④クリップ ..... 1個
- ⑤ACアダプタ ..... 1個
- ⑥取扱説明書・保証書(本書) ..... 1部

※欠品や破損があった場合は、品番(MM-SPAMP2)と上記の番号(①～⑥)と名称(ACアダプタなど)をお知らせください。

本取扱説明書の内容は、予告なしに変更になる場合があります。  
最新の情報は、弊社WEBサイト(<http://www.sanwa.co.jp/>)をご覧ください。

デザイン及び仕様については改良のため予告なしに変更することがあります。  
本書に記載の社名及び製品名は各社の商標または登録商標です。

## サンワサプライ株式会社

### 1.はじめに

このたびは、ハンズフリー拡声器スピーカー**MM-SPAMP2**(以後、本製品と表記)をお買い上げいただき誠にありがとうございます。本取扱説明書は本製品を正しくご使用していただくための取扱方法、使用上の注意等について説明するものです。  
なお、お読みになったあと本書はお手元に置いてご使用ください。

- ※本製品をご使用になる前に必ずこの取扱説明書をよくお読みください。
- 本書の内容を許可なく転載することは禁じられています。
- 本書の内容についてのご質問やお気づきの点がございましたら、お買い求めの販売店または弊社までご連絡ください。
- 本書の内容については予告なしに変更することがあります。
- 本書に記載しているソフトウェアの画面やアイコンなどは実際のもものと異なることがあります。

### 2.安全にご使用いただくために必ずお読みください。

**警告** 下記表示事項を守らなかった場合、使用者が死亡、または重傷を負う危険があります。

- ＜内部を開けないでください＞  
●内部を開けますと、故障や感電事故の原因になります。内部に触れることは絶対にしないでください。また、内部を改造した場合の性能の劣化については保証いたしません。

- ＜内部に異物を落とさないでください＞  
●内部に燃えやすいものや、硬貨などの金属片が入った場合、水などの液体がかかった場合は、接続しているコードを抜き、お買い上げいただいた販売店又は弊社にご相談ください。そのままご使用になりますと火災や故障および感電事故の原因になります。

- ＜接続コードを傷つけないでください＞  
●コードを傷つけたままご使用いただくと火災・感電の原因となります。

- ＜落雷について＞  
●雷がなっているときに本製品に触れないでください。落雷により感電する恐れがあります。

- ＜セットを移動するときには＞  
●接続しているコードの断線やショートを防ぐため他の機器との接続コードを取外してから動かしてください。火災や感電、製品が破損する恐れがあります。

- ＜他の機器とセットするときには＞  
●各機器の電源がOFFになっていることを確認してください。また、セットのボリュームを0にしてから行なってください。最大音量になっていると突然大きな音が出て聴力障害の原因になる場合があります。

- ＜お手入れについて＞  
●スピーカーは、ときどき柔らかい布で乾拭きしてください。シンナー、ベンジン、アルコール、化学薬品を使用すると表面が侵されたり、外装ムラになることがありますので絶対に使用しないでください。また、スプレー式の殺虫剤、芳香剤、消臭剤などもかからないよう注意してください。

- ＜無理な力は加えない＞  
●スイッチやツマミには、無理な力を加えないでください。

### 3.特長

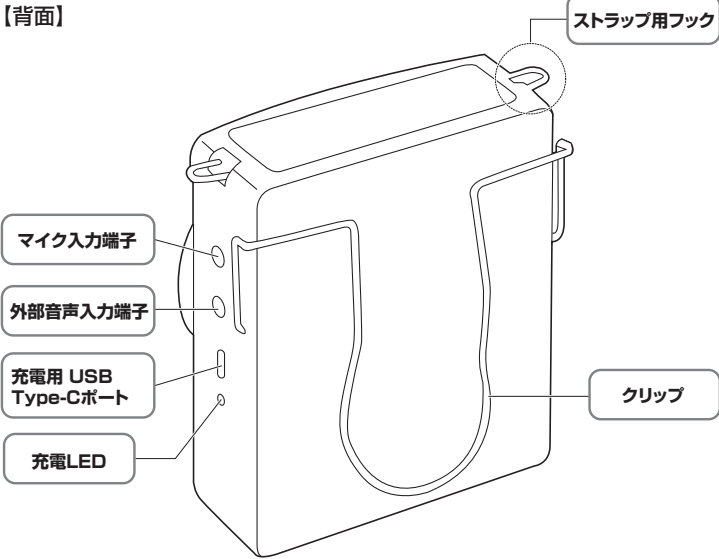
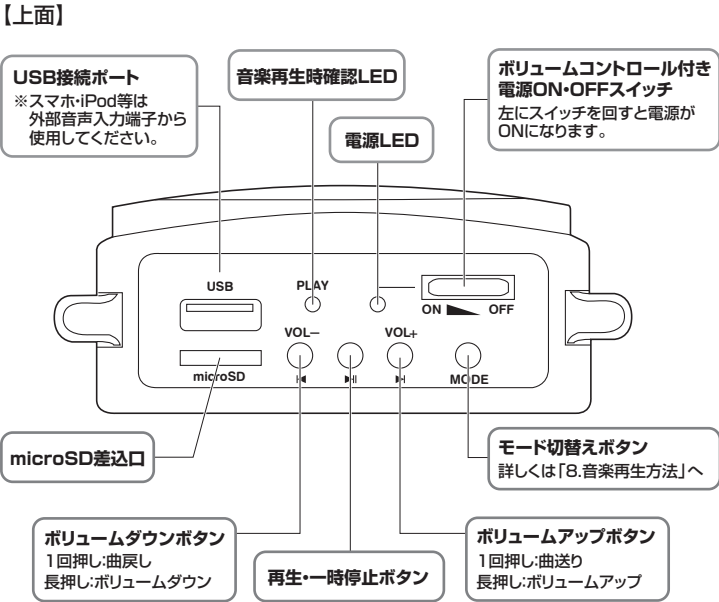
- 体にスピーカーとヘッドマイクを装着することで、両手が自由に使えるハンズフリー拡声器スピーカーです。
- 軽量でコンパクトサイズなので、ツアーガイドやイベント、講義や店頭販売など様々なシーンでアクティブに使用することができます。
- ヘッドマイク付きで、マイク部はフレキシブルアームになっており自由に動かすことができます。
- クリップでベルトなどへの取付けと、ストラップ取付けの2通りが可能で、お好みの使い方ができます。
- USBメモリやmicroSDカードに保存されたMP3音楽データが再生可能です。同時にマイク音声出力もできます。
- 外部音声入力も搭載しており、スマートフォン・iPhoneからの音楽を再生しながら同時にマイク音声出力することも可能です。

※本製品は防水構造ではありません。  
※屋外での使用目安として30人程度、屋内の比較的静かな環境では50～60人程度への案内が可能です。

### 4.仕様

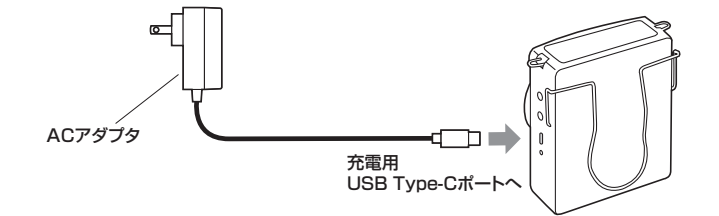
実 用 最 大 出 力	10W
周 波 数 特 性	80Hz～12KHz
入 力 信 号	ケーブルマイク(－44dB～－47dB)
電 源	内蔵リチウムイオン電池(3.7V 2000mA)
充 電 方 法	ACアダプタ DC5V/600mA
充 電 時 間	約5時間
連 続 使 用 時 間	マイク使用で約20時間程度(中間音量) 音楽再生で約16時間程度(中間音量)
マ イ ク 入 力	3.5mmマイクジャック
外 部 入 力	3.5mmステレオミニジャック(LINE IN) USBメモリ、microSDカード(16G以下)
材 質	ABS樹脂
スピーカサイズ・重量	W80.5×D38×H100mm・約215g
ヘ ッ ド マ イ ク 重 量	約35g
セ ッ ト 内 容	拡声器スピーカー、ヘッドマイク、ストラップ、ACアダプタ、クリップ、取扱説明書

### 5.各部の名称とはたらき



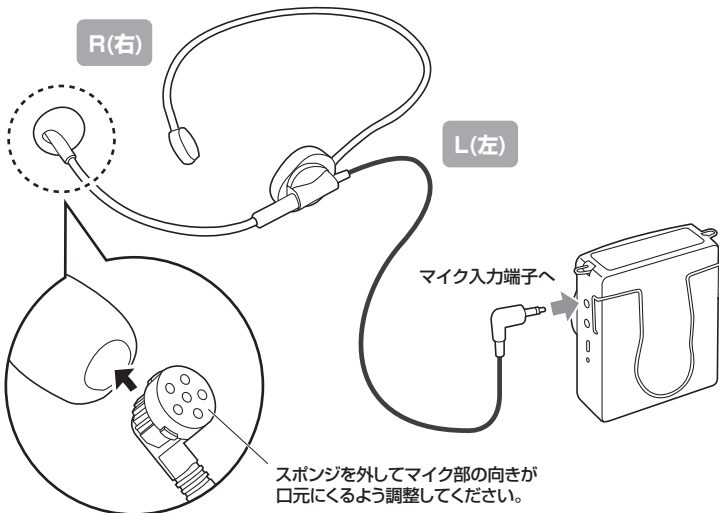
### 6.ご使用前に

- 本製品は内蔵リチウムイオン電池にて動作します。ご使用前に本製品を充電してからご利用ください。本製品への充電は付属のACアダプタをご使用ください。



### 7.使用方法

- 1.マイク入力端子に付属のマイクを接続してください。
- 2.電源ON・OFFスイッチを回し、電源をONにしてください。
- 3.電源ON・OFFスイッチにてボリュームを調整してご使用ください。



### 8.音楽再生方法

- 1.電源ON・OFFスイッチを回し、電源をONにしてください。
- 2.MP3形式の音楽が入ったUSBメモリ、またはmicroSDカードを挿入してください。自動的に音楽再生が始まります。

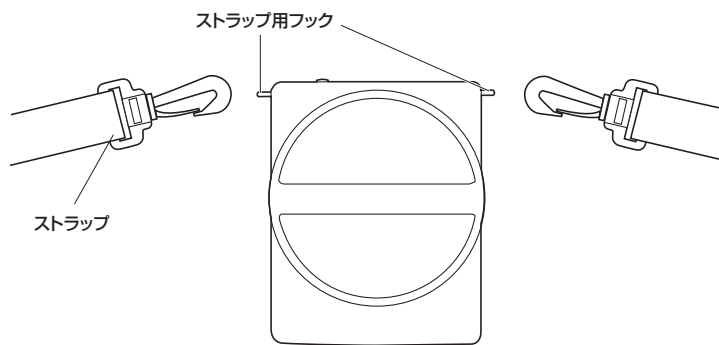
対応USBメモリ	最大16GBまで
対応microSD	最大16GBまで(SDHC対応)
再生可能フォーマット	MP3オーディオ・ファイル(MP3形式、44.1KHz、128-320Kbps)

※再生順序はデータの記録順になります。(ファイル名順、連番順にはなりません)  
※MP3ファイルのみ対応します。  
※フォルダ分けには対応しません。

- ＜モード切替えボタンについて＞  
ボタンを押すことで「USBメモリ再生」→「microSD再生」→「マイク音声入力のみ」の順番で切替えができます。

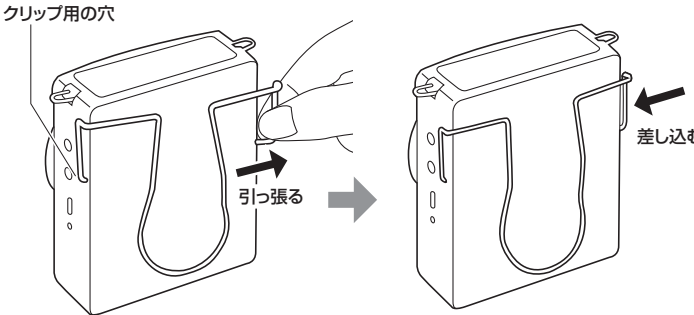
### 9.ネックストラップの使用方法

本製品のストラップ用フックにストラップを取付けて使用してください。



### 10.クリップの使用方法

クリップの片側を本体の穴に差し込み、クリップを引っ張ってもう片側も差し込んでください。



### 11.保証規定

- 1)保証期間内(本製品のご購入日から起算されます)に正常な使用状態でご使用の場合に限り品質を保証しております。万一保証期間内で故障がありました場合は、弊社所定の方法で無償修理または交換いたしますので、保証書(ご購入が証明できるもの)と製品を確認しお買い上げの店舗に連絡してください。
- 2)次のような場合は保証期間内でも有償修理になります。
  - (1)保証書(ご購入が証明できるもの)をご提示いただけない場合。
  - (2)所定の項目をご記入いただけない場合、あるいは字句を書き換えられた場合。
  - (3)故障の原因が取扱以上の不注意による場合。
  - (4)故障の原因がお客様による輸送・移動中の衝撃による場合。
  - (5)天変地異、ならびに公害や異常電圧その他の外部要因による故障及び損傷の場合。
  - (6)譲渡や中古販売、オークション、転売などでご購入された場合。
- 3)お客様ご自身による改造または修理があったと判断された場合は、保証期間内での修理もお受けいたしかねます。
- 4)本製品の故障、またはその使用によって生じた直接、間接の損害については弊社はその責を負わないものとします。
- 5)本製品使用过程中に発生したデータやプログラムの消失、または破損についての補償はいたしかねます。
- 6)本製品は医療機器、原子力設備や機器、航空宇宙機器、輸送設備や機器などの人命に関わる設備や機器、及び高度な信頼性を必要とする設備や機器やシステムなどへの組み込みや使用は意図されておりません。これらの用途に本製品を使用され、人身事故、社会的障害などが生じても弊社はいかなる責任も負いかねます。
- 7)修理ご依頼品を郵送、またはご持参される場合の諸費用は、お客様のご負担となります。
- 8)保証書(ご購入が証明できるもの)は再発行いたしませんので、大切に保管してください。
- 9)保証書(ご購入が証明できるもの)は日本国内においてのみ有効です。

保 証 書		サンワサプライ株式会社	
型 番: <b>MM-SPAMP2</b>		シリアルナンバー:	
お客様・お名前・ご住所・TEL			
販売店名・住所・TEL			
担当者名		保証期間 6ヶ月	お買い上げ年月日 年 月 日

※必要事項をご記入の上、大切に保管してください。

最新の情報はWEBサイトで <https://www.sanwa.co.jp/>



本製品の詳細情報はこちら!  
スマホで読み込むだけで簡単にアクセス!



弊社サポートページはこちら!  
■サポート情報 ■Q&A(よくある質問)  
■ソフトダウンロード ■各種対応表  
など、最新情報を随時更新しています。

ご質問、ご不明な点などがありましたら、ぜひ一度弊社WEBサイトをご覧ください。

本取扱説明書の内容は、予告なしに変更になる場合があります。  
最新の情報は、弊社WEBサイト(<https://www.sanwa.co.jp/>)をご覧ください。

## サンワサプライ株式会社

岡山サブライセンター/〒700-0825 岡山県岡山市北区田町1-10-1 TEL.086-223-3311 FAX.086-223-5123  
東京サブライセンター/〒140-8566 東京都品川区南大井6-5-8 TEL.03-5763-0011 FAX.03-5763-0033  
札幌営業所/〒060-0808 札幌市北区北八条西4-1-1 パストラルビルN8 TEL.011-611-3450 FAX.011-716-8990  
仙台営業所/〒983-0852 仙台市宮城野区権田1-6-37 TM仙台ビル TEL.022-257-4638 FAX.022-257-4633  
名古屋営業所/〒463-0014 愛知県名古屋市中村区則田1-16-18 OUE MEGUMI TEL.052-453-2031 FAX.052-453-2033  
大阪営業所/〒532-0003 大阪市淀川区宮原4-5-36 ONEST新大阪スクエア TEL.06-6395-5310 FAX.06-6395-5315  
広島営業所/〒732-0828 広島県広島市南区京橋町7-18 新井ビル TEL.082-264-2716 FAX.082-264-2717  
福岡営業所/〒812-0011 福岡市博多区博多駅前4-3-3 博多八百ビル TEL.092-471-6721 FAX.092-471-8078  
CF/BA/DYDeSz