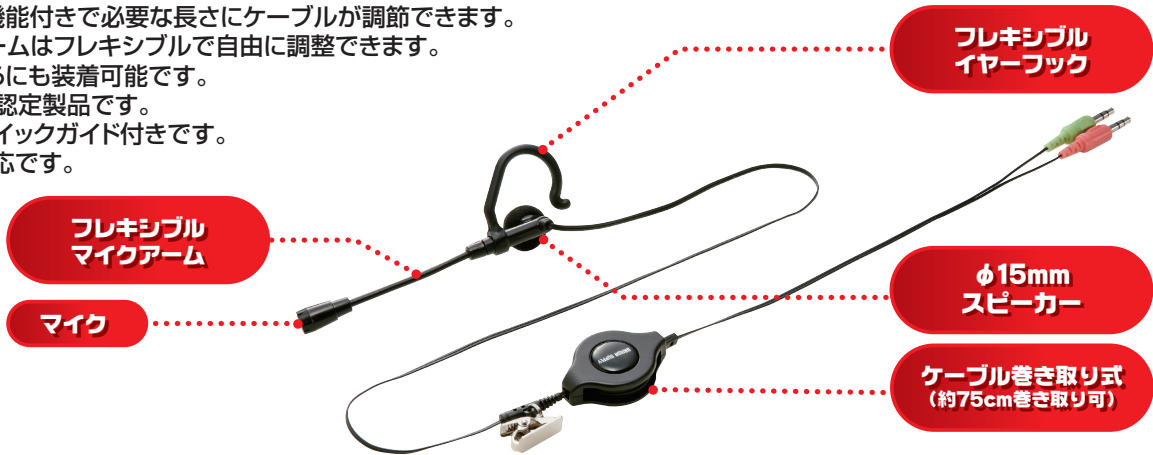


特長

- コンパクトサイズの高性能マイク・スピーカーを採用しています。
- 巻き取り機能付きで必要な長さにケーブルが調節できます。
- マイクアームはフレキシブルで自由に調整できます。
- 左右どちらにも装着可能です。
- Skype社認定製品です。
- Skypeクイックガイド付きです。
- ROHS対応です。



仕様

ヘッドホン部		マイクロホン部	
形式	ダイナミック型15mm	形式	コンデンサタイプ
周波数特性	200Hz~5,000Hz	指向性	無指向性
インピーダンス	32±15%Ω	周波数特性	200~5,000Hz
最大入力	10mW	インピーダンス	2.2KΩ
		入力感度	-60dB±3dB

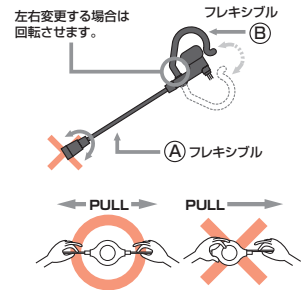
共通仕様	
プラグ形状	3.5mmステレオミニプラグ
ケーブル・重量	約1.3m・約30g(コードプラグ含む)

対応機種

- マイク入力端子・スピーカー出力端子を持つDOS/Vパソコン
 ※Apple Macintoshシリーズには対応しません。
 ※外部電源マイクが必要なIBM ThinkPadには対応していません。
 ※サウンドブラスター及び100%互換品以外のサウンドボードには対応していません。

使用上の注意

- 右図の(A)(B)部分のみフレキシブルです。必要以上に曲げないでください。
 - マイクアームを曲げたりするときは、過剰な力を加えないでください。また、マイク先端を回転させないでください。破損や断線の恐れがあります。
 - ケーブルやプラグに無理な力を加えないでください。破損や断線の恐れがあります。
 - はじめから音量を上げすぎないでください。最大音量になっていると突然大きな音が出て聴力を損なう恐れがあります。
 - ご使用になるときは、音量を大きくしすぎないように注意してください。耳を刺激するような大きな音量で長時間連続して聞くと聴力を損なう恐れがあります。
- <巻き取りケーブルについて>
- ケーブルを伸ばすとき…右図の様に必ず両端を持ち、左右同時にゆっくり引き出してください。引き出したところから、少し巻き戻されてロックされます。(片方だけを引っ張らないでください。)
 - ケーブルを収納するとき…両端を持ち、伸ばすときと同じようにして少し引き出すとロックが外れ、自動的にケーブルが収納されます。
- ※片方だけ持って引き出した場合はケーブルが絡まってしまうことがあります。その場合は引き出されていない方を最後までゆっくり引き出してください。引っかかった場合は指でほどきながら引き出してください。



保証書		品番	MM-HS605	
お客様	お名前			
	ご住所	〒 TEL		
販売店	販売店名・住所・TEL			
		担当者名		
保証期間		6ヶ月	お買い上げ年月日	年 月 日

保証規定

- 保証期間内に正常な使用状態でご使用の場合に限り品質を保証しております。万一保証期間内で故障がありました場合は、当社所定の方法で無償修理いたしますので、保証書を商品に添えてお買い上げの販売店までお持ちください。
- 次のような場合は保証期間内でも有償修理になります。
 - ①保証書をご提示いただけない場合。
 - ②所定の項目をご記入いただけない場合、あるいは字句を書き換えられた場合。
 - ③故障の原因が取り扱以上の不注意による場合。
 - ④お客様による輸送・移動中の衝撃による場合。
 - ⑤天変地異、ならびに公害や異常電圧その他の外部要因による故障及び損傷。
- お客様ご自身による改造または修理があったと判断された場合は、保証期間内での修理もお受けいたしかねます。
- 本製品の故障、またはその使用によって生じた直接、間接の損害については当社はその責を負わないものとします。
- 修理ご依頼品を郵送、またはご持参される場合の諸費用は、お客様のご負担となります。
- 保証書は再発行いたしませんので、大切に保管してください。
- 保証書は日本国内においてのみ有効です。

※記載の社名及び製品名は、一般に各社の商標または登録商標です。
 ※本製品の仕様及び外観は、改良のため予告なく変更することがあります。



2006年施行の「RoHS指令」に対応した製品です。対応の判断は弊社基準に基づいております。RoHS指令の基準についてはEUでも決定されていませんので、対応の可否は変更となる可能性があります。