

最初に
ご確認ください

セット内容

MM-BTAD4N

- 本体……………1個
- 充電用ACアダプタ……………1個
- 充電用USBケーブル……………1本
- 取扱説明書(本書)……………1部
- 保証書……………1部

本取扱説明書の内容は、予告なしに変更になる場合があります。
最新の情報は、弊社WEBサイト(<http://www.sanwa.co.jp/>)をご覧ください。

デザイン及び仕様については改良のため予告なしに変更することがございます。
本書に記載の社名及び製品名は各社の商標又は登録商標です。

サンワサプライ株式会社

特長

- オーディオ機器やパソコンの音楽をBluetooth対応機器に送信できます。
- Bluetoothヘッドホン/スピーカーで高音質の音楽が楽しめます。
※音楽再生のみとなります。マイクは使用できません。
- Bluetooth Ver.2.1+EDR準拠で更なる省電力化を実現しました。
- 超コンパクトサイズで小型携帯オーディオ機器やゲーム機にも最適です。
- 充電用にACアダプタだけでなくUSBケーブルも付属しているため、家庭用コンセントからでも、パソコンのUSBからでも充電することができます。

パスキー

0000, 1234, 4444, 8888

安全にご使用いただくために

- 内部に燃えやすいものや水などの液体がかかった場合は、使用を中止し、お買い上げいただいた販売店または弊社にご相談ください。そのままご使用になりますと、火災や故障および感電事故の原因になります。
- 内部を開けますと、故障や感電事故の原因になります。内部に触れることは絶対におやめください。また、内部を改造した場合の性能劣化については保証いたしません。
- 濡れた手で本製品を扱差しないでください。感電の原因になります。
- 小さいお子様には使用させないでください。

ご注意

- 本製品を使用したことによって生じた動作障害やデータ損失などの損害については、弊社は一切の責任を負いかねます。
- 本製品はBluetooth対応のすべての機器との接続動作を保証したものではありません。
- 本製品は一般的な職場やご家庭での使用を目的としています。本書に記載されている以外でのご使用にて損害が発生した場合には、弊社は一切の責任を負いません。
- 医療機器や人命に直接的または間接的に関わるシステム、高い安全性や信頼性が求められる環境下では使用しないでください。
- 高い安全性や信頼性が要求される機器や電算機システムなどと直接的または間接的に関わるシステムでは使用しないでください。
- 飛行機の通信システムを妨害する恐れがありますので、飛行機で本製品を使用しないでください。
- 必要以上に長時間の充電はしないでください。
- 電池(内蔵型リチウムポリマーバッテリー)は使用状況によって異なりますが、約300~400回繰り返し充電できます。十分に充電した電池で使用時間が著しく短くなってきたり、ご使用いただけない場合は、電池の寿命です。弊社では電池の交換を行っておりませんので、新しい製品をお買い求めください。
- 電池(内蔵型リチウムポリマーバッテリー)は消耗品ですので、保証の対象にはなりません。
- 充電が終わったら必ずケーブルを取り外してください。また、十分な充電時間を過ぎても充電が完了しない場合は充電を終えてください。所定の充電時間を超過して充電した場合、電池が発熱・発火する危険性があります。
- 本製品を使用中に発生したデータの消失、機器の故障などの保証はいたしかねますので、あらかじめご了承ください。

Bluetoothについて

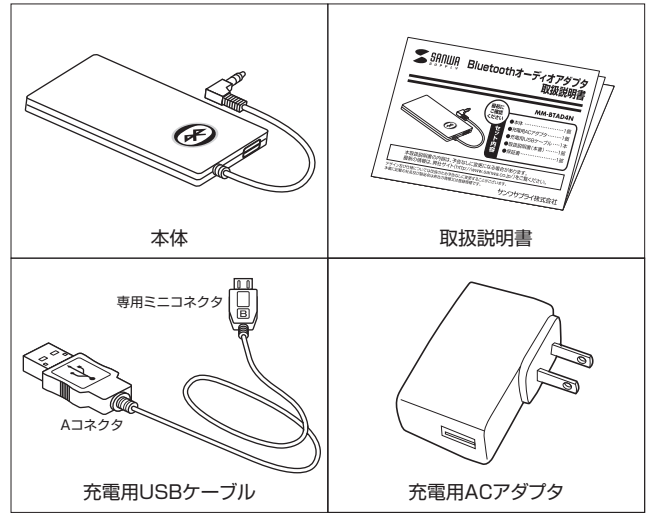
- 本製品の使用周波数帯では、産業・科学・医療用機器等のほか、工場の製造ライン等で使用されている移動体識別用の構内無線局(免許を要する無線局)及び特定小電力無線局(免許を要しない無線局)が運用されています。
- 本製品を使用する前に、近くで移動体識別用の構内無線局及び特定小電力無線局が運営されていないことを確認してください。
- 万一、本製品から移動体識別用の構内無線局に対して電波干渉の事例が発生した場合には、使用場所を変えるか、速やかに電波の放射を停止してください。

良好な通信を行うために

- 他の機器と見通しの良い場所で通信してください。建物の構造や障害物によっては、通信距離が短くなります。特に鉄筋コンクリートや人間の身体(接触した状態)などを挟むと、雑音が入ったり通信不能場合があります。
- Bluetooth対応のヘッドホン/ヘッドセット/スピーカーなどの音楽・音声機器とマウス・キーボードなどを同時に接続し使用した場合、音楽や音声が入り切ることがあります。
- Bluetooth接続においては、無線LANその他の無線機器の周囲、電子レンジなど電波を発する機器の周囲、障害物の多い場所、その他電波状態の悪い環境で使用しないでください。接続が頻りに途切れたり、通信速度が極端に低下したり、エラーが発生したりする可能性があります。
- IEEE802.11g/bの無線LAN機器と本製品などのBluetooth機器は同一周波数帯(2.4GHz)を使用するため、近くで使用すると互いに電波障害を発生し、通信速度が低下したり接続不能になったりする場合があります。この場合は、使用しない機器の電源を切ってください。
- 無線機や放送局の近くで正常に通信できない場合は、使用場所を変更してください。

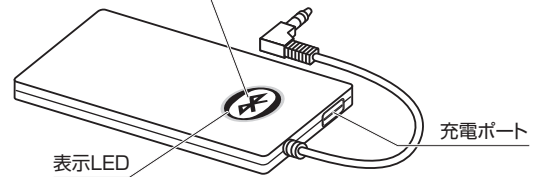
1.お使いになる前に

■セット内容



■各部の名称

電源/ペアリングボタン(PAP)

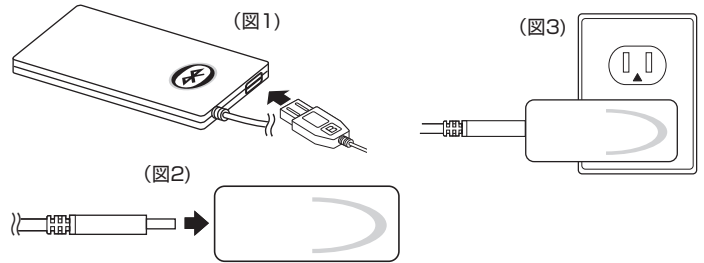


2.充電方法について

ACアダプタまたはパソコンのUSBポートで充電することができます。充電完了までには約2時間かかります。

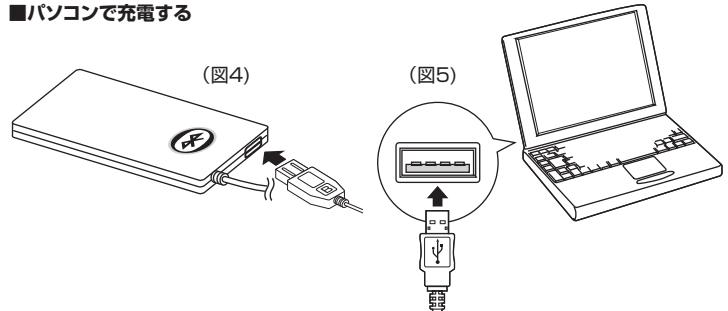
⚠ 注意 充電には付属のケーブル/充電器以外を使用しないでください。

■ACアダプタで充電する



1. USBケーブル(専用ミニコネクタ)を本体の充電ポートに接続します。(図1)
2. USBケーブル(Aコネクタ)をACアダプタに接続します。(図2)
3. ACアダプタをコンセントに差し込みます。表示LEDが赤く点灯します。(図3)
4. 赤いLEDが消えたら充電完了です。
※付属されているケーブル、アダプタ以外のは使用しないでください。

■パソコンで充電する



1. USBケーブル(専用ミニコネクタ)を本体の充電ポートに接続します。(図4)
2. USBケーブル(Aコネクタ)をパソコンのUSBポートに接続します。
LEDが赤く点灯します。(図5)
3. 赤いLEDが消えたら充電完了です。
※付属されているケーブル、アダプタ以外のは使用しないでください。

■充電の時期

LEDが赤く点滅しはじめたら、上記の方法で充電してください。

⚠ 注意 充電しながらのご使用はできません。

3. ボタン操作について

■電源について

電源/ペアリングボタン(PAP)は押し続けている時間によって機能が変わります。

- 電源ON(スタンバイモード):
PAPボタンを約3秒間長押しするとLEDが青に点滅します。
- ペアリングモード:
PAPボタンを約6秒間長押しするとLEDが青/赤交互に点滅します。
※途中、青に点滅しますが、青/赤交互に点滅するまで放さず押したままにしてください。

注意 スタンバイモードからペアリングモードに切り替えることはできません。一度電源を切って、長押しするとペアリングモードに入ります。

- 電源OFF:
PAPボタンを約6秒間長押しします。
LEDが赤く点滅し、電源が切れます。

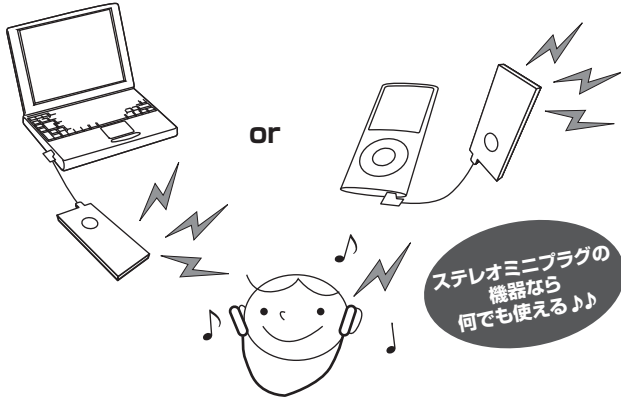


■表示LED

状態	表示LED	
	青	赤
電源OFF	OFF	OFF
ペアリングモード	点滅	点滅
ペアリング成功	3回点滅	OFF
スタンバイモード(未接続)	2秒毎に点滅	OFF
通信中(接続中)	2秒毎に3回点滅	OFF
充電中	状態による	充電完了まで点灯
電池残量 少ない	状態による	点滅

4. オーディオやパソコンの音楽をワイヤレスで聴く!

オーディオやパソコンのイヤホンジャックに接続して、手軽にワイヤレスで音楽を楽しめます。

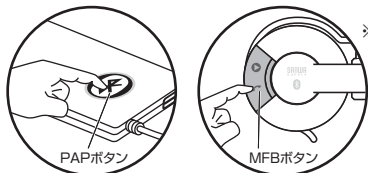


■Bluetooth対応のステレオヘッドセット(弊社製MM-BTSH~)と組み合わせて使う場合

※同時に他の機器と接続(使用)することはできません。

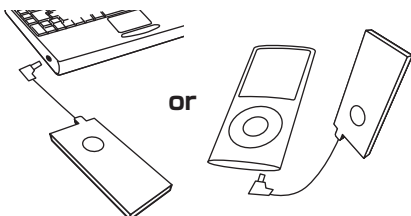
- ヘッドセットをペアリングモードにするために、LEDが青/赤交互に点滅するまでMFBボタンを長押しします。
- オーディオアダプタをペアリングモードにするために、LEDが青/赤交互に点滅するまでPAPボタンを長押しします。
- 数秒後ペアリングが成功するとLEDが周期的に青に点滅します。
※ペアリングが失敗したら約1分でスタンバイモードに入ります。一度電源を切って、再度ペアリングを行ってください。

これで設定完了です



※他のBluetooth機器を使用する場合は機器本体の説明書をご覧ください。

- オーディオアダプタをオーディオやパソコンのイヤホンジャックに接続して音楽を再生します。
※パソコンの場合は、イヤホンジャックから音が再生される状態にしてください。
※USBスピーカーを接続している場合は、音の再生デバイスをパソコン内蔵スピーカーに変更してください。



注意 初めから音量を上げすぎないでください。最大音量になっていると突然大きな音が出て聴力を損なう恐れがあります。

注意 使用後は必ず電源をOFFにしてください。または、接続を切断してください。音楽再生をしていない場合でも、接続中であれば電力を消費します。

- 電源を切った後、再び使用する場合は、再度ペアリングの必要はありません。両方の機器の電源を入れるだけで使用できます。しばらくたっても使用できない場合は、PAPボタンを1回押ししてください。それでも使用できない場合は、再度ペアリングを行ってください。

5. 各機器との接続について

一度ペアリングすると、機器の電源をOFFにしても設定が残ります。再度電源をONにすると、最後に接続されていた機器と自動的に接続され使用できます。使用できない場合は、PAPボタンを1回押すか、接続または再度ペアリングを行ってください。

注意 本製品を同時に2つの機器と接続(使用)することはできません。

6. トラブルシューティング

オーディオアダプタが動作しない場合、下記を行ってみてください。

- 電源を切って、再度設定(ペアリング)を行う。
- オーディオアダプタが充電されていることを確認する。
- 相手のBluetooth機器が10m以内にあることを確認する。
- オーディオアダプタと相手のBluetooth機器の間に障害物がないことを確認する。

仕様

適合規格	Bluetooth Ver.2.1+EDR準拠
周波数範囲	2.402~2.480GHz
伝送方式	FHSS
通信距離	約10m
送信出力	Class2
電源	内蔵型リチウムポリマーバッテリー 充電時間: 約2時間 連続使用時間: 最大約7時間 連続待機時間: 最大約200時間
サイズ・質量	W60×D6.8×H25mm・14g
対応プロファイル	A2DP(オーディオ)
パスキー	0000、1234、4444、8888
インターフェース	φ3.5mmステレオミニプラグ
対応機種(送信側)	イヤホンジャック(φ3.5mmステレオミニ)を持つオーディオ機器・パソコン・ゲーム機
対応機種(受信側)	Bluetoothヘッドホン/スピーカー
セット内容	本体、充電用ACアダプタ、充電用USBケーブル、取扱説明書、保証書

※実際の通信距離や使用時間は使用環境などによって異なります。

保証期間 6ヶ月

保証規定

- 保証期間内に正常な使用状態でご使用の場合に限り品質を保証しております。万一保証期間内で故障がありました場合は、弊社所定の方法で無償修理いたしますので、保証書を製品に添えてお買い上げの販売店までお持ちください。
- 次のような場合は保証期間内でも有償修理になります。
 - (1)保証書をご提示いただけない場合。
 - (2)所定の項目をご記入いただけない場合、あるいは字句を書き換えられた場合。
 - (3)故障の原因が取扱い上の不注意による場合。
 - (4)故障の原因がお客様による輸送・移動中の衝撃による場合。
 - (5)天変地異、ならびに公害や異常電圧その他の外部要因による故障及び損傷。
- お客様ご自身による改造または修理があったと判断された場合は、保証期間内での修理もお受けいたしかねます。
- 本製品の故障、またはその使用によって生じた直接、間接の損害については弊社はその責を負わないものとします。
- 本製品を使用中に発生したデータやプログラムの消失、または破損についての保証はいたしかねます。
- 本製品は医療機器、原子力設備や機器、航空宇宙機器、輸送設備や機器などの人命に関わる設備や機器、及び高度な信頼性を必要とする設備や機器やシステムなどへの組み込みや使用は意図されておりません。これらの用途に本製品を使用され、人身事故、社会的障害などが生じても弊社はいかなる責任も負いかねます。
- 修理ご依頼品を郵送、またはご持参される場合の諸費用は、お客様のご負担となります。
- 保証書は再発行いたしませんので、大切に保管してください。
- 保証書は日本国内においてのみ有効です。

保証書ラベル貼付欄

※保証書ラベルを貼付し
大切に保管してください。

サンワサプライ株式会社

岡山サブライセンター / 〒700-0825 岡山県岡山市北区田町1-10-1 TEL.086-223-3311 FAX.086-223-5123
 東京サブライセンター / 〒140-8566 東京都品川区南大井6-5-8 TEL.03-5763-0011 FAX.03-5763-0033
 札幌営業所 / 〒060-0808 札幌市北区北八条西4-1-1 パストラルビルN8 TEL.011-611-3450 FAX.011-716-8990
 仙台営業所 / 〒983-0851 仙台市宮城野区福岡1-6-37宝栄ビルN8 TEL.022-257-4638 FAX.022-257-4633
 名古屋営業所 / 〒453-0015 名古屋市中村区椿町1-6-7カジヤビル TEL.052-453-2031 FAX.052-453-2033
 大阪営業所 / 〒532-0003 大阪市淀川区宮原4-1-45新大阪ビル TEL.06-6395-5310 FAX.06-6395-5315
 福岡営業所 / 〒812-0012 福岡市博多区博多駅前中央街8-20第2博多相互ビル TEL.092-471-6721 FAX.092-471-8078