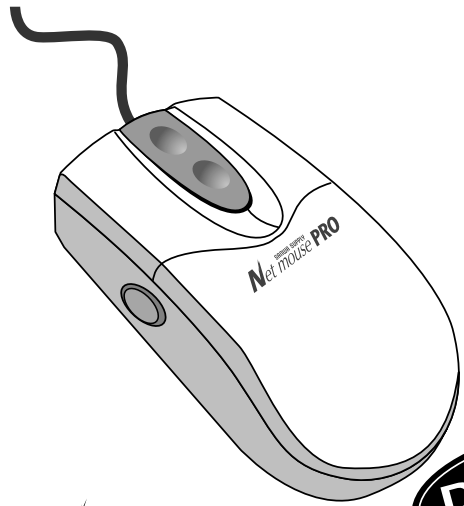




ネットマウスプロ(Net mouse PRO)取扱説明書



DOS/V
PS/2&シリアル

Net mouse PRO

MA-409PS

ネットマウスプロ

| | | |
|-----------------|-----------------------|----|
| 最初に ご確認ください。 | ネットマウス(MA-409PS)..... | 1台 |
| | 変換アダプタ..... | 1個 |
| | インストールディスク(3.5")..... | 1枚 |
| | 取扱説明書..... | 1部 |

ご使用前にこのマニュアルをよくお読み下さい。また、お手元に置き、いつでも確認できる様にしておいて下さい。

デザイン及び仕様については改良のため予告なしに変更することがございます。

サンワサプライ株式会社

目次

- 1 警告
- 2 はじめに (特長、スクロールについて)
- 3 インストール
- 4 (対応機種、Net mouse PROの接続とソフトのインストール)
- 5 各ボタンの使用方法
- 6 (各部の名称、初期設定、垂直・水平スクロール)
- 7 各機能の設定
- 8 (Magic-Button、Setting、Cursor)
- 9 (Windows 3.x上での使用方法)
- 10 その他 (アンインストール、トラブルシューティング、掃除の仕方)

警告

テレビ/ラジオの受信障害について

本製品は、FCCの定めるクラスBのコンピュータ機器に対する許容条件につき、所定の審査の上、FCC-15章の規定内容に適合するものとして認定されています。FCC-15章は居住環境において防止すべき受信障害の規制基準を定めたものですが、装置の設置状況によっては受信障害が発生する場合があります。ご使用のコンピュータシステムが受信障害の原因となっているかどうかは、そのシステムの電源を切ることでご確認ください。電源を切ることにより受信障害が解消されれば、ご利用のコンピュータ、あるいは、その周辺装置が原因であると考えられます。ご使用のコンピュータシステムがテレビやラジオの受信状態に影響している場合、以下の手順のいずれか、あるいはいくつかを組み合わせることでお試してください。

テレビまたはラジオのアンテナの向きを変え、受信障害の発生しない位置を探してみてください。
テレビまたはラジオから離れた場所にコンピュータを設定し直してください。
テレビまたはラジオとは別の電源供給路にあるコンセントにコンピュータを接続してください。
状況に応じ、テレビ/ラジオの修理業者またはマウスの販売店にもご相談いただけます。

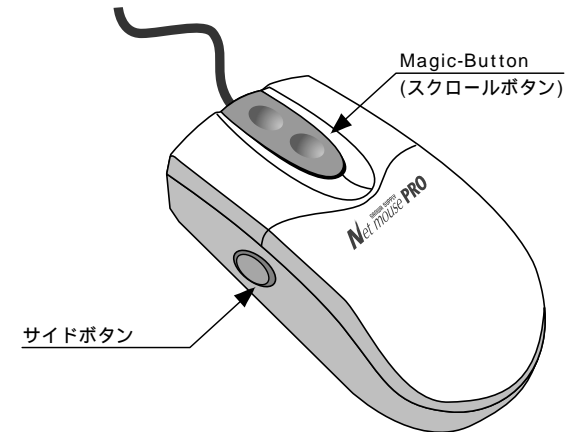
注意

本製品に対し許可しない変更または加工が加えられた場合、FCCの許可が無効となり、正規の製品としての使用は認められませんのでご注意ください。

この文章中に表記されるその他すべての製品名などはそれぞれのメーカーの登録商標、商標です。

はじめに

この度は、Net mouse PROをお買い上げいただき、誠にありがとうございます。このNet Mouse PROは、通常のマウスに比べ、ポインティングデバイスとしての機能がすぐれており、作業を大幅にスピードアップすることができます。また、設定を自由に変更できますので、より使い易いマウスにすることができます。



特長

スクロールバーを使わずにウインドウのスクロールができます。オプションとしてボタンファインド(button find)・マウステール・大型カーソルが付いています。Windowsでの作業の効率が大幅にアップします。多くのアプリケーションに対応しています。設定が簡単に行えます。右利き、左利きの両方に対応しています。Microsoft Windows用アプリケーション全てに対応しています。

スクロール

このNet mouse PROは、スクロールしたい方向のマジックボタンを押すだけでウインドウのスクロールができるので、カーソルを動かしたりクリックやドラッグという面倒な作業がカットされ、大変効率よく仕事が行えます。さらに、設定により1行ずつのスクロールもでき、また上下左右のスクロールもキーボードの矢印キーを使うことなくこのマウス一つで行うことができます。

インストール

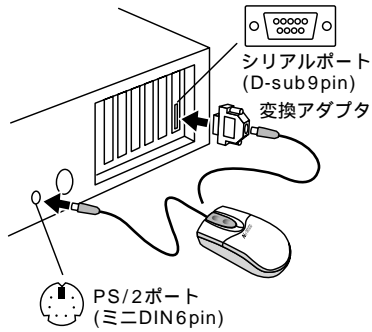
対応機種

各社DOS/Vパソコン。快適な環境としてはPentium以上をおすすめします。OSはMicrosoft Windows98、Windows95、Windows3.1に対応。(Windows NTには対応していません。)
PS/2ポート(ミニDIN6pin)もしくはシリアルポート(D-sub9pin)を持つ機種。
富士通FMVノートなどポインティングデバイス内蔵の一部のノートパソコン及びNEC PC98-NXデスクトップパソコンには、シリアルポート接続により対応しています。
赤外線・内蔵モデムを持つノートパソコンにネットマウスプロをシリアル接続される際はノートパソコンのCOM1ポートを開けるように設定してください。詳細な設定の方法については、パソコンのマニュアルをご覧ください。
NEC PC98-NXデスクトップ機にネットマウスプロをシリアル接続する際には、キーボードに接続するPS/2をはずしてご使用ください。

Net mouse PRO のインストール

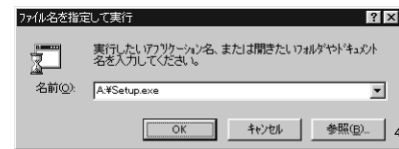
Net mouse PROの接続

1. コンピュータの電源を切ってください。
2. コンピュータに接続されているマウスが他にもあれば、取り外してください。
3. コンピュータ背面のPS/2ポート(ミニDIN6pin)もしくはシリアルポート(変換アダプタを使用)にNet mouse PROを接続してください。
4. 接続の際、コネクタには上下がありますのでご注意ください。
5. 電源を入れてください。



Net mouse PROソフトのインストール

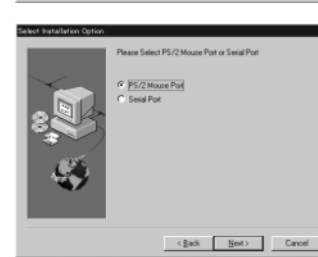
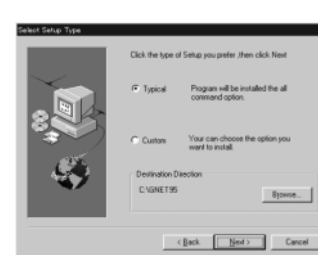
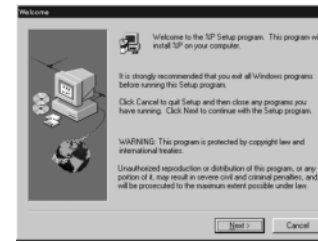
1. Net mouse PROソフトのディスクをフロッピードライブAまたはBに入れてください。
2. Windows 95の場合、「スタート」メニュー(Ctrl + Esc)を選んでください。
Windows 3.xの場合、プログラムマネージャーから「ファイル」(Alt + F)を選んでください。
3. Windows 95の場合、「ファイル名を指定して実行」を選んでください。
4. コマンドラインボックスに「A: ¥ Setup.exe」または「B: ¥ Setup.exe」を打ち込み(通常は「A: ¥ Setup.exe」)、「OK」を選択するため「ENTER」を押してください。



3

インストール

5. WindowsかDOS/Vまたは両方のドライバーを選択し、「Next>」を押してください。
6. 次にNet mouse PROの接続場所(PS/2またはシリアルポート)を選択し、「Next」を押してください。
7. インストールが終わったら「OK」ボタンを押して、再起動してください。
8. これでNet mouse PROの使用が可能になります。



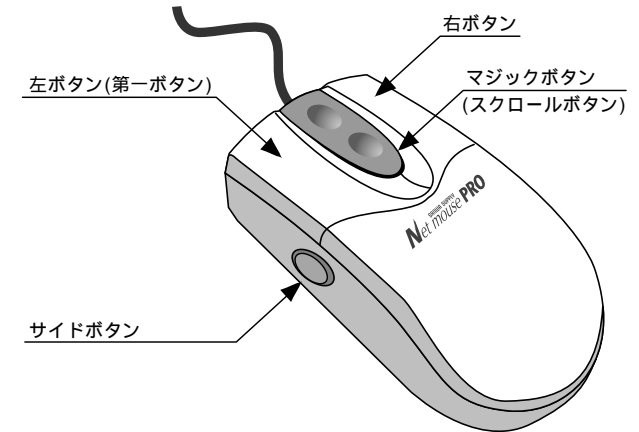
注意

左右ボタンとマジックボタンの機能は、Net mouse PROソフトによって使用可能となりますので、Net mouse PROをコンピュータに接続しただけでNet mouse PROソフトをインストールしなければ、Net mouse PROは通常のマウスと同じ動きをします。

4

各ボタンの使用方法

各部の名称

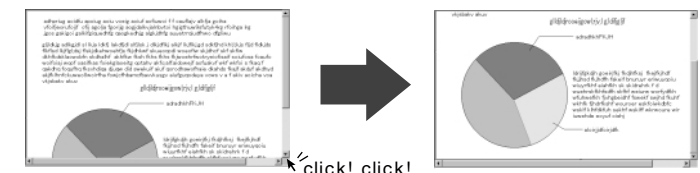


初期設定

マジックボタン：ウインドウやリストなどをスクロールする
左ボタン：一般のマウス左ボタンと同様(クリック、ダブルクリック、ドラッグ)
右ボタン：一般のマウス右ボタンと同様(右ボタンを使用するアプリケーションのみ)
サイドボタン：開いているアプリケーション同士の切り替え。またはドキュメントの移動。

スクロール

このNet mouse PROは、狭いスクロールバーの中でカーソルをドラッグしたり、クリックしたりしなくても、ボタン一つでアクティブウインドウやメニューをスクロールすることができるので、ウインドウのスクロールが大変速くなります。一般のマウスの場合、ウインドウ上に任意の画面を持って行きたいと思ったら、何回もクリックしたり、ドラッグしたりしなければいけません。

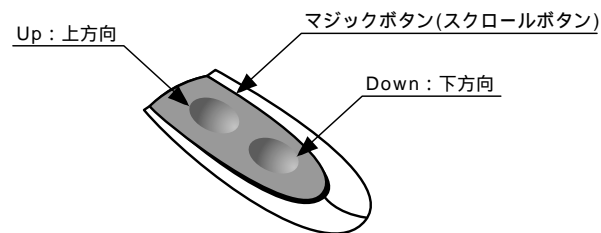


5

各ボタンの使用方法

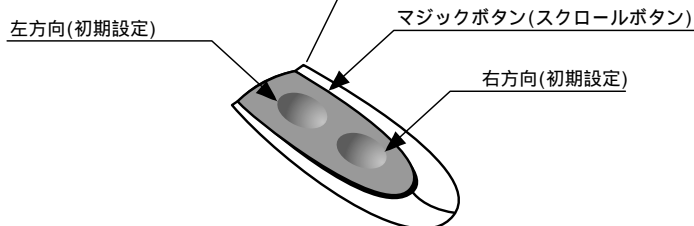
垂直方向へのスクロール

しかし、Net mouse PROなら、スクロールしたい方向のマジックボタンを押すだけで簡単に任意の画面までスクロールすることができるのです。また、この場合、わざわざウィンドウをアクティブにする必要はありません。



水平方向へのスクロール

「Shift」を押しながらスクロールしたい方向のマジックボタンを押してください。または、カーソルを水平方向のスクロールバーの上まで動かし、マジックボタンを押してください。



6 裏面7ページに

各機能の設定(Windows 95の場合)

マジックボタン(Magic-Button)

オートブラウジングとは手を放しておいてもスクロールができるという機能です。オートブラウジングが始まったら、マジックボタンを押さなくてもスクロールが続き、さらにオートブラウジングを始めた時のスピードと同じ速さでスクロールが行われるようになっています。

オートブラウジングを始める

水平、垂直どちらの方向でもかまいません。マジックボタンを3秒ほど押し続け、その後放してください。オートブラウジングが始まります。

アプリケーションの切り替え機能

Net mouse PROは、立ち上がっているアプリケーション同士を素早く、簡単に切り替えることができます。あるアプリケーションから別のアプリケーションに切り替えるとき、サイドボタンを押しながらマジックボタンを押してください。するとアプリケーションセレクター(Application Selector)が出てきます。また、ドキュメントの移動も可能です。ドキュメントを移動させたいときは、サイドボタンをクリックしてください。ドキュメントはマウスと同じ方向に移動します。

Office 97アプリケーション用新機能

Net mouse PROは新しいズーム機能とドキュメント移動機能によりMicrosoft 97やExplorer 3.0などのほとんどをサポートします。

各機能の設定(Windows 95の場合)

ツールバーに入っているコントロールパネルのアイコンをクリックするか、「Net Mouse Program Group」に入っている「Genius Net Mouse」を選択して、Net mouse PROのコントロールパネルを開いてください。



7

各機能の設定(Windows 95の場合)

マジックボタン(Magic-Button)



ブラウジングスピード (Browsing Speed)

ローラーでドキュメントのスクロールスピードを調節します。



ブラウジング方向 (Browsing Direction)

スクロール方向を初期設定での設定と逆方向に変えることができます。



オートブラウジング (Automatic Browsing)

自動スクロール機能と手動式スクロールの切り替えができます。

ポイントフォルダー(Point Folder)

カーソルの形を変えることができます。

セッティング(Setting)



スピード設定 (Mouse Speed)

マウス・ダブルクリックスピードが設定できます。



ダブルクリック (Double Click Speed)

ダブルクリックのスピードが調節できます。



右利き・左利きチェンジャー (Button Swap)

マウスの右ボタンを第一ボタンのように使いたい場合に有効です。(左利き用「Left Hand User」)

モードフォルダー(Mode Folder)

Office 97モード

Microsoft 97、Explorer 3.0、その他新しいアプリケーションのみをサポートします。そして、「Microsoft Intelli Mouse」によく似た、1ステップズーム、データズーム、スクロール、ドキュメントの移動、自動スクロールの機能が付いています。

Geniuse Net Mouseモード

ズーム、ドキュメントの移動、スクロールなど、Office 97やExplorer 3.0のスクロールバーを使うアプリケーションには全て対応しています。

8

各機能の設定(Windows 95の場合)

カーソル(Cursor)



ボタン検索(Button Find)

ダイアログボックスなどでの選択や決定の時、Net mouse PROのボタン一つで、自動的にカーソルがダイアログボックス上の選択・決定ボタン(OK・NO・CANCELなど)へ移動してくれます。(このボタンの設定は初期設定で決まっており、変更することはできません。)



トレールズ(Trails)

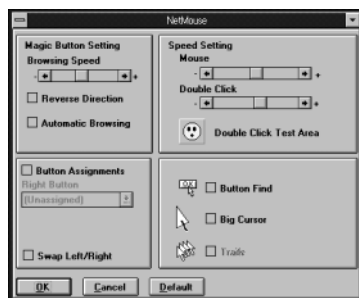
LCDモニターをご利用のとき、カーソルの位置が探しやすくなります。(この機能をサポートしないモニターではこの機能は無効となります。)

Net mouse PROを閉じる

アイコンの上で右ボタンをクリックし、「Close Net-Mouse」を選択して終了させてください。

各機能の設定(Windows 3.xの場合)

Windows 3.xの場合：OSの違いにより、Windows 3.x上での使用方法は、Windows 95と多少異なります。



マジックボタン(Magic-Button)の設定

お好みにあわせてスクロールスピードを変えることができます。またはReverse Direction(逆方向)・Automatic Browsing(オートブラウジング)を選択することもできます。

ボタンアサインメント(Button Assignments)

マウスの右ボタンを第一ボタンのように使いたい場合に有効です。特に、左利きの方は、お好みに合わせて左ボタンと右ボタンの機能を変えることができますので大変便利です。

その他

アンインストール

Windows 95の場合：「スタート」の中の「プログラム(P)」の「Net Mouse」を選択してください。そして、「Uninstall NetMouse」を選択してください。
Windows 3.xの場合：「Genius NetMouse」グループの中の「Uninstall NetMouse」を選択してください。

トラブルシューティング

- Q** Net mouse PROをWindows 95上にインストールしているのにマジックボタンが使えない。
- A.1** Net mouse PROが正しく接続されているかどうかを確認してください。
- A.2** Windows 95に他のドライバーとのコンフリクトがない事を確認してください。この確認は：
- A** 「マイコンピュータ」の中から、「コントロールパネル」を開いてください。
 - B** 「システム」を開き、「デバイスマネージャ」フォルダーを選択してください。
 - C** 「マウス」アイコンの中のアイテムリストを選択してください。
 - D** 他のマウスドライバーを消すため、「削除(E)」ボタンを選択してください。
 - E** Net mouse PROドライバーをもう一回インストールし直してください。

- Q** DOS上でNet mouse PROを使いたい。
- A** Net mouse PROはWindows専用デザインされていますので、DOS上ではご使用になれません。
- A.2** True Colorモードでは、ディスプレイカードからデータを送るのに時間がかかり、その結果オートブラウジング(Auto-Browsing)機能とスピードコントロール(Speed Control)機能に障害が出てくるのです。
- Q** ノートパソコンのPS/2ポートでNet mouse PROを使うには。
- A** ご使用のノートパソコンがトラックボールやタッチパッド等のポインティングデバイスを内蔵しているタイプの場合は、それらのポインティングデバイスをBIOSからはずしPS/2ポートを使用できるようにしてください。切り離さない場合、Net mouse PROは通常のマウスと同じ働きをします。
- A.2** 上記の方法で対応できない場合は、添付のアダプタでシリアルポート接続してください。この場合、Net mouse PROの設定をシリアルマウスの設定にする必要があります。

掃除の仕方

1. コンピュータの電源を切ってください。
2. マウスのボールカバーを外し、ボールを取り出してください。
3. ボールが入っている部分にホコリがたまる場合もありますので、そのローラーをクロスで拭いてください。
4. ボールを入れ、カバーをはめてください。

サンワサプライ株式会社

99/01/MFIT

岡山サプライセンター / 〒700-0825 岡山市田町1-10-1 ☎086-223-3311 FAX.086-223-5123
東京サプライセンター / 〒140-8566 東京都品川区南大井6-5-8 ☎03-5763-0011 FAX.03-5763-0033
札幌営業所 / 〒060-0807 札幌市北区北7条西5丁目ストークマンション札幌 ☎011-611-3450 FAX.011-716-8990
仙台営業所 / 〒983-0851 仙台市宮城野区榴岡1-6-37 宝栄仙台ビル ☎022-257-4638 FAX.022-257-4633
名古屋営業所 / 〒453-0015 名古屋市中村区椿町1-6-7 カジヤマビル1F ☎052-453-2031 FAX.052-453-2033
大阪営業所 / 〒532-0003 大阪市淀川区宮原4-1-45 新大阪八千代ビル ☎06-6395-5310 FAX.06-6395-5315
福岡営業所 / 〒812-0012 福岡市博多区博多駅前8-20第2博多相互ビル ☎092-471-6721 FAX.092-471-8078
金沢 / ☎0762-22-8384

最新の情報はインターネットで！ <http://www.sanwa.co.jp>