

# USB顕微鏡 取扱説明書

この度は、USB顕微鏡「LPE-08BK」(以下本製品)をお買い上げいただき誠にありがとうございます。この取扱説明書では、本製品の使用方法や安全にお取り扱いいただくための注意事項を記載しております。ご使用前によくご覧ください。読み終わったあともこの取扱説明書は大切に保管してください。

## 最初にご確認ください。

お使いになる前に、セット内容がすべて揃っているかご確認ください。万一、足りないものがありましたら、お買い求めの販売店にご連絡ください。

### セット内容

- ①USB顕微鏡 ..... 1台
- ②スタンド式 ..... 1個
- ③取扱説明書・保証書(本書) ..... 1部

※欠品や破損があった場合は、品番(LPE-08BK)と上記の番号(①~③)と名称(スタンド式など)をお知らせください。

本取扱説明書の内容は、予告なしに変更になる場合があります。最新の情報は、弊社WEBサイト(<https://www.sanwa.co.jp/>)をご覧ください。

デザイン及び仕様については改良のため予告なしに変更することがあります。本書に記載の社名及び製品名は各社の商標又は登録商標です。

サンワサプライ株式会社

## 安全にお使いいただくために

### ■絵表示の意味

**⚠ 注意** 人がけがを負う可能性、または物的損害の発生が想定される内容

### ⚠ 注意

- 本製品の故障、またはその使用によって生じた直接、間接の損害については弊社はその責を負わないものとします。あらかじめご了承ください。
- 本製品を分解・修理・加工・改造はしないでください。
- 本製品を水中や水のかかる場所、高温・多湿となる場所、ホコリや油煙などの多い場所で使用・保管しないでください。
- 本製品に強い振動や衝撃、無理な力を与えないでください。また、濡れた手で触らないでください。
- お子様には本製品や付属品を触れさせないでください。また、運転中など注意力が必要な状況や不安定な場所では操作しないでください。
- 本製品のお手入れをする場合には、ベンジンやシンナーなどの揮発性有機溶剤が含まれているものは使用しないでください。

## 1.仕様

センサー	200万画素CMOSセンサー
倍率	最大300倍※1
静止画解像度	最大1920×1080
フォーカス	手動
白色LED数	8灯
対応OS	Windows 11・10・8.1・8・7 macOS 13・12・11、macOS 10.12~10.15 Chrome OS
インターフェース	USB Type-C、USB A、microUSBコネクタ
サイズ	H117mm・約70g(スタンド含まず)
ケーブル長	約1.5m

※1:本製品で2Mの解像度で画像を撮影し、解像度1920×1080ピクセルに設定した24インチモニターで表示した場合、約300倍になります。光学ズームの倍率は画面上では表示されません。任意の倍率で対象物を見ることはできません。

## 2.各部の名称とはたらき

### ①USB顕微鏡

#### ズームダイヤル

回転させるとズームができます。ピント調節に使用します。

被写体にレンズ部分をピタリとつけている場合、高倍率と低倍率の2ヶ所でピントが合います。

#### レンズ・LEDライト

被写体に向けて撮影します。

#### 明るさ調節ボタン

LEDライトのON・OFF、明るさの3段階調節ができます。

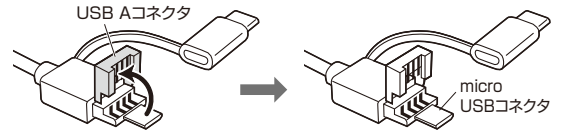
#### USBコネクタ

USB A、microUSB、USB Type-Cの3種類のポート搭載パソコンのUSBポートに接続します。

#### 1 USB Aコネクタ

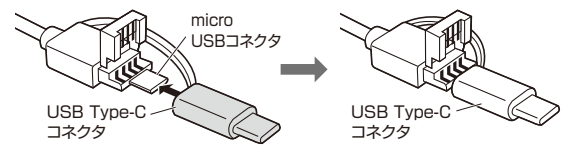
### 3種類のコネクタに変形します。

#### 2 microUSBコネクタ



USB Aコネクタを開きます。

#### 3 USB Type-Cコネクタ



microUSBコネクタにUSB Type-Cコネクタを装着します。

❗ 本製品はパソコンなどの機器に接続すると自動的にLEDが点灯します。LEDの明るさ調整を行うには、カメラアプリなどで映像が表示されている必要があります。

### ②スタンド式

顕微鏡を固定して使用できます。



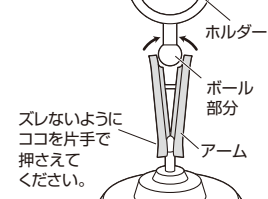
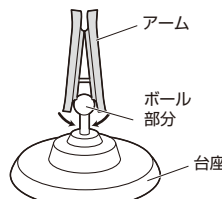
#### 組み立て方法

❶アームの角度調節ノブを緩めます。

❷台座のボール部分をアームで挟みます。

❸ホルダーのボール部分をアームで挟みます。

❹アームを押さえながら、角度調節ノブを締めます。

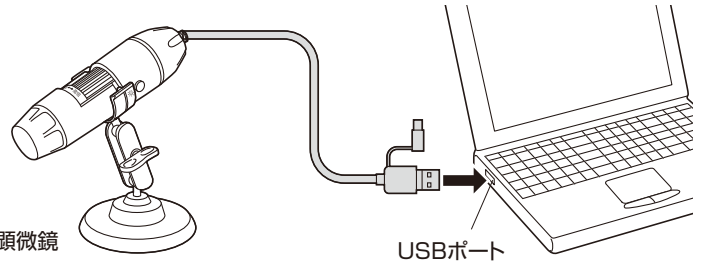


❗ アーム・ホルダーの角度を調節するときは、アームを押さえながら角度調節ノブを回して行ってください。調節後は、角度調節ノブを締めてしっかり固定してください。

### 3.本製品の接続

- 1本製品をパソコンのUSBポートに接続してください。
- 2本製品は自動的に認識されます。

！ 本製品はパソコンなどの機器に接続すると自動的にLEDが点灯します。LEDの明るさ調整を行うには、カメラアプリなどで映像が表示されている必要があります。



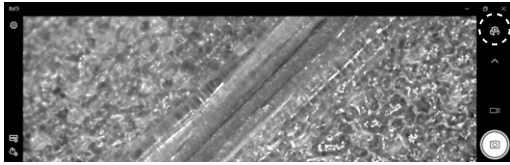
①USB顕微鏡

USBポート

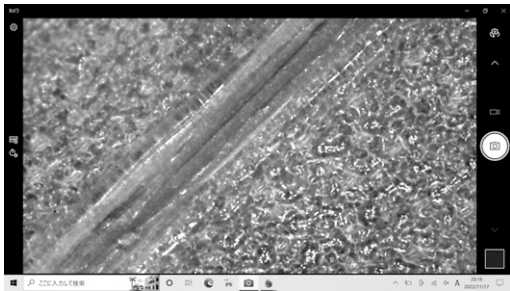
#### Windowsの場合

- 3「カメラ」アプリを起動すると、本製品で観察している映像が画面上に表示されます。

複数台のカメラが接続されており、本製品の映像が表示されない場合、「カメラの変更」または「カメラの切り替え」をクリックし、カメラの変更を行ってください。



- 4「写真の撮影」ボタンをクリックすると、撮影できます。

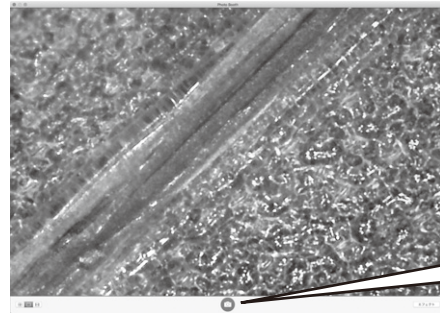


※画像はWindows 10の画面です。

#### macの場合

- 3「Photo Booth」アプリを起動すると、本製品で観察している映像が画面上に表示されます。

- 4「」ボタンをクリックすると、撮影できます。



複数台のカメラが接続されており、本製品の映像が表示されない場合、メニューバーで「カメラ」をクリックし「HD camera」を選択します。



### 4.保証規定

- 1)保証期間内に正常な使用状態でご使用の場合に限り品質を保証しております。万一保証期間内で故障がありました場合は、弊社所定の方法で無償修理いたしますので、保証書を製品に添えてお買い上げの販売店までお持ちください。
- 2)次のような場合は保証期間内でも有償修理になります。
  - (1)保証書をご提示いただけない場合。
  - (2)所定の項目をご記入いただけない場合、あるいは字句を書き換えられた場合。
  - (3)故障の原因が取扱い上の不注意による場合。
  - (4)故障の原因がお客様による輸送・移動中の衝撃による場合。
  - (5)天変地異、ならびに公害や異常電圧その他の外部要因による故障及び損傷の場合。
  - (6)譲渡や中古販売、オークション、転売などご購入された場合。
- 3)お客様ご自身による改造または修理があったと判断された場合は、保証期間内での修理もお受けいたしかねます。
- 4)本製品の故障、またはその使用によって生じた直接、間接の損害については弊社はその責を負わないものとします。
- 5)本製品を使用中に発生したデータやプログラムの消失、または破損についての補償はいたしかねます。
- 6)本製品は医療機器、原子力設備や機器、航空宇宙機器、輸送設備や機器などの人命に関わる設備や機器、及び高度な信頼性を必要とする設備や機器やシステムなどへの組み込みや使用は意図されておりません。これらの用途に本製品を使用され、人身事故、社会的障害などが生じても弊社はいかなる責任も負いかねます。
- 7)修理ご依頼品を郵送、またはご持参される場合の諸費用は、お客様のご負担となります。
- 8)保証書は再発行いたしませんので、大切に保管してください。
- 9)保証書は日本国内においてのみ有効です。

保証書		サンワサプライ株式会社	
型番 LPE-08BK	シリアルナンバー		
お客様お名前・ご住所・TEL			
販売店名・住所・TEL			
担当者名	保証期間 6ヶ月	お買い上げ年月日	年 月 日

最新の情報はWEBサイトで <https://www.sanwa.co.jp/>



本製品の詳細情報はこちら!

スマホで読み込むだけで簡単にアクセス!



弊社サポートページはこちら!

- サポート情報
  - Q&A(よくある質問)
  - ソフトダウンロード
  - 各種対応表
- など、最新情報を随時更新しています。

ご質問、ご不明な点などがありましたら、ぜひ一度弊社WEBサイトをご覧ください。

本取扱説明書の内容は、予告なしに変更になる場合があります。  
最新の情報は、弊社WEBサイト(<https://www.sanwa.co.jp/>)をご覧ください。

### サンワサプライ株式会社

ver.1.1

岡山サプライセンター / 〒700-0825 岡山県岡山市北区田町1-10-1 TEL.086-223-3311 FAX.086-223-5123  
 東京サプライセンター / 〒140-8566 東京都品川区南大井6-5-8 TEL.03-5763-0011 FAX.03-5763-0033  
 札幌営業所 / 〒060-0808 札幌市北区北八条西4-1-1 パストラルビルN8 TEL.011-611-3450 FAX.011-716-8990  
 仙台営業所 / 〒983-0852 仙台市宮城野区福岡1-6-37 TM 仙台ビル TEL.022-257-4638 FAX.022-257-4633  
 名古屋営業所 / 〒453-0014 愛知県名古屋市中村区則武1-16-18 CUBE MEIEKI TEL.052-453-2031 FAX.052-453-2033  
 大阪営業所 / 〒532-0003 大阪府淀川区宮原4-5-36 ONEST新大阪スクエア TEL.06-6395-5310 FAX.06-6395-5315  
 広島営業所 / 〒732-0828 広島県広島市南区京橋町7-18 新井ビル TEL.082-264-2716 FAX.082-264-2717  
 福岡営業所 / 〒812-0011 福岡市博多区博多駅前4-3-3博多八百住ビル TEL.092-471-6721 FAX.092-471-8078  
 CE/AF/ModA/No