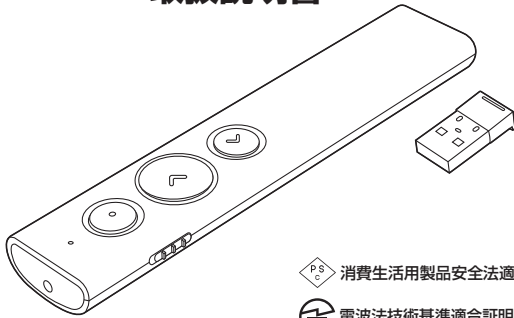


# USB充電式 パワーポインター 取扱説明書



消費生活用製品安全法適合商品  
電波法技術基準適合証明商品  
認証番号:217-241231(本体)

本書の内容をお読みになるまでは、本製品をご使用にならないでください。(対象年齢18歳以上)  
本製品は消費生活用製品安全法における認可取得済み製品です。  
(レーザーポインターは経済産業省の消費生活用製品安全法に基づく特定製品及び特別特定製品です)

この度は、USB充電式 パワーポインター「LP-RF116BK」(以下本製品)をお買い上げいただき誠にありがとうございます。この取扱説明書では、本製品の使用方法や安全にお取り扱いいただくための注意事項を記載しています。ご使用前によくご覧ください。読み終わったあともこの取扱説明書は大切に保管してください。

## 最初にご確認ください

お使いになる前に、セット内容がすべて揃っているかご確認ください。  
万一、足りないものがありましたら、お買い求めの販売店にご連絡ください。

### セット内容

- ① パワーポインター ..... 1本      ③ 充電用ケーブル ..... 1本
  - ② レシーバー ..... 1個      ④ 取扱説明書・保証書(本書) ..... 1部
- ※欠品や破損があった場合は、品番(LP-RF116BK)と上記の番号(①~④)と名称(レシーバーなど)をお知らせください。

本取扱説明書の内容は、予告なしに変更になる場合があります。  
最新の情報は、弊社ウェブサイト(<https://www.sanwa.co.jp/>)をご覧ください。

デザイン及び仕様については改良のため予告なしに変更することがあります。  
本書に記載の社名及び製品名は各社の商標又は登録商標です。

## サンワサプライ株式会社

## 安全にお使いいただくためのご注意(必ずお守りください)

### 警告 人が死亡または重傷を負うことが想定される危害の内容

- レーザー照射口をのせきこんだり、レーザー光を人に向けないでください。また、本製品をお子さまに使用させないでください(対象年齢18歳以上)。目を痛める恐れがあります。
- レーザー光を鏡などに照射すると、反射光で目を痛める恐れがありますのでご注意ください。
- 乳幼児の手が届かない場所に保管してください。けがなどの原因となります。
- 炎天下の車内など、高温になる場所での使用・保管をおやめください。火災の原因となります。
- 万一、本製品が発熱している、煙が出ている、変な臭いや音が出るなどの異常があるときは、直ちに使用を中止してください。そのまま使用すると火災や感電の原因となります。
- 本製品を使用する環境に様々な周波数帯の無線がある状況では通信距離が変わる可能性があります。
- 本製品は通信用電波として2.4GHz周波数帯の電波を使用しております。同じ周波数を利用する機器の近くで使用した場合、影響を受けて誤作動する場合があります。同周波数帯を使う機器の近くでは使用しないでください。
- 本製品は電子機器や医療機器(ペースメーカー等)等に影響をおよぼす恐れがありますので、車内、航空機内や病院等、使用を禁止されている場所でのご使用は絶対におやめください。
- 不安定な場所や落下物の危険がある場所には絶対に置かないでください。転倒による火災・感電・故障の原因となります。
- 本製品の使用にあたっては、取付けるコネクタの場所や取付け取外しの方法をあらかじめご確認ください。接続する場所を間違えると、ショートして火災や感電の原因となります。
- 小さなお子様の手が届くところは、配置・保管しないでください。(対象年齢18歳以上)
- 濡れた手で触る、本体を濡らす、あるいはお風呂場など、そのような可能性がある場所での使用はおやめください。感電や火災、故障の原因となります。
- 水などの液体がかかる場所、蒸気が発生する場所、またはその可能性がある場所で使用しないでください。また、本製品の近くに花壇、植木鉢、コップ、化粧品、薬品など液体が入った容器等を置かないでください。発熱・感電・故障の原因となります。
- 本製品を分解、改造、修理しないでください。感電や火災、動作不良の原因となります。お客様において分解や改造を行った場合は、保証期間であっても有償修理になる場合や、修理をお断りすることがあります。

### 注意 人がけがを負う可能性、または物的損害の発生が想定される内容

- パワーポインターを長時間操作すると、手や腕や首、肩などに負担が掛かり痛みや痺れを感じる場合があります。そのまま操作を繰り返していると、場合によっては深刻な障害を引き起こす恐れがあります。パワーポインターを操作中に痛みや痺れを感じたら、直ちに操作を中止し、場合によっては医師に相談してください。また日常のパソコン操作では定期的に休憩を取り、手や腕や首、肩など身体に負担が掛からないよう心がけてください。
- 故障や動作不良の原因となりますので、以下のような場所や環境では使用、保管しないでください。
  - (1)本製品が定めた使用環境を越えるところ。
  - (2)振動や衝撃が加わる場所や落下しやすい場所。
  - (3)風呂場など水気が多い場所、湿気やホコリの多い場所。
  - (4)直射日光が当たる場所や自動車のダッシュボードなど高温になる場所、ストーブやヒーターなど熱源の付近。
  - (5)強い磁力や電磁波が発生する場所。静電気の発生しやすい場所。
  - (6)腐食性ガスが発生する場所。
- 本製品は精密部品です。以下のことに注意をしてください。
  - (1)落としたり衝撃を加えないでください。
  - (2)製品の上に水や液体がかからないようにしてください。
  - (3)製品の上に物を置かないでください。破損や変形する恐れがあります。
  - (4)取付けや取外しの際に、無理にひねったり叩いたり、力を加えないようにしてください。
- その他の注意事項
  - (1)長時間連続して照射し続けると発熱し、レーザー光が弱くなる場合があります。長時間におよぶ連続使用(押しっぱなし)は避けてください。
  - (2)USBハブを経由して本製品を接続される場合、使用環境によっては正常に動作しない場合があります。その場合はパソコン本体のUSBポートに直接接続してご使用ください。
  - (3)使用済みの消耗品は条例等に基づき、適正に廃棄処分してください。

- 本パッケージに含まれるすべてのものについて、その一部または全部を、無断で複製、転写することはできません。
- お客様において、本製品の誤った使用による事故や不利益について、弊社は一切の責任を負いかねますので、予めご了承ください。
- 本製品は日本国内向け仕様です。国外におけるアフターサポートは行っておりません。また国外の一部地域への持ち出しは「戦略物資等輸出現規則」に該当する場合があります。

## 1.特長

- 赤色のレーザー光線が約100m先まで照射できます。(夜間時)
- ワイヤレスでページ操作が可能なので、手で持ったまま操作ができ歩きながらのプレゼンに最適です。
- 大型ボタンで直感的な操作ができ、手になじむオーバルフラット形状で、快適な操作性を実現しています。
- PowerPointに対応しており、プレゼン資料をスライドショー表示にし、「次のページ」、「前のページ」の他に「スライドショー開始・終了」、「ブラックスクリーン」などの機能がボタンを押すだけで操作できます。
- PowerPointの発表者ツールの操作に便利なEnter/Tabキーも搭載しています。
- レシーバーを本体に収納できるので、コンパクトに持ち運びでき、保管にも便利です。
- USBレシーバーは専用ドライバー不要の簡単接続です。
- 電池交換がいらぬUSB充電式で、付属のケーブルで充電することで、繰り返し使用できます。

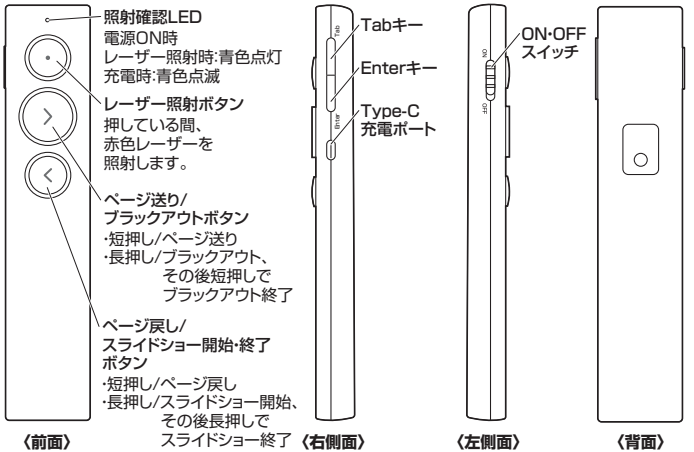
## 2.仕様

接続方式	2.4GHzワイヤレス
コネクタ形状	USB(Aコネクタ)
通信範囲	最大半径約30m(障害物がない見通しの良い場所)※1 ※電波の通信範囲は使用環境によって異なります。
レーザー発光部	可視光半導体レーザー、650nm(赤色光)
レーザー出力	最大1mW未満(JIS規格クラス2)
電源	リチウムイオン充電電池
レーザー到達距離	約100m ※環境によって異なります。※2
ボタン	5ボタン
材質	ABS樹脂
サイズ・重量	本体/W27×D131×H12.5mm・約34g レシーバー/W12×D22.5×H6.5mm・約2g
連続照射時間	約16時間(満充電時) ※弊社社内テスト値であり、保証値ではありません。※3
充電時間	約4時間
環境温度	0~40℃
対応OS	Windows 11・10、macOS 14・13・12・11
対応機種	各社Windows搭載(DOS/V)パソコン、Apple Macシリーズ ※4 ※ただし標準でUSBポート(Aタイプコネクタ)を装備し、1つ以上の空きがあること。 ※機種により対応できないものもあります。
対応アプリケーション	Microsoft PowerPoint 2019、Microsoft PowerPoint for Mac 2019、Keynote 11~ ※4 ※Microsoft PowerPoint for Mac、Keynoteではスライドショーをご利用いただけません。

- ※この文章中に表記されているその他すべての製品名などは、それぞれのメーカーの登録商標、商標です。
- ※1. 室内において遮蔽物がないときの値です。ご利用の環境や無線LAN、パソコン周辺機器等から発生される電波の影響により、到達距離が短くなる場合がございますのであらかじめご了承ください。
- ※2. 到達距離は夜間暗所での計測結果です。明るい場所では到達距離が上記内容より短くなります。また、環境温度によって性能が大きく変化します。
- ※3. 環境温度によって誤差が生じますので、あらかじめご了承ください。また、長時間連続して使用し続けると、発熱し、レーザー光が弱くなる場合があります。長時間におよぶ連続使用(押しっぱなし)はできる限り避けてください。
- ※4. 最新情報はWEBサイトをご確認ください。

## 3.各部の名称とはたらき

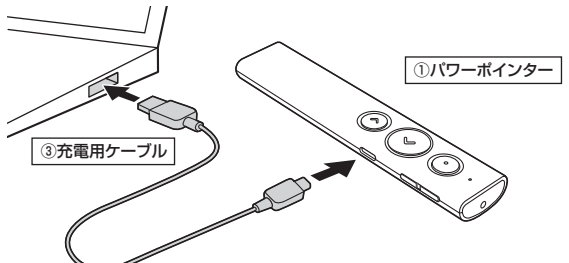
誤ってレーザー照射ボタンを押さないようご注意ください。



## 4.充電方法

- はじめてご使用になるときはまず充電を行ってください。
- 照射確認LEDが青色点滅から消灯したら充電完了です。
- 必ず付属の充電用ケーブルで充電してください。

パワーポインターに付属の充電用ケーブルを接続し充電します。



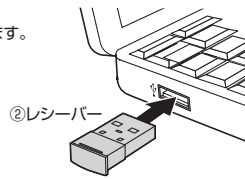
## 5. レシーバーの接続・認識

### 複数台をご購入の方へ

本製品は個体ごとにレシーバーとペア設定がされており、本体とレシーバーの保管を必ずご購入時の状態で保管してください。

### 接続方法

- ① パソコンの電源を入れて、OSを起動させてください。
- ② パワーポインターからレシーバーを取り出し、パソコンのUSBポートにレシーバーを接続してください。  
※USBポートの場所はパソコンによって異なります。
- ③ パワーポインターとレシーバーが自動でペアリング設定されます。  
※工場出荷時にペアリング設定されています。



- レシーバーの本体、パソコンへの抜き差しの際は、端子に傷がつかないように注意してください。
- レシーバーには上下がありますので、USBポートの上下を確認して接続してください。

### 正常に認識・動作しているかを確認する方法

パソコンでPower Pointを開き、パワーポインターのページ送りボタン/ページ戻しボタンを押してPower Pointが反応するかご確認ください。

- Windows 11・10パソコンをご使用の場合は、「Windows 11・10パソコン使用時に、レシーバーを接続してもしばらく認識しない場合の対処法について」をご確認の上、レシーバーを接続してください。
- レシーバーの認識には、数十秒かかる場合があります。

## Windows 11・10パソコン使用時に、レシーバーを接続してもしばらく認識しない場合の対処法について

インターネットに接続されたWindows 11・10のパソコンで、レシーバーを接続してもしばらく認識しない場合があります。このような場合、初期USB機器接続時のドライバーのインストール中、Windowsが最新ドライバーを自動的に検索する機能が働いている場合があります。

### ■最新ドライバーを自動検索している時に表示されるウィンドウ

最初に接続すると、タスクバー右下に右記のようなメッセージが出ます。  
(このウィンドウは、設定関係なく表示されます)



ウィンドウをクリックすると、ドライバーのインストール状況が確認できます。



ここで、「Windows Updateを探索しています…」と表示され、しばらく検索が続きます。

### ■解決方法

#### [1] 使用されているパソコンのインターネット接続を無効にする。

パソコン本体のワイヤレススイッチをOFFにしたり、ケーブルを抜くなどでネットワークから切り離してください。

#### [2] Windowsのドライバーインストール設定を変更する。

下記、手順1は、OSバージョンにより操作方法が異なります。ご使用のOSの項目をご覧ください。

1. (変更後は元に戻されることをおすすめします)  
画面左下にある「Windowsマーク」にカーソルを合わせ、右クリックします。



・「コントロールパネル」を選択します。



・「ハードウェアとサウンド」内の「デバイスとプリンター」を開きます。



#### 2. <各OS共通>

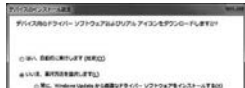
使用しているパソコンのアイコンが出ますので、右クリックします。



3. 表示されるメニュー内の「デバイスのインストール設定」をクリックします。



4. 「いいえ」を選択し、「コンピューター上で…」か「Windows Updateから…」を選択し、「変更の保存」をクリックして完了です。  
その後、USB機器の接続を行ってください。



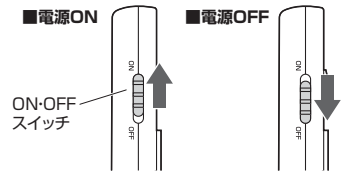
#### [3] Windows Updateの検索をスキップする。

ドライバーインストール時の状態表示ウィンドウ内で、「最新ドライバーを自動検索している時に表示されるウィンドウ」を参照)「Windows Update」からのドライバーソフトウェアの取得をスキップする」をクリックします。  
すると、自動的に検索がストップしますが、完了するまでに時間がかかります。場合によっては、解決できないことがあります。



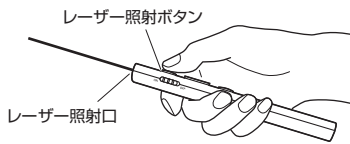
## 6. 電源のON・OFF

パワーポインター側面のON-OFFスイッチを操作して電源のON-OFFができます。



## 7. レーザー照射方法

レーザー照射口を指示したい方向に向けて、レーザー照射ボタンを押してください。  
ボタンを押している間だけ照射されます。



## 8. 「故障かな…」と思ったら

### Q) 全ての操作ができない。

- A) ・パワーポインターが充電されているか確認してください。  
・電源はONになっていますか？

### Q) レーザーが照射されない

- A) ・パワーポインターが充電されているか確認してください。  
・電源はONになっていますか？

### Q) PowerPointが操作できない。

- A) ・パワーポインターが充電されているか確認してください。  
・電源はONになっていますか？  
・通信距離を超えていませんか？通信可能距離はレシーバーから約30mです。  
・OSバージョン、ソフトウェアバージョンは対応していますか？  
対応OS、ソフトウェアを確認してください。  
・レシーバーは接続されていますか？レシーバーが接続されているか確認してください。

## 9. 保証規定

- 1) 保証期間内に正常な使用状態でご使用の場合に限り品質を保証しております。万一保証期間内で故障がありました場合は、弊社所定の方法で無償修理いたしますので、保証書を製品に添えてお買い上げの販売店までお持ちください。
- 2) 次のような場合は保証期間内でも有償修理になります。
  - (1) 保証書をご提示いただけない場合。
  - (2) 所定の項目をご記入いただけない場合、あるいは字句を書き換えられた場合。
  - (3) 故障の原因が取扱い上の不注意による場合。
  - (4) 故障の原因がお客様による輸送・移動中の衝撃による場合。
  - (5) 天変地異、ならびに公害や異常電圧その他の外部要因による故障及び損傷の場合。
  - (6) 譲渡や中古販売、オークション、転売などでご購入された場合。
- 3) お客様ご自身による改造または修理があったと判断された場合は、保証期間内での修理もお受けいたしかねます。
- 4) 本製品の故障、またはその使用によって生じた直接、間接の損害については弊社はその責を負わないものとします。
- 5) 本製品を使用中に発生したデータやプログラムの消失、または破損についての補償はいたしかねます。
- 6) 本製品は医療機器、原子力設備や機器、航空宇宙機器、輸送設備や機器などの人命に関わる設備や機器、及び高度な信頼性を必要とする設備や機器やシステムなどへの組み込みや使用は意図されておりません。これらの用途に本製品を使用され、人身事故、社会的障害などが生じても弊社はいかなる責任も負いかねます。
- 7) 修理で依頼品を郵送、またはご持参される場合の諸費用は、お客様のご負担となります。
- 8) 保証書は再発行いたしませんので、大切に保管してください。
- 9) 保証書は日本国内においてのみ有効です。

保証書		サンワサプライ株式会社	
型番: LP-RF116BK	シリアルナンバー:		
お客様・お名前・ご住所・TEL			
販売店名・住所・TEL・担当者名			
保証期間 6ヶ月		お買い上げ年月日 年 月 日	

最新の情報はWEBサイトで <https://www.sanwa.co.jp/>



本製品の詳細情報はこちら！  
スマホで読み込むだけで簡単にアクセス！



弊社サポートページはこちら！  
■サポート情報 ■ソフトウェアダウンロード  
■各種対応表 ■Q&A(よくある質問)  
など、最新情報を随時更新しています。

ご質問、ご不明な点などがございましたら、ぜひ一度弊社WEBサイトをご覧ください。

本取扱説明書の内容は、予告なしに変更になる場合があります。  
最新の情報は、弊社WEBサイト(<https://www.sanwa.co.jp/>)をご覧ください。

## サンワサプライ株式会社

ver.1.0

岡山 サプライセンター / 〒700-0825 岡山県岡山市北区田町1-10-1 TEL.086-223-3311 FAX.086-223-5123  
東京 サプライセンター / 〒140-8566 東京都品川区南大井6-5-8 TEL.03-5763-0011 FAX.03-5763-0033  
札幌営業所 / 〒060-0808 札幌市北区北八条西4-1-1 バストラルビルN8 TEL.011-611-3450 FAX.011-716-8990  
仙台営業所 / 〒983-0852 仙台市宮城野区権園1-6-37 T.M.仙台ビル TEL.022-257-4638 FAX.022-257-4633  
名古屋営業所 / 〒453-0014 愛知県名古屋市中村区則武1-16-18 CUBE MEIKI TEL.052-453-2031 FAX.052-453-2033  
大阪営業所 / 〒532-0003 大阪市淀川区宮原4-5-36 ONEST新大阪スクエア TEL.06-6395-5310 FAX.06-6395-5315  
広島営業所 / 〒732-0828 広島県広島市南区京橋町7-18 新井ビル TEL.082-264-2716 FAX.082-264-2717  
福岡営業所 / 〒812-0011 福岡市博多区博多駅前4-3-3 博多八百百ビル TEL.092-471-6721 FAX.092-471-6078