

はじめに、ご準備いただくもの

- 印刷されたCD/DVDラベル



- ラベラーが使用できるCD/DVD

・12cmCD/DVD



・8cmCD/DVD



使用上のご注意

- データを破壊する恐れがありますので、CD/DVDに一度貼ったラベルは剥がさないでください。
- CD/DVDにラベルを貼付後、温度差・湿度差等によっては不具合の生じる恐れがあります。お客様の不注意によるデータ破壊については、その責を負いかねます。
- カーオーディオなどスロットインタイプのCD/DVDドライブで、ラベルを貼付したCD/DVDを使用すると、取り出しが上手くできなかったり、また、再生不良がおこる事があります。このタイプのドライブでは使用しないでください。
- 表面にざらつきや凸凹のあるCD/DVDではラベルがはかれる恐れがありますので、ご注意ください。
- ラベルを貼ったCD/DVDを重ねて保管しないでください。重ねて保管する際は、間に紙などを挟んでください。

DVDへのラベル貼付け時のご注意

- 印刷後、ラベルは十分に乾燥させた上でラベル貼付作業を行ってください。ラベルが十分に乾燥していないと、ラベル貼付後のディスクに再生不良がおこる恐れがあります。(ラベル表面は乾燥していても内部にインクが残っていることがありますので、できれば半日~1日くらいおいてください。)
 - 読み込み不良が起る可能性があるため、海外製のディスクや反りのみられるディスク、反りやすいディスクへのラベル貼付は避けてください。
 - ラベル貼付の有無に関わらず、DVDはCDと比べ、少しの環境変化で読み込み・書き込みに不具合が生じる恐れがあります。この特性のため、DVDについては、ラベル貼付前後の保管・使用環境には特に気をつけてください。
 - 上記の理由のため、保存したデータなどの破損や読み込み不良についてはその責を負いかねます。特に重要なデータについては、バックアップをとられることをおすすめします。
 - 著作権の侵害など一切の違法な目的での使用について、その責は負いかねます。
 - その他、取扱説明書に記載してある使用上の注意をよく守ってお使いいただけますようお願いいたします。
- 使用上の注意などの事項に従わないためにおこった不具合につきましては、その責を一切負いかねますので予めご了承ください。

<完成例>

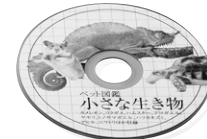
内径17mm 12cmのCD/DVD



内径24mm 12cmのCD/DVD



内径41mm 12cmのCD/DVD



内径24mm 8cmのCD/DVD

サンワサプライ株式会社

<https://www.sanwa.co.jp/>

BI/AE/THD&N

CD/DVDラベラー 取扱説明書



この度はCD/DVDラベラー「LB-CDRSET27」をお買い求めいただき、ありがとうございます。
この製品は、部品を組替えることで、12cm、8cmCD/DVDの内径41mm、24mm、17mmのCD/DVDラベルに対応するマルチタイプのラベラー(貼り具)です。※詳しい使い方については、中面をご参照ください。

最初にご確認ください

お使いになる前に、セット内容がすべて揃っているかご確認ください。万一、足りないものがございましたら、お買い求めの販売店にご連絡ください。

セット内容

①ラベラー	1個	④ラベル内径17mm組替え部品(大)	1個
②スティック	1個	⑤ラベル内径17mm組替え部品(小)	1個
③ラベル内径24mm・41mm組替え部品	1個	⑥取扱説明書(本書)	1部

※欠品や破損があった場合は、品番(LB-CDRSET27)と上記の番号(①~⑥)と名称(スティックなど)をお知らせください。

デザイン及び仕様については改良のため予告なしに変更することがあります。本書に記載の社名及び製品名は各社の商標又は登録商標です。

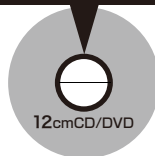
CD/DVDラベラーの使い方

※ディスク・CD/DVDラベルは付属していません。別売りです。

はじめに、ご準備いただくもの

DVD/CDと、印刷したラベルを準備します。

41mm
ラベル
内径
mm



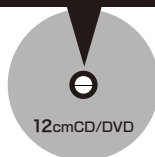
DVD-CDと、印刷したラベルを準備します。

24mm
ラベル
内径
mm



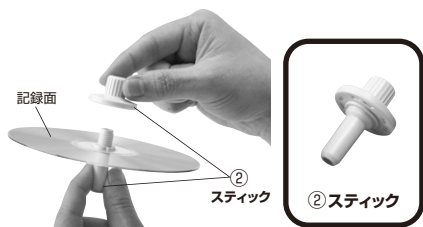
DVD-CDと、印刷したラベルを準備します。

17mm
ラベル
内径
mm



1

ディスクを付属のスティック②で挟んで固定します。
※記録面を上にご覧ください。



2

ラベラー本体のフタを開けて、組替え部品③を底部の突起にセットします。



3

組替え部品がセットできたら、フタを閉めます。
※カチッと音がするまで回してください。



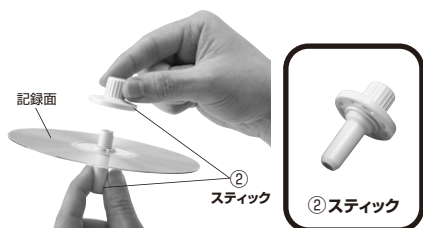
4

準備していた印刷したラベルを剥がします。
(ラベルが反らないよう裏から剥がしてください。)

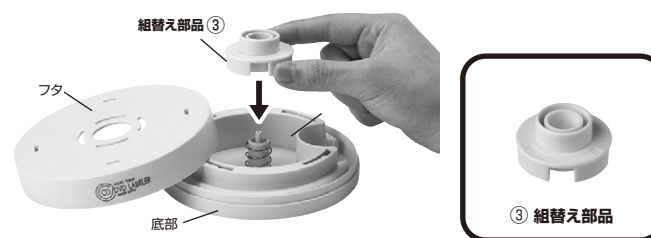


1

ディスクを付属のスティック②で挟んで固定します。
※記録面を上にご覧ください。



ラベラー本体のフタを開けて、組替え部品③を底部の突起にセットします。



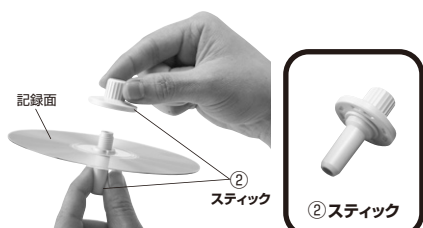
5

スティックからCD/DVDを外して、できあがり。
※スティックを外す前にラベルの上(特に周辺部分)を指でなぞり、しっかりと貼り付けてください。



1

ディスクを付属のスティック②で挟んで固定します。
※記録面を上にご覧ください。



ラベラー本体のフタを開けて、組替え部品大④に、小⑤を差込みます。
さらに、組替え部品④+⑤をフタの穴にセットします。

