

つめかえインク用
つめかえホルダー・つめかえホルダー付工具キット
取扱説明書






INK-KITH・INK-KIT3H共通

ご使用前に必ずお読みください。

対応商品

INK-3シリーズ、INK-6シリーズ、INK-7シリーズ、INK-9シリーズ

このパッケージの中には以下のもが含まれています。数量、セット内容は型番により異なります。もし、不足しているものや、損傷などがありましたらお買い求めの販売店にご連絡ください。

つめかえホルダー	1個	
ドリル	1本(INK-KITHにはありません)	
小型プラグ	4個(INK-KITHにはありません)	
プライバ	1個(INK-KITHにはありません)	
取扱説明書	1枚	

サンワサプライ株式会社 2007.6現在

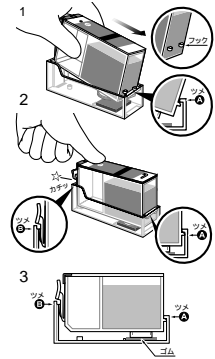
岡山 サプライセンター / 〒700-0825 岡山市 田町 1-10-1 ☎086-223-3311 FAX:086-223-5123
 東京 サプライセンター / 〒140-8566 東京都品川区南大井 6-5-8 ☎03-5763-0011 FAX:03-5763-0033
 札幌営業所 / 〒060-0807 札幌市北区北7条西5丁目ストークマンション札幌 ☎011-611-3450 FAX:011-716-8990
 仙台営業所 / 〒983-0851 仙台市宮城野区榴岡1-6-37 宝栄仙台ビル ☎022-257-4638 FAX:022-257-4633
 名古屋営業所 / 〒453-0015 名古屋市中村区椿町16-7 カジヤビル1F ☎052-453-2031 FAX:052-453-2033
 大阪営業所 / 〒532-0003 大阪市淀川区宮原 4-1-45 新大塚八千代ビル ☎06-6395-5310 FAX:06-6395-5315
 福岡営業所 / 〒812-0012 福岡市博多区博多駅前中央街6-20 第2博多相互ビル ☎092-471-6721 FAX:092-471-8078
 全訳 ☎076-222-8384

07/06/YM/DaKI

1 カートリッジをホルダーに固定する

インク取扱説明書の「インク供給口をキャップでフタをする」の作業の代わりに下記の作業を行ってください。

1. カートリッジの図で示すところにフックがあります。カートリッジをホルダーに向かって斜めに入れ、フックをホルダーのツメAの下側に差し込むように入れます。
2. カートリッジの●PUSH部分を押して、固定用つまみがツメBに「カチッ」という音がするまで押し込んで固定してください。
3. カートリッジのインク供給口がホルダー底側のゴムに全体が合っていることを確認してください。



△注意
カラーカートリッジは斜めに固定されない様にしてください。

2 カートリッジをホルダーから外し、余分なインクを無く

インク取扱説明書の「インク供給口のキャップの余分なインクを無く」の作業の代わりに下記の作業を行ってください。

カートリッジは固定用つまみを押すとホルダーから外れます。ペーパータオルなどの上に10～20秒置いて余分なインクを除いてください。その後、インク供給口からインクが出てこないことを確かめてからプリンタにセットしてください。

△注意
インクがこぼれた状態でカートリッジをプリンタに装着しないでください。