

## 【クリ-ニング・印字テスト】

最初にクリーニングを1回行い、ノズルチェックパターンを行って下さい。ノズルチェックパターンの方法は、プリンタの取扱説明書をご参照下さい。印字が安定しない場合はトラブルシュー-ティングをご参照下さい。

## 【つめかえ回数】

つめかえインクによるカートリッジの再使用は、3～4回までが適当です。それ以上のつめかえは、インク供給に不都合を生ずることがあります。その際は新しいカートリッジをお買い求め下さい。

## トラブルシュー-ティング

症状	原因	対処
プリントしても印字しない。	カートリッジ内部に空気が残っており、インクの流れを邪魔している。	プラグをはずし、インク供給口からインクがしみだすのを確認したら再度プラグを差し込む。
印字途中で印字しなくなる。	プリントヘッドのクリーニングが十分でない。	クリーニングを繰り返す。
スジやカスレがでる。	ノズルが乾燥している。または、使用后一定期間放置されたカートリッジに発生しやすい。	軽く水を含ませたペーパータオルなどにプリントヘッドを数秒押し当て、インクがにじむようにする。

## インク成分

シアン・・・[蒸留水]85%～95%・[溶剤]グリコール1%～5%・イソプロピルアルコール1%～5%]  
 マゼンタ・・・[蒸留水]85%～95%・[溶剤]グリコール1%～5%・イソプロピルアルコール1%～5%]  
 イエロー・・・[蒸留水]85%～95%・[溶剤]グリコール1%～5%・イソプロピルアルコール1%～5%]

## 安全上の注意 ⚠

次の注意事項は、つめかえる時の危害や損傷を未然に防ぎ、つめかえインクセットを正しく安全にお使い頂くためのものです。  
 つめかえは新聞紙などを敷いて、そのうえで行って下さい。  
 つめかえる時にインクがこぼれ、周辺が汚れる事があります。ティッシュペーパーもしくはペーパータオルなどをあらかじめご用意下さい。  
 本製品のインクは身体や衣類に付着するとすぐには消えません。ご使用に際しては注入する時の他は不用意にインクボトルを強く握ったり、逆さまに持たないようにして下さい。インクボトルのノズルの先からインクが飛び出したり、こぼれ落ちて身体や衣類に付着しないように注意して下さい。

## 注意 ⚠

子供の手の届く所に置かないで下さい。  
 飲むことはできません。誤って飲んでしまった場合には、医師の診断を受けて下さい。  
 目に入ってしまった場合には、すぐに水で洗い流して下さい。  
 カートリッジをプリンタから取り外したり、取り付けたりする時には、プリンタの取扱説明書の指示に従って下さい。

## 保管

つめかえした後の残ったインクは、ノズルキャップをしっかりと、直射日光の当たるところ及び、高温多湿の場所は避け、涼しくて乾燥した所で保管して下さい。  
 インクの漏れを防ぐために容器は立てて保管して下さい。  
 インクは開封後1年以内にご使用下さい。

本製品のカラーインクは当社オリジナルインクを使用しています。  
 本製品はキャノン(株)とは無関係で承認を受けたものではありません。  
 商品仕様は諸般の事情により予告なく変更することもありますので、あらかじめご了承ください。

記載されている会社名・商品名は、一般には各社の商標または登録商標です。  
 万一当社の製品上の原因による品質不良がありました場合には、同数の新しい製品と取り替えいたします。それ以外の責はご容赦願います。  
 改良のため予告なく外観、仕様を変更する場合があります。

サンワサプライ株式会社

www.sanwa.co.jp/  
086-223-3311



ご使用前に必ずお読み下さい。

## つめかえインク取扱説明書

つめかえインク INK-5SET

つめかえインク	対応カートリッジ	対応プリンタ
INK-5SET	キャノン BCI-5C BCI-5M BCI-5Y	BJ F850

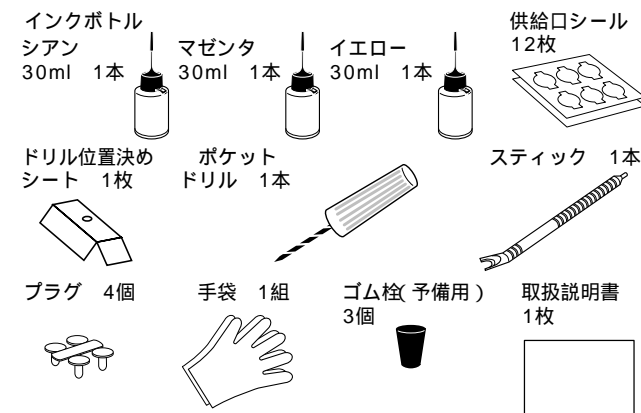


注意

インクカートリッジの種類により適応するインクが異なります。  
 対応カートリッジをご確認の上ご使用下さい。  
 インクは身体及び衣類等に付着するとすぐには消えません。取扱にご注意下さい。  
 ご使用の前に注意事項を必ずお読み下さい。

## セット内容

このパッケージの中には以下のものが含まれています。  
 もし、不足しているものや損傷などがありましたらお買い求めの販売店にご連絡ください。



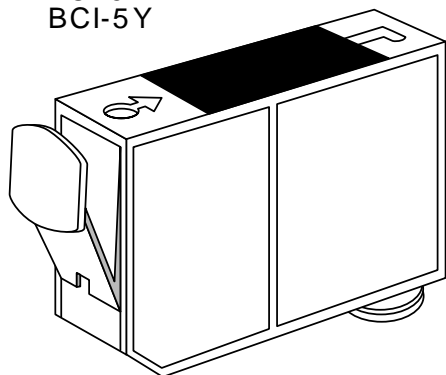
## つめかえの前に

つめかえる時にインクがこぼれ、周辺が汚れる事もあります。あらかじめ新聞紙またはペーパータオルなどを用意し、その上でつめかえを行って下さい。

## つめかえのポイント

カートリッジ内のインクがなくならないうちにつめかえを行って下さい。つめかえしてもプリントヘッドのインク供給に時間がかかり、しばらく印字しない場合があります。

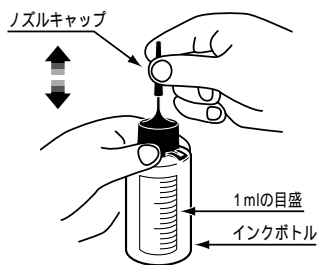
キヤノン BCI-5C  
BCI-5M  
BCI-5Y



インクボトルのノズルキャップを取り外したり開めたりする際は、ノズルの根元をしっかりと押さえながら、垂直方向に動かして下さい。

インクボトル部分は、押さえないうで下さい。押さえるとインクが飛び出すことがあります。

ノズルキャップを開める際は、ノズル先端から1cm程差し込んで下さい。

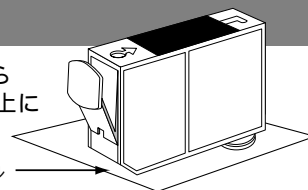


## 【キヤノン BCI-5C・BCI-5M・BCI-5Y】 つめかえ手順【つめかえ前に説明書を全部お読み下さい】

### 1 つめかえの準備

インクカートリッジをプリンタから取り外し、ティッシュペーパー等の上に右図のように置きます。

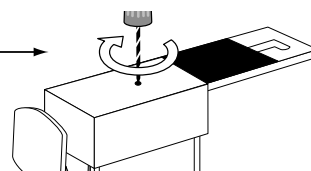
ティッシュペーパー  
又はペーパータオル



### 2 カートリッジにインク注入口を開ける

付属のドリル位置決めシートを下図のように合わせ、のちをサインペンなどでポイントをマークします。ポケットドリルの先端をマークした位置に垂直に立て、少し力を加えながら時計方向に回転させながら穴を開けます。完全に穴が開いたら、ポケットドリルを反時計方向に回しながら引き抜き、切りクズを取り除いて下さい。

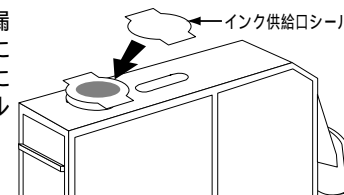
ポケットドリル



### 3 インク供給口シールを貼る

インク補充の際にインクが漏れるのを防ぐため、供給口に付着しているインクを完全に拭き取り、インク供給口シールを貼ります。

インク供給口シール



### 4 インクを注入する

付属の手袋を装着し、ノズルキャップを外します。注入口にノズル先を注入口から約1cm差し込み、ボトルをゆっくりと絞りながらインクを静かに注入します。

ノズルの根元で注入口をふさがないように必ず空気逃げのスキ間を開けて下さい。

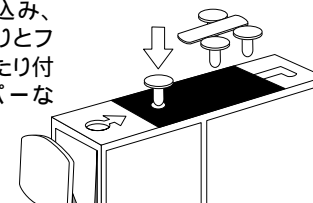
インク注入量

1回の注入量は約7～8mlです



## 5 プラグを差し込みます

付属のプラグを注入口に差し込み、インクが漏れないようにしっかりとフタをします。注入口からこぼれたり付着したインクをティッシュペーパーなどで拭き取ります。



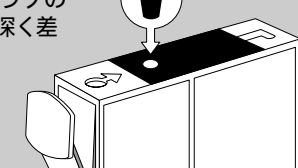
つめかえ後は、供給口シールをはがし、ペーパータオル等の上に5～6分程カートリッジを置き、インク漏れが無いことを確かめてからプリンタにセットして下さい。

インク漏れが止まらない場合は、プラグがしっかりと差し込まれているか再度確認して下さい。

ドリルで注入口を開ける際、シールされている栓が抜けて大きな穴が開くことがあります。その場合には、その穴をインク注入口として使用して下さい。

注入が終了したら、手順5でプラグの代わりに付属の予備用ゴム栓を深く差し込んで穴を塞いでください。

ゴム栓



ゴム栓は2回目以降のつめかえの時にも再使用して下さい。

## 2回目以降のつめかえは・・・

インク注入口のプラグをステックではさみ込み、引き抜きます。3～5の手順でつめかえを行い、終了したら新しいプラグでしっかりと注入口にフタをします。

インクがこぼれた状態でカートリッジをプリンタに装着しないで下さい。

