

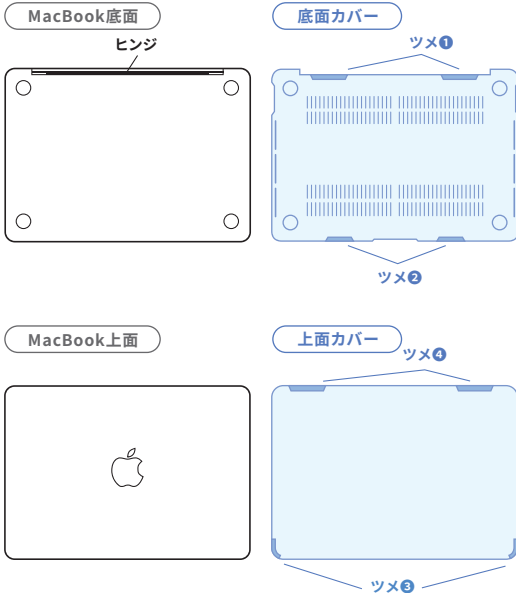
MacBook Proハードシェルカバー 取扱説明書

取付け方 機器が傷つかないように柔らかい布などの上で作業をしてください。

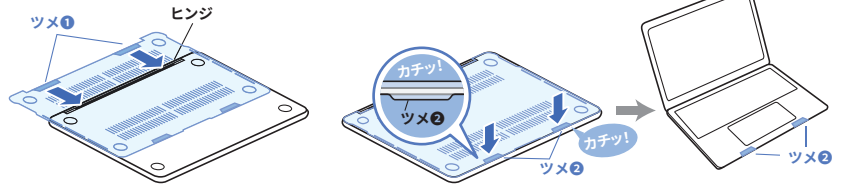
取付け手順を
動画でご紹介!



カバーを取付ける向き



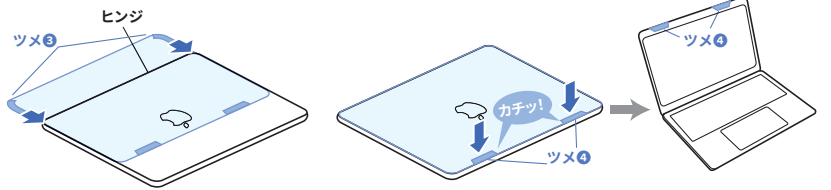
底面カバーの取付け



MacBookを閉じた状態で裏返し、
底面のヒンジ側にツメ①を
引っ掛けてください。

ツメ②を押してください。
MacBookを開いてツメがしっかりと
はまったことを
確認してください。

上面カバーの取付け



MacBookを閉じた状態で、
上面のヒンジ側両角にツメ③を
奥まで引っ掛けてください。

ツメ④を押してください。
MacBookを開いてツメがしっかりと
はまったことを
確認してください。

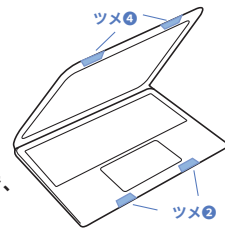
カバーの取外し

上面カバー

ツメ④を片方ずつ指で浮かして外してから、
カバーをゆっくりと取外してください。

底面カバー

MacBookの上面を右図のように少し開いた状態で、
ツメ②を片方ずつ指で浮かして外してから、
カバーをゆっくりと取外してください。



仕様

- 材質:PC(ポリカーボネート)
- 重量:約210g

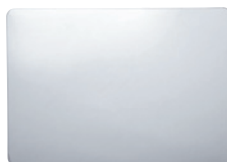
対応機種

Apple
MacBook Pro 13.3インチ
(2020:
モデルナンバーA2289/A2251)

底面カバー



上面カバー



※しっかりとまっていないとカバーが外れて本体が落下する場合があります。
※カバー内部にゴミやホコリが付きますと擦り傷を付けることがあります。機器表面
の傷については弊社は責任を負いかねますのでご了承ください。
※本製品の使用中の機器やデータ等の破損、損害につきましては、弊社は責任を負
いかねますのでご了承ください。
※記載の会社名、商標等は一般に各社の商標または登録商標です。

サンワサプライ株式会社

ver.1.0

岡山サプライセンター / 〒700-0825 岡山県岡山市北区田町1-10-1 TEL.086-223-3311 FAX.086-223-5123
東京サプライセンター / 〒140-8566 東京都品川区南大井6-5-8 TEL.03-5763-0011 FAX.03-5763-0033
札幌営業所 / 〒060-0808 札幌市北区北八条西4-1-1 パストラルビルN8 TEL.011-611-3450 FAX.011-716-8990
仙台営業所 / 〒983-0852 仙台市宮城野区榴岡1-6-37TM仙台ビル TEL.022-257-4638 FAX.022-257-4633
名古屋営業所 / 〒453-0015 名古屋市中村区椿町16-7カジャマビル TEL.052-453-2031 FAX.052-453-2033
大阪営業所 / 〒532-0003 大阪市淀川区宮原4-5-36 セントラル新大阪ビル TEL.06-6395-5310 FAX.06-6395-5315
福岡営業所 / 〒812-0011 福岡市博多区博多駅前4-3-3博多八百治ビル TEL.092-471-6721 FAX.092-471-8078