



# 抗菌プライバシーフィルター取扱説明書

**抗菌成分が  
菌の増殖を抑制!**

JIS Z 2801:2010

JIS規格  
抗菌性能評価

**正面はクリア、横からは真っ黒!**

画面の正面から60°より外の角度は画面が真っ黒になり、のぞき見することができません。

抗菌加工により、菌の繁殖を抑え、フィルター表面を清潔に保ちます。

抗菌性能評価(外部評価) 評価方法 JIS Z 2801:2010				
サンプル	菌種	前処理条件	抗菌活性値※	抗菌効果判定
P47KK	黄色ブドウ球菌	耐水	>3.4	あり
		耐光	>2.0	あり
	大腸菌	耐水	>6.1	あり
		耐光	>6.1	あり

※抗菌活性値が2.0以上のとき、抗菌効果があるものと判断します。耐水性試験:区分1(常温×16時間)  
※測定値であり、保証値ではありません。耐光性試験:区分1(キセノン(60W/m<sup>2</sup>)・10時間)



**抗菌加工**  
抗菌加工により、菌の繁殖を抑える。



**ブルーライトカット**  
目に有害なブルーライトをカット。



**高透過率**  
目にやさしく、鮮やかにクリアな画面を実現。



**反射防止**  
照明などの反射を防止。



**ハードコート**  
表面硬度3H。フィルター表面の傷を防止。



**紫外線カット**  
紫外線を99.9%以上カット。有害な紫外線から目や体をガード。



**帯電防止**  
静電気を抑制してホコリの付着を防ぐ。



**AG加工**  
ギラ付きを抑える。



**タッチパネル**  
フィルターをしてもタッチパネル機能が使える。  
※対応機器によっては、感度が低下する場合があります。

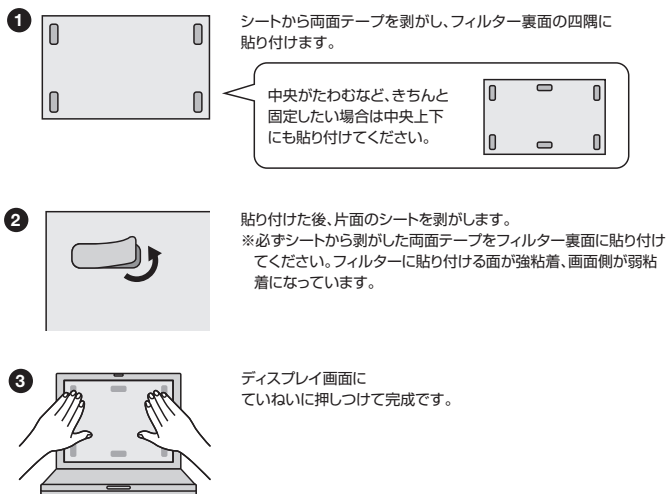
## 仕様

- 入数: 1枚
- 材質: PETフィルム、アクリル系UV樹脂(ルーバー層)
- 厚さ: 0.4mm
- 付属品: 両面テープ6本、フィルムアタッチメント6個 (20インチワイド以上には、予備として、左記付属品が2セット同梱されています。)

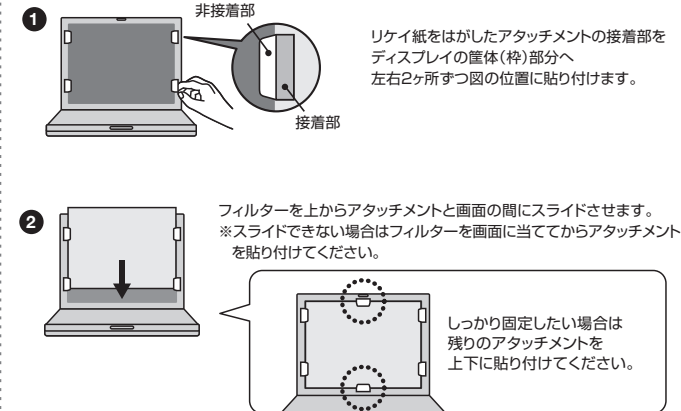
## フィルター取付け方法

**!** フィルターには表裏があります。ご注意ください。 表面:マット調で反射のない面 裏面:光沢になっており、反射する面

**両面テープで貼り付ける場合** ディスプレイに直接フィルターを貼り付ける方法です。



**アタッチメントで取付ける場合** フィルターをスライドさせて取付ける方法です。



## 注意

- サイズが大きいプライバシーフィルターについては、ディスプレイ両端までの距離が長くなり、見る位置によってはのぞき防止効果が発生する場合があります。その場合は、ディスプレイの輝度・コントラストを調整してください。
- 気温50℃以下でご使用ください。
- パソコンに装着後、フィルターを取外す際、フィルムアタッチメントが変形する恐れがありますので取扱いにご注意ください。
- 両面テープを使用してフィルターを装着、取外される場合、液晶画面を傷つける恐れがありますのでご注意ください。
- フィルター表面を強くふいたり、固いものでこすると傷がつく恐れがありますので、ていねいにお取扱いください。
- フィルターの端や角でケガをしないようにご注意ください。
- 接触等により、フィルターを落下させないようにご注意ください。
- 液晶画面は圧力、衝撃に弱いので、強く押さないでください。
- 小さなお子様かフィルムアタッチメント等を飲み込まないようにご注意ください。
- 本製品は液晶/パソコン専用フィルターです。その他の用途には使用しないでください。
- 品質には万全を期しておりますが、万一製造上の原因による不良が発生した場合、新しい製品とお取替えいたします。それ以外の責はご容赦ください。

最新の情報はWEBサイトで <https://www.sanwa.co.jp/>



本製品の  
詳細情報はこちら!



弊社サポート  
ページはこちら!

## サンワサプライ株式会社

ver.1.0

岡山 サプライセンター / 〒700-0825 岡山県岡山市北区田町1-10-1 TEL.086-223-3311 FAX.086-223-5123  
 東京 サプライセンター / 〒140-8566 東京都品川区南大井6-5-8 TEL.03-5763-0011 FAX.03-5763-0033  
 札幌営業所 / 〒060-0808 札幌市北区北八条西4-1-1 パストラルビルN8 TEL.011-611-3450 FAX.011-716-8990  
 仙台営業所 / 〒983-0852 仙台市宮城野区榴岡1-6-37 TM 仙台ビル TEL.022-257-4638 FAX.022-257-4633  
 名古屋営業所 / 〒453-0014 愛知県名古屋市中村区則武1-16-18 CUBE MIEIKI TEL.052-453-2031 FAX.052-453-2033  
 大阪営業所 / 〒532-0003 大阪市淀川区宮原4-5-36 ONEST 新大阪スクエア TEL.06-6395-5310 FAX.06-6395-5315  
 福岡営業所 / 〒812-0011 福岡市博多区博多駅前4-3-3 博多八百百貨ビル TEL.092-471-6721 FAX.092-471-8078

CC/AF/MFDaN