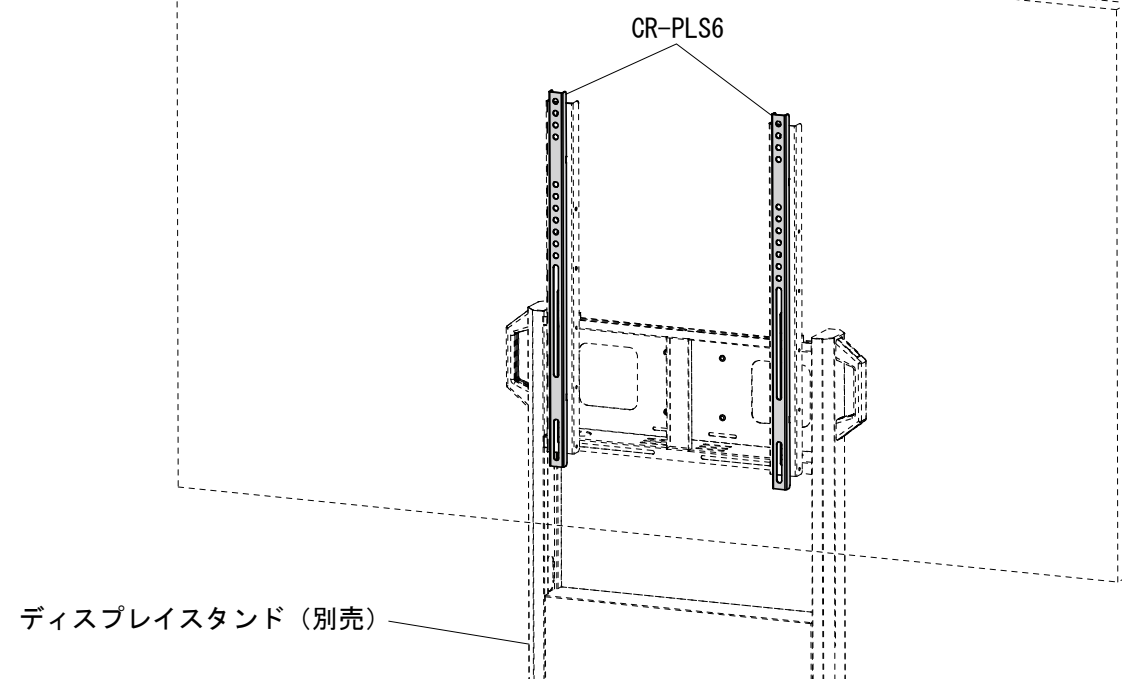


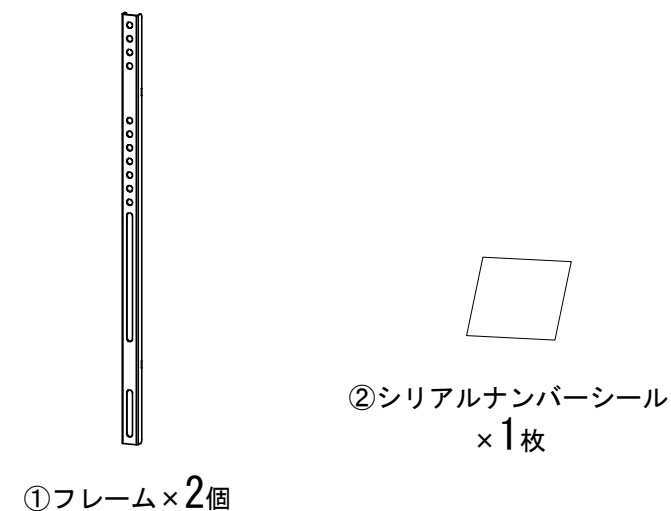
この度は、弊社製品をお買求めいただきましてありがとうございました。
この製品は組立式になっておりますので、下記の要領で組み立ててください。
パッキングケースの中には、下記の部品が入っています。

★用意していただくもの・・・プラスドライバー
手袋（鋼製ですので組み立ての際は必ず着用してください。）

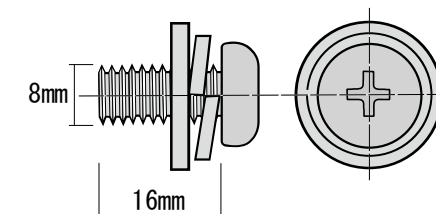
完成図



組立て部品



使用小部品



③ スクリュ [M8 × 16] × 4本

※部品の欠品や破損があった場合は、品番（CR-PLS6など）と
上記の部品番号（①～③）と部品名（フレームなど）をお知らせください。

手順 1

※ディスプレイ固定用のスクリュ、ワッシャ等は
付属していません。強度に十分にご注意の上、
適切なサイズのスクリュ、ワッシャをご用意下さい。

▲ 注意 ▲

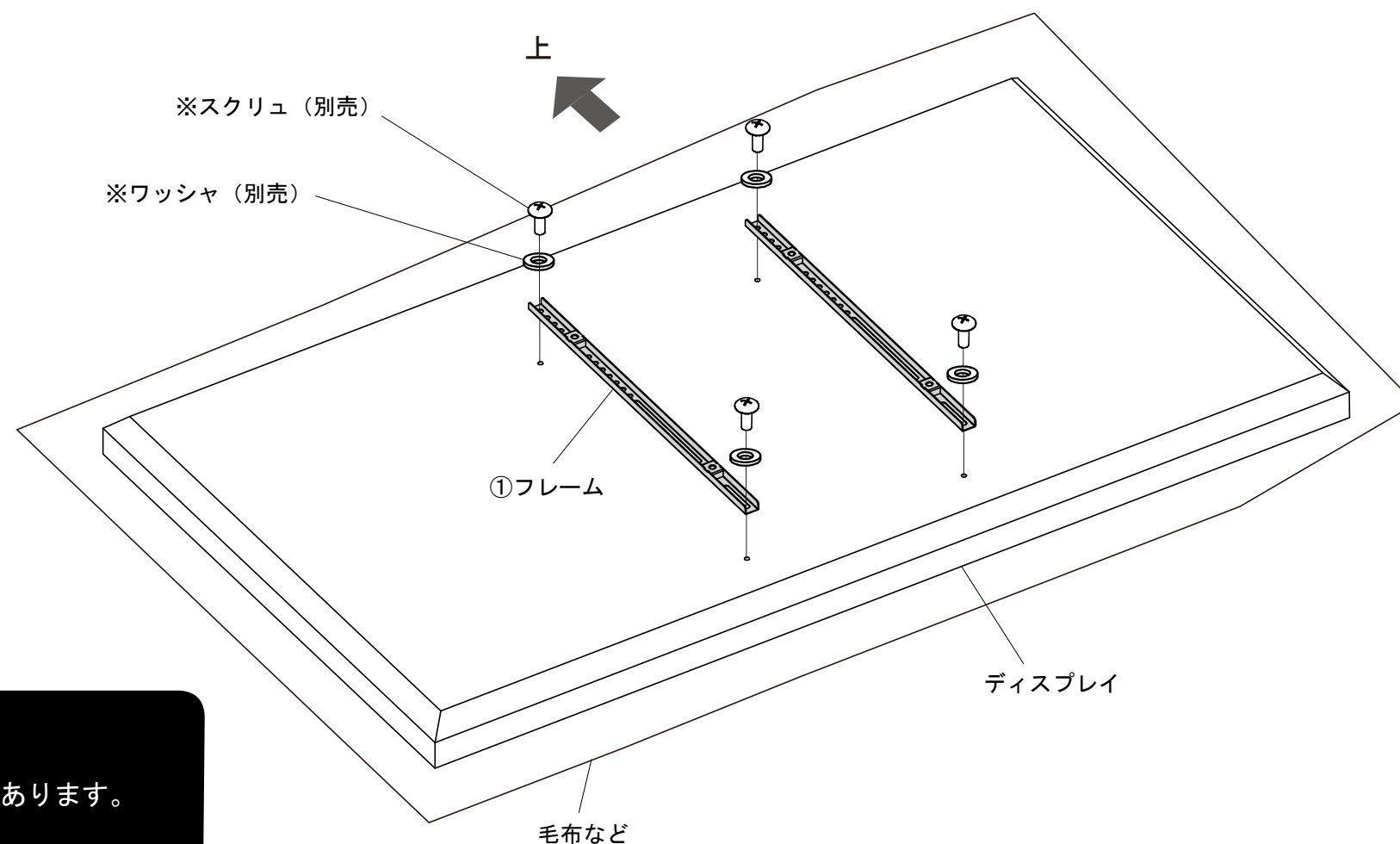
毛布などを下に敷き、ディスプレイへの傷
や破損に十分ご注意ください。

▲ 注意 ▲

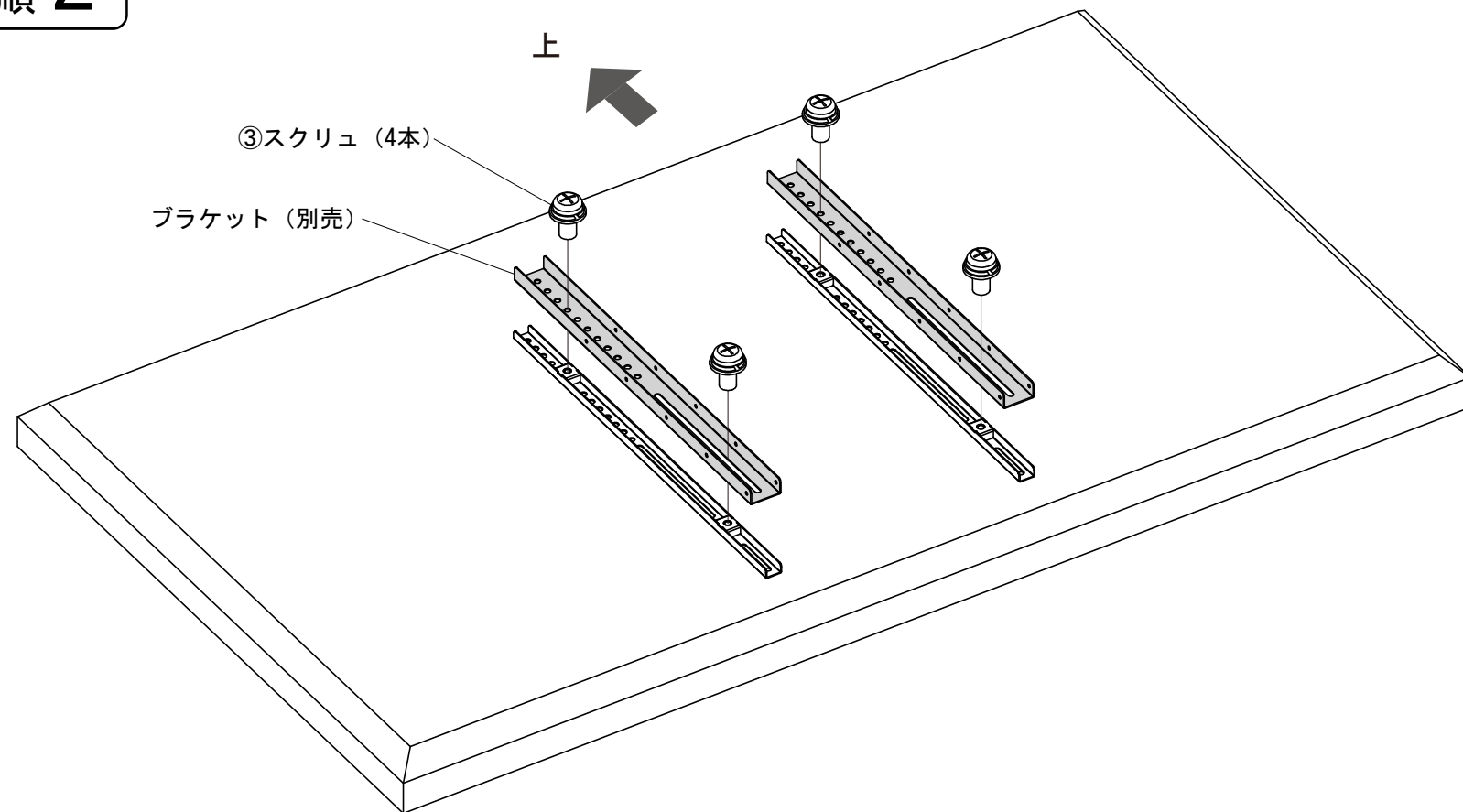
ディスプレイに付属しているスタンド類は
取外してください。
スタンド類の取外し方法はディスプレイの
取扱説明書をご参照ください。

▲ 注意 ▲

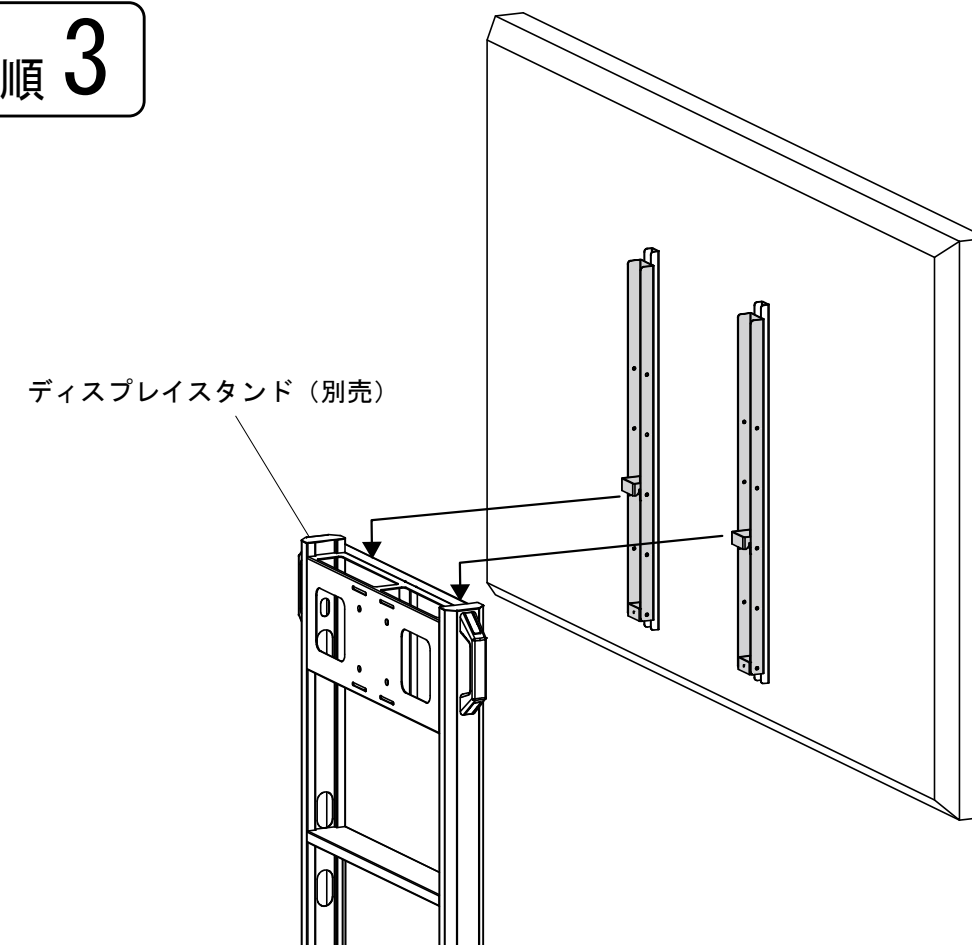
スクリュが長すぎるとディスプレイを破損する場合があります。
また、スクリュが短すぎるとディスプレイがしっかり固定できず脱落する恐れがあります。
取付けに適したスクリュの長さは各ディスプレイによって異なります。
必ずディスプレイの取扱説明書などでご確認の上、取付けるスクリュの長さを決めてください。



手順 2



手順 3



※ディスプレイスタンド（別売）への固定方法は各製品の組立説明書を参照下さい。

安全の為に注意していただく点

- ⚠ ディスプレイは4本のボルトでしっかりと固定してください。
- ⚠ 可動部分で指をはさまないように気を付けてください。
- ⚠ 本製品を振動のある所に置くのは避けてください。
- ⚠ 室温の下で操作してください。
- ⚠ 2ヶ月毎を目安に、ボルトを締め直してください。

以上の点に注意して取扱ってください。

製品に関するお問い合わせ
製品の品質管理には細心の注意をはらっていますが、万一、不都合な点や製品に関するお問い合わせなどございましたら、お買求めの販売店又は右記までお気軽にご相談下さい。

●商品についてのお問い合わせは
シリアルナンバー・シールの番号をお知らせください。

サンワサプライ株式会社

岡山サブライセンター / 〒700-0825 岡山市北区田町1-10-1
☎086-223-3311 FAX086-223-5123
東京サブライセンター / 〒140-8566 東京都品川区南大井6-5-8
☎03-5763-0011 FAX03-5763-0033