

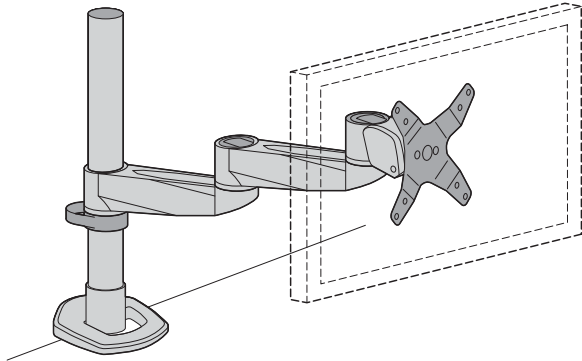
この度は、弊社製品をお買求めいただきましてありがとうございました。
この液晶モニタアームは組立式になっておりますので、下記の要領で組立ててください。
パッキングケースの中には、下記の部品が入っています。

**組立説明書は組立て後も
大切に保管してください。**

この製品を第三者に貸し出すときは、この説明書も共に
貸し出し、よく読んでから使用するようご指導ください。

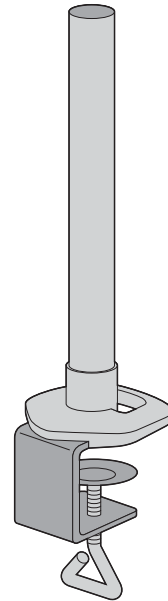
★用意していただくもの・・・
手袋（組立て時のケガ等を防ぐために必ず着用してください）

完成図

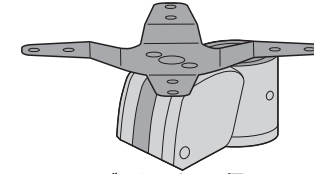


総耐荷重 15kg (15kg以下のディスプレイを取付け可能)

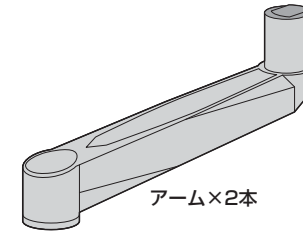
組立て部品



クランプ×1個



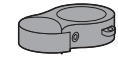
ブラケット×1個



アーム×2本



クッションシール×1枚



ストッパー×1個



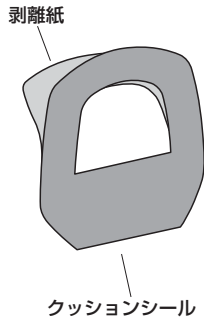
ノブボルト×4個



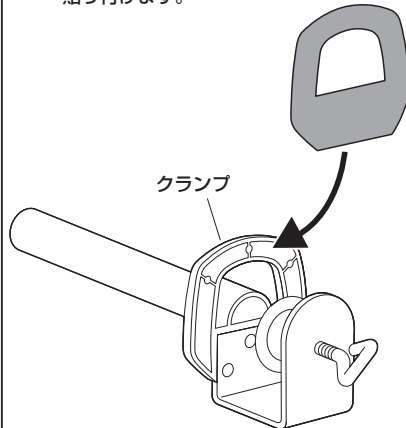
六角レンチ×1本

1 クランプにクッションシールを貼ります。

① クッションシールの
剥離紙を剥がします。

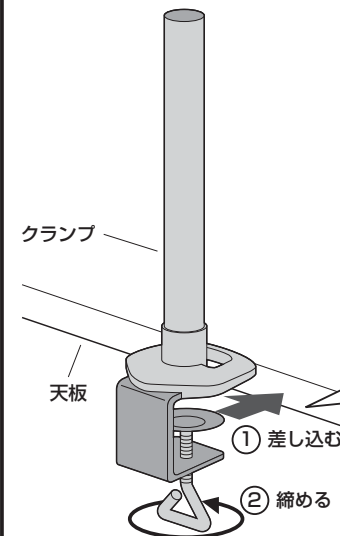


② クランプの裏側にクッションシールを
貼り付けます。

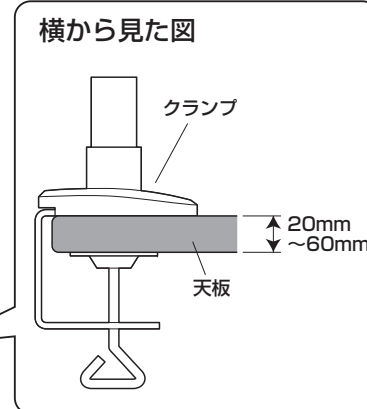


2 天板にクランプを取付けます。

※取付け可能な天板の厚さは20mm～60mmです。

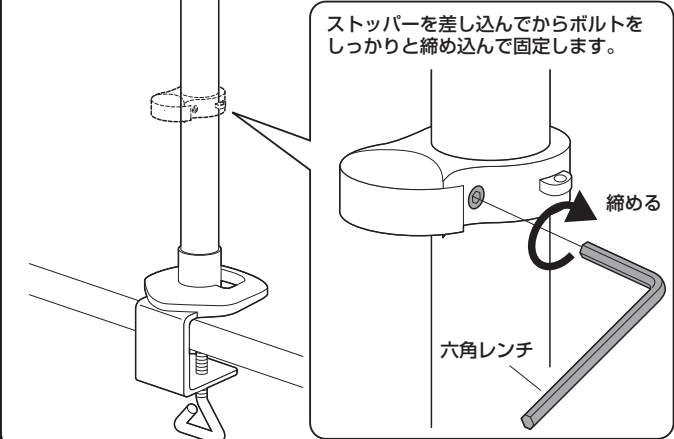


横から見た図

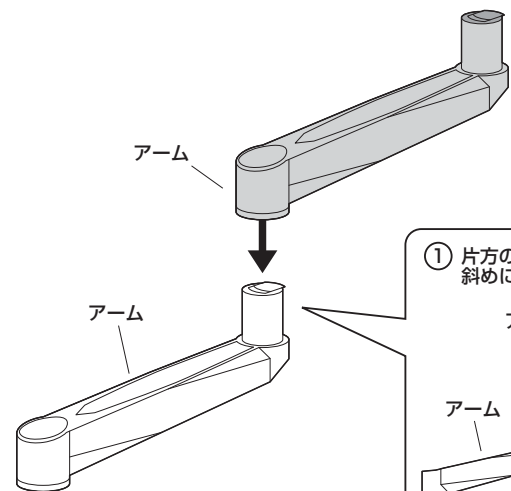


3 クランプにストッパーを取付けます。

ストッパー
※任意の位置に仮固定します。
ディスプレイを取付け後に高さ調節が
できます。

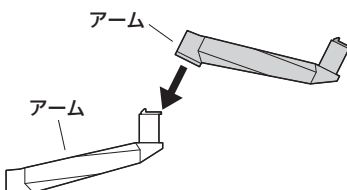


4 2本のアームを組み合わせます。

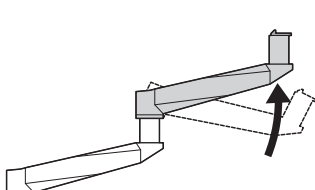


▲注意▲
指などを挟まないように十分ご注意ください。

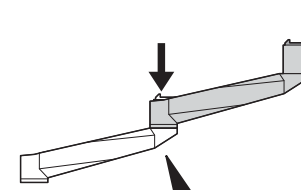
① 片方のアームにもう片方のアームを斜めに押し当てます。



② 上側のアームを起こします。

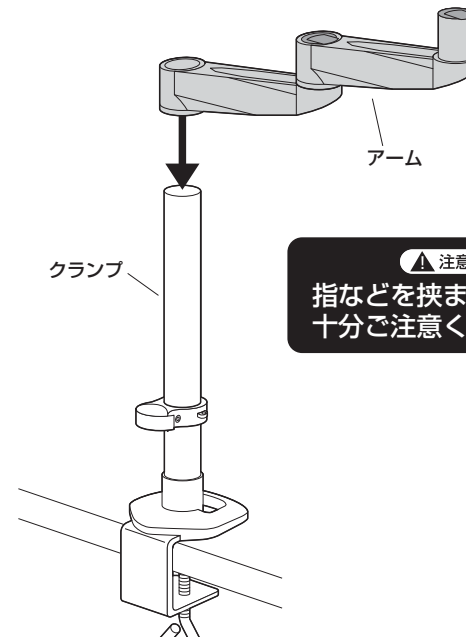


③ 上側のアームを最後まで差し込みます。



▲注意▲
パチンと音が出るまで差し込みます。

5 クランプにアームを差し込みます。

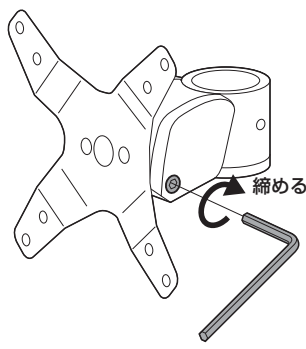
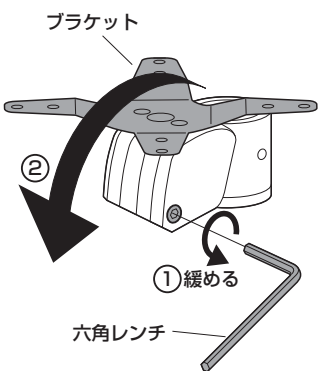


▲注意▲
指などを挟まないように十分ご注意ください。

6 ブラケットの向きを変えます。

ボルトを緩めてブラケットの向きを90° 変えます。

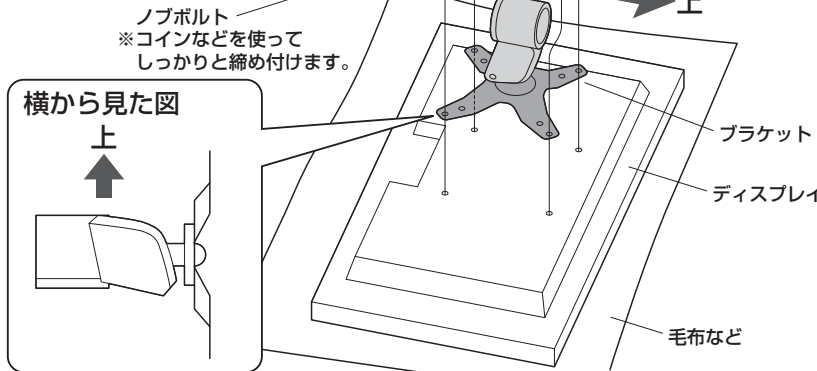
ボルトを締め付けて固定します。



▲注意▲
可動部分で指などを挟まないように十分ご注意ください。

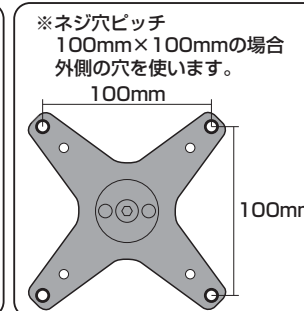
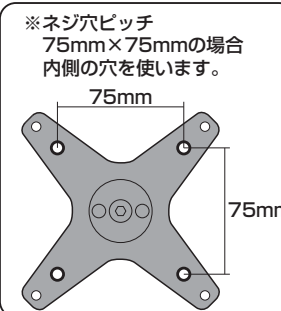
7 ブラケットをディスプレイの裏面に取付けます。
※取付け可能なディスプレイの重量は15kgまでです。それ以上のディスプレイは絶対に取付けしないでください。

※付属のボルトが最後まで締まらない、またボルトが少ししか回っていないなど、ボルトが合わない場合は、強度に十分ご注意ください。市販の適切なサイズのボルトをご用意ください。



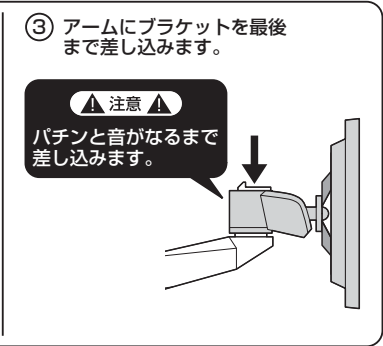
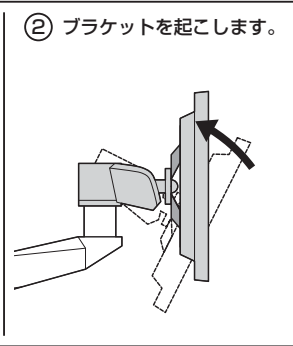
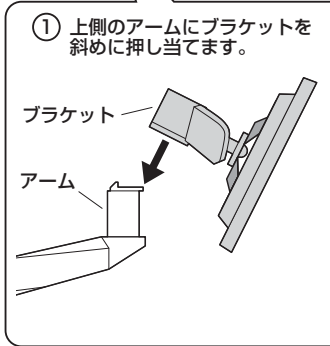
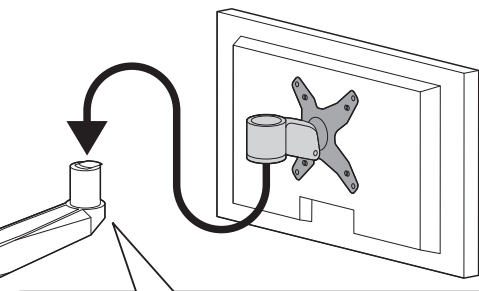
▲注意▲ 毛布などを下に敷き、ディスプレイへの傷や破損に十分ご注意ください。

▲注意▲ ディスプレイに付属しているスタンド類は取外してください。スタンド類の取外し方法はディスプレイの取扱説明書をご参照ください。



▲注意▲ ボルトが長すぎるとディスプレイを破損する場合があります。また、ボルトが短すぎるとディスプレイがしっかりと固定できず脱落する恐れがあります。取付けに適したボルトの長さは各ディスプレイによって異なります。必ずディスプレイの取扱説明書や、メーカーへの問い合わせなどでご確認の上、取付けるボルトの長さを決めてください。

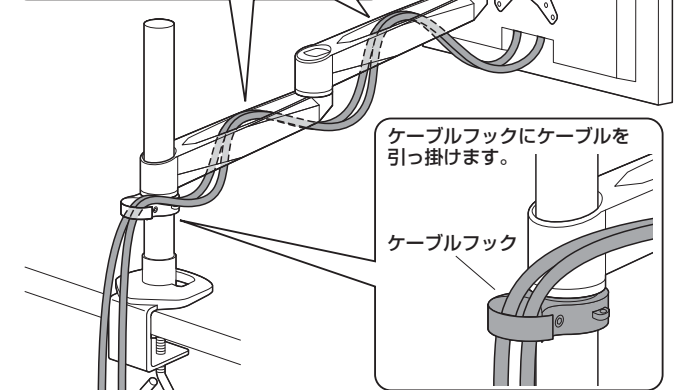
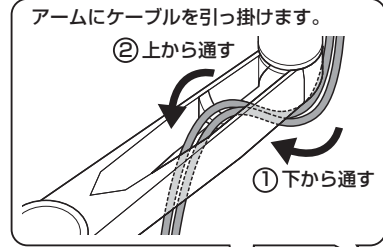
8 アームにブラケットを取付けます。



▲注意▲
この作業は必ず大人2人以上で行ってください。

▲注意▲
指などを挟まないように十分ご注意ください。

9 ディスプレイにケーブルを取付けて完成です。



アーム各部の可動範囲、及び固さ調節方法

アームの動きが軽すぎたり、重すぎる場合は六角レンチでボルトを回して調節します。

180°

※天板の外にディスプレイが出る状態では使用しないでください。

アームの動きが軽すぎたり、重すぎる場合は六角レンチでボルトを回して調節します。

360°

アームの動きが軽すぎたり、重すぎる場合は六角レンチでボルトを回して調節します。

200°

ストッパーのボルトを緩めてからアームとストッパーを一緒に動かして、アームの高さを調節することができます。

318~455

六角レンチ

▲注意▲
可動部分で指などを挟まないように十分ご注意ください。

▲注意▲
高さ調節後はしっかりとボルトを締め付けてください。

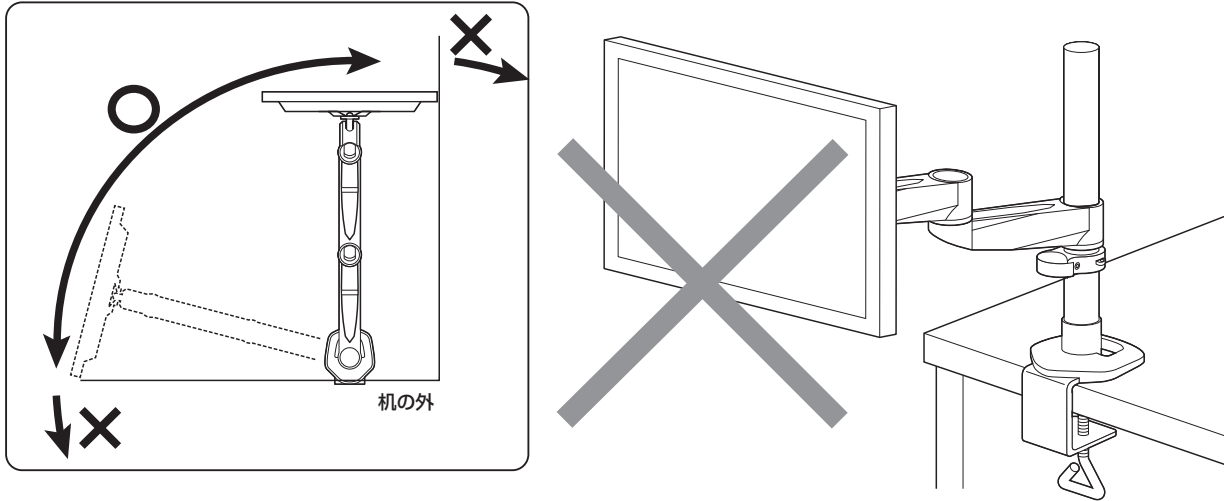
上方向90°

ディスプレイ 90° 回転

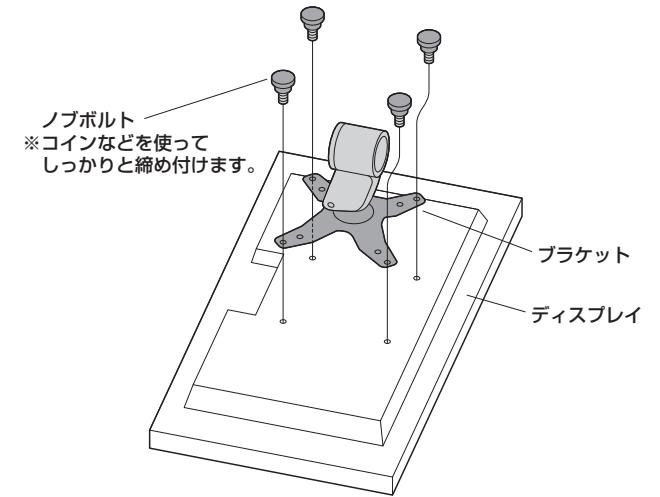
ブラケットの動きが軽すぎたり、重すぎる場合は六角レンチでボルトを回して調節します。

安全の為に注意していただく点

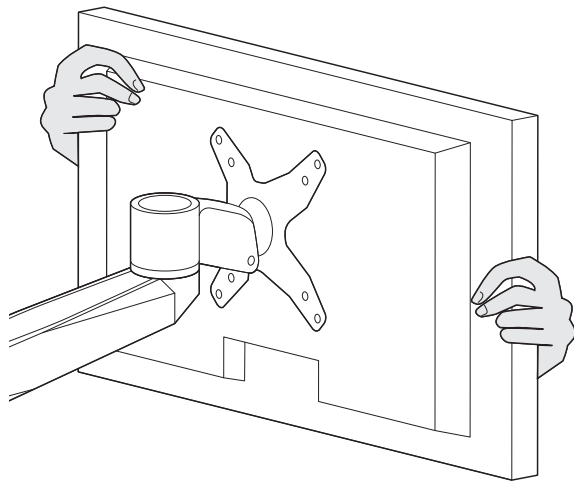
落下する恐れがあるので、天板の外にディスプレイが出る状態での使用はさけてください。



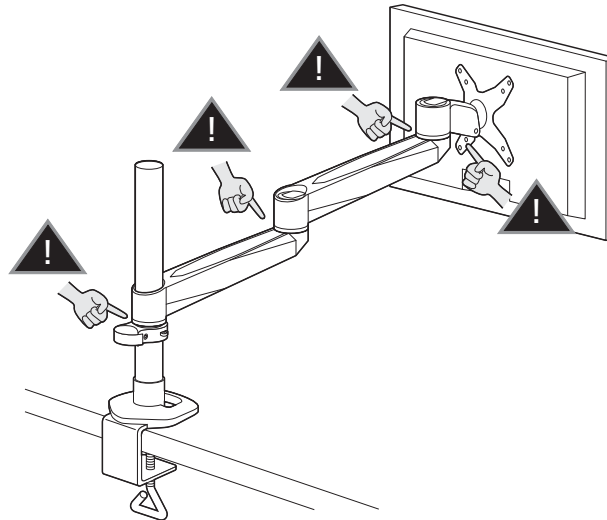
ディスプレイは4本のボルトでしっかりと固定してください。



ディスプレイの調整は必ず両手で行い、片手での使用はおやめください。



可動部分で指をはさまない様に注意してください。



その他

- ▲ 本製品を、振動のある所に置かないでください。
- ▲ 15kgを越えるディスプレイは取り付けしないでください。
- ▲ アーム部に物を置かないでください。
- ▲ 室温の元で操作してください。

以上の点に注意して取扱ってください。

製品に関するお問い合わせ
11/03/TTD&C

製品の品質管理には細心の注意を払っていますが、万一、不都合な点や製品に関するお問い合わせなどございましたら、お買求めの販売店又は右記までお気軽にご相談下さい。

サンワサプライ株式会社

岡山サブライセンター / 〒700-0825 岡山県岡山市北区田町1-10-1
TEL.086-223-3311 FAX.086-223-5123
東京サブライセンター / 〒140-8566 東京都品川区南大井6-5-8
TEL.03-5763-0011 FAX.03-5763-0033

<http://www.sanwa.co.jp/>