

超広角ワイドレンズカメラ 取扱説明書



この度は、超広角ワイドレンズカメラ「CMS-V53BK」(以下本製品)をお買い上げいただき誠にありがとうございます。この取扱説明書では、本製品の使用方法や安全にお取り扱いいただくための注意事項を記載しています。ご使用前によくご覧ください。読み終わったあともこの取扱説明書は大切に保管してください。

最初にご確認ください

お使いになる前に、セット内容がすべて揃っているかご確認ください。万一、足りないものがありましたら、お買い求めの販売店にご連絡ください。

セット内容

- ① WEBカメラ 1台 ③ 保証書 1部
- ② 取扱説明書(本書) 1部

本取扱説明書の内容は、予告なしに変更になる場合があります。最新の情報は、弊社WEBサイト(<https://www.sanwa.co.jp/>)をご覧ください。

デザイン及び仕様については改良のため予告なしに変更することがあります。本書に記載の社名及び製品名は各社の商標又は登録商標です。

サンワサプライ株式会社

絵文字の意味

- 警告** 人が死亡または重傷を負うことが想定される危害の内容
- 注意** 人がけがを負う可能性、または物的損害の発生が想定される内容
- !** 注意していただきたい内容

安全にお使いいただくためのご注意(必ずお守りください)

警告

- 本製品は医療機器、原子力設備や機器、航空宇宙機器、輸送設備や機器などの人命に関わる設備や機器、及び高度な信頼性を必要とする設備や機器やシステムなどへの組み込みや使用は意図されておりません。これらの用途に本製品を使用され、人身事故、社会的障害などが生じても弊社はいかなる責任も負いかねます。
- 雷が鳴っているときに、本製品やケーブルに触れないでください。
 - ▲落雷により感電する恐れがあります。
- 本製品は電気で作動しておりますので、発火する危険があります。万一煙が出たり異臭がしたりした場合は、本製品及び接続しているパソコンや機器の電源を切り、お買い上げの販売店または弊社までご連絡ください。
 - ▲本製品を設置している環境によっては火災の原因となる場合があります。
- 本製品のケーブル、接続する機器のケーブルは、家具で踏んだり、扉で挟んだりしないでください。またこれらのケーブルを引っ張り張り折り曲げたりしないでください。
 - ▲火災や故障の原因となることがあります。

注意

- お様が本製品や付属品を口の中に入れていないようご注意ください。
 - ▲お子様のけがや、本製品の故障の原因となることがあります。
- 本製品のカバーを開けたり、分解したりしないでください。
 - ▲故障や感電の原因となることがあります。
- 濡れた手で本製品やケーブルに触らないでください。
 - ▲本製品がパソコンに接続されているときに、感電する恐れがあります。
- 本製品内部に液体、金属などの異物が入らないようにしてください。
 - ▲感電や火災、故障の原因となることがあります。
- 本製品を水分や湿気の多い場所、直射日光の当たる場所、ホコリや油煙などの多い場所、車中や暖房器具のそばなどの高温となる場所に設置したり、保管したりしないでください。
 - ▲故障・感電などの原因となることがあります。
- 本製品に強い振動や衝撃を与えないでください。
 - ▲故障・破損などの原因となることがあります。
- 本製品を重くて設置したり、本製品の上に重いものを置いたりしないでください。
 - ▲火災や故障の原因となることがあります。
- 本製品は不安定な場所に設置したり、保管したりしないでください。
 - ▲落下により故障・破損の原因となることがあります。
- 本製品のケーブルを抜き差しするときは、必ずコネクタ部分を持ち、無理な力を加えないでください。
 - ▲故障・破損などの原因となることがあります。
- 本製品のお手入れをする前には、パソコンから本製品のケーブルを抜いてください。
 - ▲感電や故障などの原因となることがあります。
- 本製品のお手入れをする場合には、ベンジンやシンナーなどの揮発性有機溶剤が含まれているものは使用しないでください。
 - ▲塗装を傷めたり、故障の原因になることがあります。乾いた柔らかい布で乾拭きしてください。

- (1) 本書の一部または全部を無断で複製、転載することは禁じられています。
- (2) 本製品の故障、またはその使用によって生じた直接、間接の損害については弊社はその責を負わないものとします。あらかじめご了承ください。
- (3) 本製品を使用中に発生したデータやプログラムの消失、または破損についての保証はいたしかねますので、あらかじめご了承ください。定期的にバックアップを取るなどの対策を行ってください。
- (4) 本製品は日本国内用に作られております。日本国外で使用された場合、弊社は一切の責任を負いかねます。
- (5) 本書に記載されている製品画像や画面の画像などは実際のものである場合がございます。
- (6) 本書に記載されている内容について、ご不審な点や誤り、記載もれなどお気づきの点がございましたら、お買い求めの販売店または弊社までご連絡ください。

1. 特長

- Full HD画質での撮影が可能なWEBカメラです。
- 超広角150°レンズを採用で、幅広い範囲の撮影が可能です。
- 少し離れた場所でも使える3mのロングケーブルを採用で、カメラの取回しが便利です。
- USBビデオクラス(UVC)対応なのでドライバー不要で、パソコンに接続するだけで動作します。
- ノートパソコンやデスクトップパソコンのディスプレイに取付け可能なスタンドです。
- カメラ用三脚穴を内蔵で、市販のカメラ用三脚に取付けできます。
- カメラ本体にマイクを内蔵で、ヘッドホンなしでもビデオチャットが楽しめます。
- USB2.0対応で動画がスムーズに動きます。
- Skypeなどの各種ビデオチャットに対応しています。



- インターネット接続の際にルーター、ファイアーウォールをご使用の場合、ビデオチャット等のインターネットを利用した機能が使用できない場合があります。
- 弊社ではWEBカメラ本体のみをサポートしております。Skypeなどのビデオチャットソフトウェアに関するサポートは一切行っておりません。

■ システム要件

本製品をお使いいただくには、次の環境を満たす必要があります。

Windows

- Intel Core 2 Duo 2.4GHz以上のCPU
- 2GB以上のメモリ
- 1GB以上のハードディスク空き容量
- USBポートに1つの空き

各部の名称とはたらき

ガラス+プラスチックレンズ

左右に回転させ、ピントの調整を行います。

内蔵マイク

本体にマイクが内蔵されています。

LED

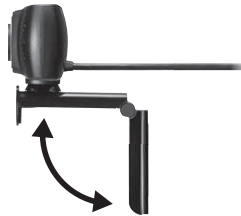
カメラが動作するとLEDが点灯します。

マルチスタンド

スタンドは据え置きタイプにも、ディスプレイを挟んで固定タイプにもできます。また、底面の三脚穴を使用してカメラ用三脚(別売り)にも取付けられます。

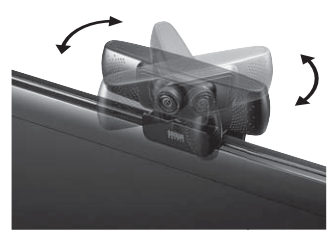
上下回転

ヘッド部は上下に回転可能です。



左右回転

ヘッド部は左右に回転可能です。



三脚穴

三脚(別売り)のカメラネジを取付け可能です。

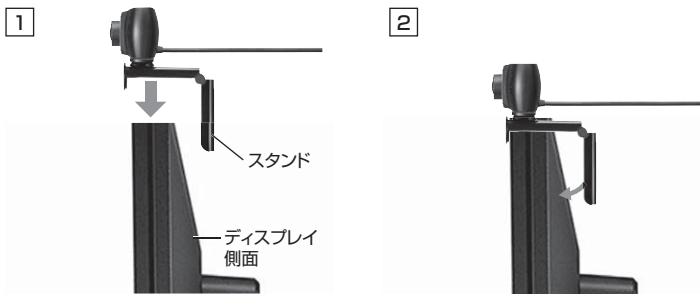
2. 仕様

センサー	200万画素 CMOSセンサー
インターフェース	USB仕様 Ver. 2.0準拠(Aタイプコネクタオス)
ビデオ解像度	最大1920×1080
ビデオフォーマット	YUY2 MJPEG
レンズ	F1.75 f=2.5mm
画角	水平150°
最短接写距離	3cm
フォーカス	手動
絞り、明るさ、コントラスト	自動調整
ホワイトバランス	自動調整
最低照度	30Lux以上
消費電流	最大200mA
サイズ・重量	W115×D25×H33mm(スタンド部分を除く)・156g
対応OS	Windows 10・8.1・8・7
ケーブル長	3m

3. ご使用方法

カメラを設置する

■ ノートパソコン・ディスプレイへの設置方法



本製品を液晶ディスプレイにのせます。ディスプレイの厚みに合わせて、スタンドを動かしてディスプレイを挟み込み、設置します。
※ノートパソコンに取付ける際は、液晶を傷つけないように画面のふちをはさんでください。

■ 三脚への設置方法



スタンド裏面の三脚穴に、三脚のカメラネジを取付け、固定ネジをまわして固定します。
※三脚は付属していません。

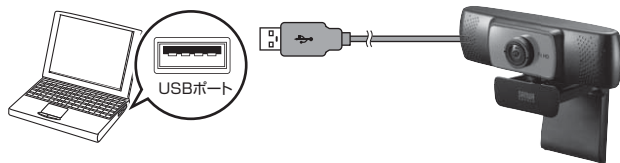
カメラを接続する

！ インストールの前に

本製品はハイパワーデバイスです。ACアダプタのないUSBハブや、USBハブ付きキーボードなどのポートでは正常動作しません。パソコン本体に直接、もしくはACアダプタ付きのUSBハブへ接続してください。パソコン本体に標準でUSBポートがなく、別売カードなどでポートを増設した場合の動作保証はいたしません。

※本製品を正しく動作させるにはMicrosoft DirectX9.0cがインストールされている必要があります。Microsoft DirectXはMicrosoft社のWEBサイトから無料でダウンロードできます。

パソコンのUSBポートに接続すると、ドライバーは自動的にインストールされます。インストール中にはタスクトレイにインストール状況が表示されます。以上でインストールの完了です。

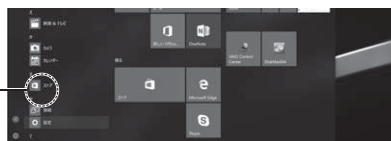


4. 本製品が正しく認識されているかどうか確認する方法

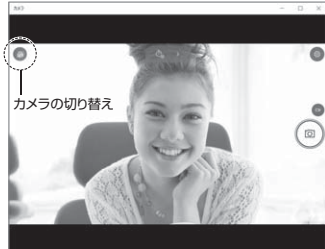
■ Windows 10の場合

1. Windowsスタートをクリックし、「カメラ」をクリックします。

カメラのアイコン



2. WEBカメラの画像が映し出されます。複数台のカメラが接続されており本製品の映像が表示されない場合、「カメラの切り替え」をクリックし、カメラの変更を行ってください。



■ Windows 8.1・8の場合

1. Windowsスタートをクリックし、スタート画面を表示します。

2-1. 右の画面が表示されます。カメラのアイコンをクリックします。アイコンが表示されない場合、矢印アイコンをクリックしアプリの一覧を表示します。

カメラのアイコン

矢印のアイコン

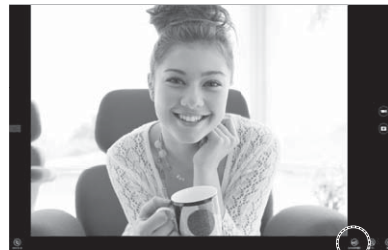


2-2. アプリ一覧の中から、カメラのアイコンをクリックします。

カメラのアイコン



3. WEBカメラの画像が映し出されます。複数台のカメラが接続されており、本製品の映像が表示されない場合、画面を右クリックし設定画面を表示し、「カメラの切り替え」をクリックし、カメラの変更を行ってください。



カメラの切り替え

■ Macの場合

1. OSを起動しアプリケーションフォルダ内の「Face Time」を起動します。



2. 「ビデオ」の中から、「USBカメラ」を選択します。



3. プレビュー画面に本製品で撮影した映像が映し出されます。

5. FAQ

Q1. Skypeに対応していますか？

A1. 対応しています。

Q2. 会社でテレビ会議に使用したい。

A2. 多くの会社はインターネット接続の際にファイアーウォールを使用しているため、テレビ会議に使用できない可能性があります。詳しくはサーバ管理者にお問合せください。

Q3. 映像の動きが悪い、スムーズに動かない。

A3. パソコンの性能、インターネット回線の速度により大きく異なります。

Q4. カメラが動作しているかどうかテストしたい。

A4. 「4. 本製品が正しく認識されているかどうか確認する方法」をご確認ください。

最新の情報はWEBサイトで <https://www.sanwa.co.jp/>



本製品の詳細情報はこちら！

スマホでQRコードを読み込むだけで簡単にアクセス！



弊社サポートページはこちら！

■ サポート情報 ■ ソフトダウンロード
■ 各種対応表 ■ Q&A (よくある質問)
など、最新情報を随時更新しています。

ご質問、ご不明な点などがありましたら、ぜひ一度弊社WEBサイトをご覧ください。

本取扱説明書の内容は、予告なしに変更になる場合があります。最新の情報は、弊社WEBサイト(<https://www.sanwa.co.jp/>)をご覧ください。

サンワサプライ株式会社

ver.1.0

岡山サプライセンター / 〒700-0825 岡山県岡山市北区田町1-10-1 TEL.086-223-3311 FAX.086-223-5123
東京サプライセンター / 〒140-8566 東京都品川区南大井6-5-8 TEL.03-5763-0011 FAX.03-5763-0033
札幌営業所 / 〒060-0808 札幌市北区北八条西4-1-1 パストラルビルN8 TEL.011-611-3450 FAX.011-716-8990
仙台営業所 / 〒983-0852 仙台市宮城野区榴岡1-6-37 TM仙台ビル TEL.022-257-4638 FAX.022-257-4633
名古屋営業所 / 〒453-0015 名古屋市中村区椿町16-7 カジヤマビル TEL.052-453-2031 FAX.052-453-2033
大阪営業所 / 〒532-0003 大阪市淀川区宮原4-5-36 セントラル新大阪ビル TEL.06-6395-5310 FAX.06-6395-5315
福岡営業所 / 〒812-0011 福岡市博多区博多駅前4-3-3 博多八百百貨ビル TEL.092-471-6721 FAX.092-471-8078

CA/AC/SMDaNo