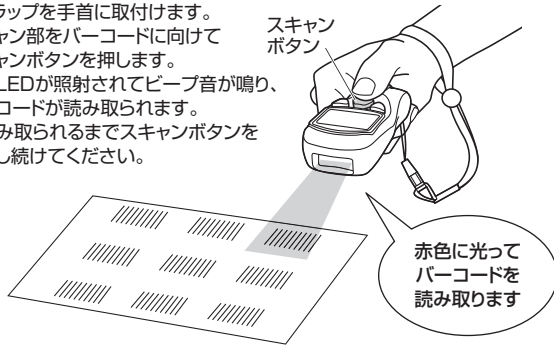


Bluetooth2次元コードリーダー (液晶付き・QRコード対応) 設定コード一覧

読み取り方法

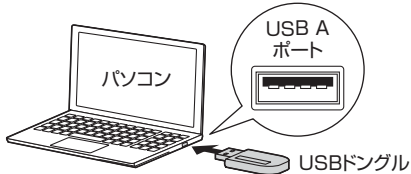
- ①ストラップを手首に取付けます。
- ②スキャン部をバーコードに向けてスキャンボタンを押します。赤色LEDが照射されてピープ音が鳴り、バーコードが読み取られます。
※読み取られるまでスキャンボタンを押し続けてください。



接続方法

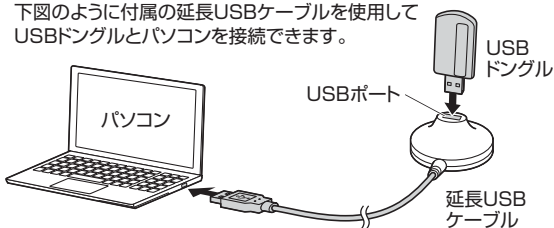
USB dongleを使用してパソコンと接続する

- ①下図のように付属のUSB dongleとパソコンを接続します。

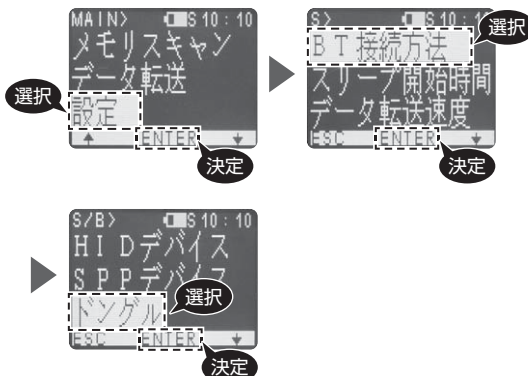


■延長USBケーブルを使用する場合

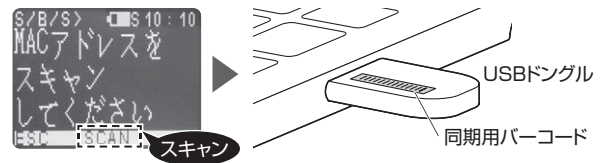
下図のように付属の延長USBケーブルを使用してUSB dongleとパソコンを接続できます。



- ②コードリーダーを下記のように操作します。



- ③「MACアドレスをスキャンしてください」と表示されたら dongle の同期用バーコードを読み取ります。

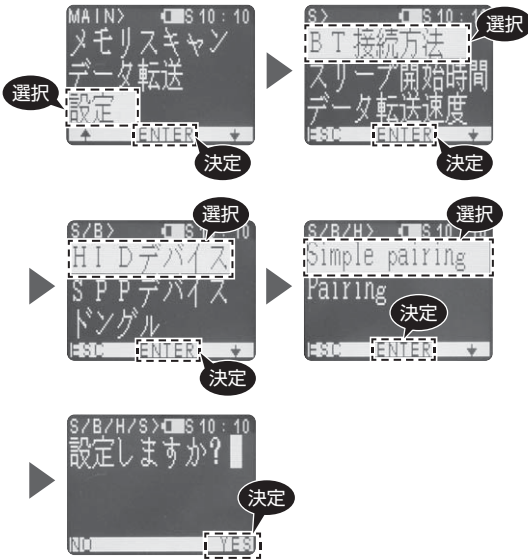


- ④液晶画面に「完了!!!」と表示されたら接続完了です。

❗ 電源ON時やスリープから復帰した場合、「未接続です。接続してください。」と表示されますが、数秒後自動接続されます。

Bluetoothでスマートフォン・タブレットと接続する

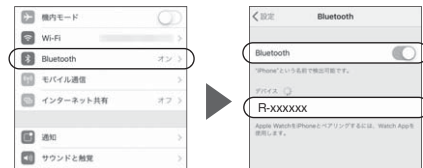
- ①コードリーダーを下記のように操作します。



- ②液晶画面が「設定中」から「完了!!!」と表示され、最初の画面に戻り、LEDが赤色点灯します。

- ③接続するデバイス側の取扱説明書をご参照の上、ペアリング作業を行い、登録・接続をします。

例:iPhoneの場合



「設定」→「Bluetooth」

「Bluetooth」をONにして「R-xxxxxx」を選択
※「xxxxxx」にはMac addressが入ります。

❗ ペアリングが解除されるとコードリーダーから「ビビビ」とピープ音が鳴り、LEDが赤色点灯します。

コードの使用方法

パソコンと接続後、変更したい設定の項目のバーコードを読み込むことで設定を変更できます。

❗ バーコード読み込み中に「ビー」という音が鳴ったら最初からスキャンしてください。

1.操作音の設定

【スキャン時の音をOFFにする】



【スキャン時の音をONにする】



2.スキャン部のLED設定

【LEDをOFFにする】



【LEDをONにする】



3.区切り文字を変更する

本製品の初期設定で2つ以上のコードを読み込むと、コードとコードの間に<Enter>を入力するように設定されています。
以下のバーコードをA→B→C→D→E→F→Gの順で読み込むことで<Tab>を入力するように設定できます。

[区切り文字を<Tab>にする]



以下のバーコードを1→2→3→4→5→6→7の順で読み込むと初期設定の<Enter>を入力する設定に戻ります。

[区切り文字を初期設定<Enter>に戻す]



4. センターモード設定

センターモードを有効にするとコードの読み取り範囲がセンター（ひし形の光の部分）のみになります。無効だとコードがセンター（ひし形の光の部分）に入っていないなくても読み取ることができます。複数のコードが密集している場合、センターモードを有効にすることで狙ったコードだけを読み取ることができます。以下のバーコードをA→B→Cの順で読み込むことで設定を変更できます。

【センターモードを有効にする】



【センターモードを無効（初期設定）にする】



5. 初期設定に戻す

以下の手順で操作すると本製品を初期設定に戻せます。

【初期設定に戻す】

コードリーダーのメニュー画面から「メモリスキャン」を選択します。



しばらくするとLEDがオレンジ色点滅→緑・赤交互点滅になり、ピープ音が鳴ります。
「接続方法」を参考に、機器と接続してご使用ください。

※Bluetooth®のワードマークおよびロゴはBluetooth SIG Inc.が所有する登録商標であり、Riotec Co./ Ltd.(ブランドRIOTEC)はこれらのマークをライセンスに基づいて使用しています。Riotec Co., Ltdが提供した型番はDC9TUVWXYZであり、Declaration IDはD029387となっております。Sanwa Supply Inc.(ブランドSANWA)がRiotecと同じIDの製品を販売する権利があります。

※内容は予告なしに変更することがあります。