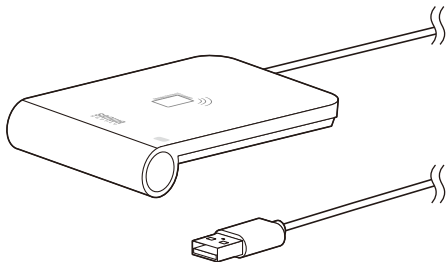


非接触型ICカードリーダーライタ 取扱説明書



この度は、非接触型ICカードリーダーライタ「**ADR-MNICU3**」(以下本製品)をお買い上げいただき誠にありがとうございます。この取扱説明書では、本製品の使用方法や安全にお取り扱いいただくための注意事項を記載しています。ご使用前のによくご覧ください。読み終わったあともこの取扱説明書は大切に保管してください。

最初にご確認ください

お使いになる前に、セット内容がすべて揃っているかご確認ください。
万一、足りないものがありましたら、お買い求めの販売店にご連絡ください。

セット内容

- ①カードリーダー 1台 ②取扱説明書・保証書(本書) 1部

本取扱説明書の内容は、予告なしに変更になる場合があります。
最新の情報は、弊社WEBサイト(<https://www.sanwa.co.jp/>)をご覧ください。

デザイン及び仕様については改良のため予告なしに変更することがあります。
本書に記載の社名及び製品名は各社の商標又は登録商標です。

サンワサプライ株式会社

保証規定

- 保証期間内に正常な使用状態でご使用の場合に限り品質を保証しております。万一保証期間内で故障がありました場合は、弊社所定の方法で無償修理いたしますので、保証書を製品に添えてお買い上げの販売店までお持ちください。
- 次のような場合は保証期間内でも有償修理になります。
 - 保証書をご提示いただけない場合。
 - 所定の項目をご記入いただけない場合、あるいは字句を書き換えられた場合。
 - 故障の原因が取扱い上の不注意による場合。
 - 故障の原因がお 客様による輸送・移動中の衝撃による場合。
 - 天変地異、ならびに公害や異常電圧その他の外部要因による故障及び損傷の場合。
 - 譲渡や中古販売、オークション、転売などでご購入された場合。
- お客様ご自身による改造または修理があったと判断された場合は、保証期間内の修理もお受けいたしかねます。
- 本製品の故障、またはその使用によって生じた直接、間接の損害については弊社はその責を負わないものとします。
- 本製品を使用中に発生したデータやプログラムの消失、または破損についての補償はいたしかねます。
- 本製品は医療機器、原子力設備や機器、航空宇宙機器、輸送設備や機器などの人命に関わる設備や機器、及び高度な信頼性を必要とする設備や機器やシステムなどへの組み込みや使用は意図されておりません。これらの用途に本製品を使用され、人身事故、社会的障害などが生じて弊社はいかなる責任も負いかねます。
- 修理ご依頼品を郵送、またはご持参される場合の諸費用は、お客様のご負担となります。
- 保証書は再発行いたしませんので、大切に保管してください。
- 保証書は日本国内においてのみ有効です。

保証書		サンワサプライ株式会社
型番: ADR-MNICU3	シリアルナンバー:	
お客様・お名前・ご住所・TEL		
販売店名・住所・TEL		
担当者名		
保証期間 1年	お買い上げ年月日 年 月 日	

必要なソフトウェアについて

本製品を使用するためには、本製品用のドライバーだけではなく、電子申告や電子車検証などの専用ドライバーが別途必要になります。

別途用意

製品付属

本製品用
ドライバー



ICカードごとの専用ソフトウェア

- マイナンバーカード → JPKI利用者ソフト
- 電子車検証 → 車検証閲覧アプリ
- HPKIカード → HPKIカードドライバー
- FeliCaカード、IC免許証、税理士カード → FeliCaポートソフトウェア など

※電子申告用ソフトは、各ホームページからダウンロードしてください。

安全にお使いいただくための注意(必ずお守りください)

⚠ 警告 人が死亡または重傷を負うことが想定される危害の内容

- 分解、改造はしないでください。
(火災、感電、故障の恐れがあります) ※保証の対象外になります。
- 水などの液体に濡らさないでください。
(火災、感電、故障の恐れがあります)
- 本体に異常がある場合は使用を中止してください。
(火災、感電の恐れがあります)
- 小さな子供のそばでは本製品の取外しなどの作業をしないでください。
(飲み込んだりする危険性があります)

⚠ 注意 人がけがを負う可能性、または物的損害の発生が想定される内容

- 取付け取外しの時は慎重に作業を行ってください。
(機器の故障の原因となります)
- 次のような場所で使用しないでください。
 - 直接日光の当たる場所
 - 湿気や水分のある場所
 - 傾斜のある不安定な場所
 - 静電気の発生する場所
 - 通常の生活環境とは大きく異なる場所(非常に暑くなる場所、または非常に寒くなる場所)
 - ホコリの多い場所
 - 振動の影響を受けやすい場所
- 長時間の使用後は高温になっております。取扱いにはご注意ください。
(火傷をする恐れがあります)
- ICカードの読み取り中は、ケーブルを抜き差ししないでください。
- お手入れについて
 - 清掃する時は本製品を接続機器から取外してください。
 - 機器は柔らかい布で拭いてください。
 - シンナー・ベンジン・ワックス等は使わないでください。

1 電子申告・電子納税を行う手順

※あくまでイメージです。詳しくは国税庁および総務省のWEBサイトをご覧ください。
詳細は各項目をご覧ください。

1 必要なものを準備する

●マイナンバーカード



●本製品



●Type-Cパソコンの場合は 変換アダプタ



AD-USB28CAF など

2 パソコンのセットアップ

弊社WEBサイトよりドライバーをダウンロードし、本製品をパソコンに接続してください。

- 6.ドライバーをインストールする
- 7.パソコンとの接続方法

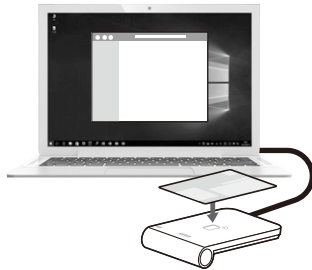
3 ホームページから電子申告・電子納税

- 1.e-Tax/eLTAXの各種ホームページで
利用手順を確認して設定を行ってください。
- 8.e-Tax/eLTAXを使用する



- 2.指示に従い、マイナンバーカードを読み取って
電子申告・電子納税を行ってください。
必ず受付結果を確認してください。

→9.使用方法



- ICカード使用中はスタンバイ・休止スリープ機能は使用しないでください。
- 全てのパソコン、ICカードで動作を保証するものではありません。

2.動作環境

■ 対応機種

- Windows搭載(DOS/V)パソコン、NEC PC98-NXシリーズ
- Apple Macシリーズ
- ※USBポートを装備し、1つ以上の空きがあること。

■ 対応OS

- Windows 11・10・8.1・8
- macOS 14・13・12・11、macOS 10.12~10.15
- ※機種により対応できないものもあります。
- ※この文章中に表記されているその他すべての製品名などは、それぞれのメーカーの登録商標、商標です。

3.仕様

〈カードリーダー〉

対応ICカード規格	ISO/IEC14443 TypeA /B、ISO/IEC15693、MIFARE シリーズ:Classic/PLUS/Ultralight/Ultralight C/DESFire/DESFire EV1/DESFire EV2、※FeliCa(Standard/Lite-S/Plug)、Calypso、NFC Forum Tag type 1/2/3/4/5
ICカード操作	ICカードをかざす(非接触)
インターフェース規格	USB仕様 Ver.2.0準拠(USB Ver.1.1上位互換)
通信速度	480Mbps/12Mbps/1.5Mbps
カード通信速度	106/212/424/848kbps (Default:424kps)
コネクタ形状(PC接続側)	USB Type-A

- ※USB2.0機器として使用するためにはUSB2.0対応のホストアダプタかUSB2.0対応のポートを搭載した機器でなくてはなりません。
- ※Mac OSではUSB2.0対応のホストアダプタかUSB2.0対応のポートを搭載しMac OS 10.2.7以降をインストールした機種が必要です。
- ※上記以外の環境ではUSB1.1で動作します。
- ※USB2.0非搭載機ではデータ転送速度は低下する可能性があります。
- ※Suica非対応です。
- ※FeliCaは決裁、残高表示の機能には対応していません。

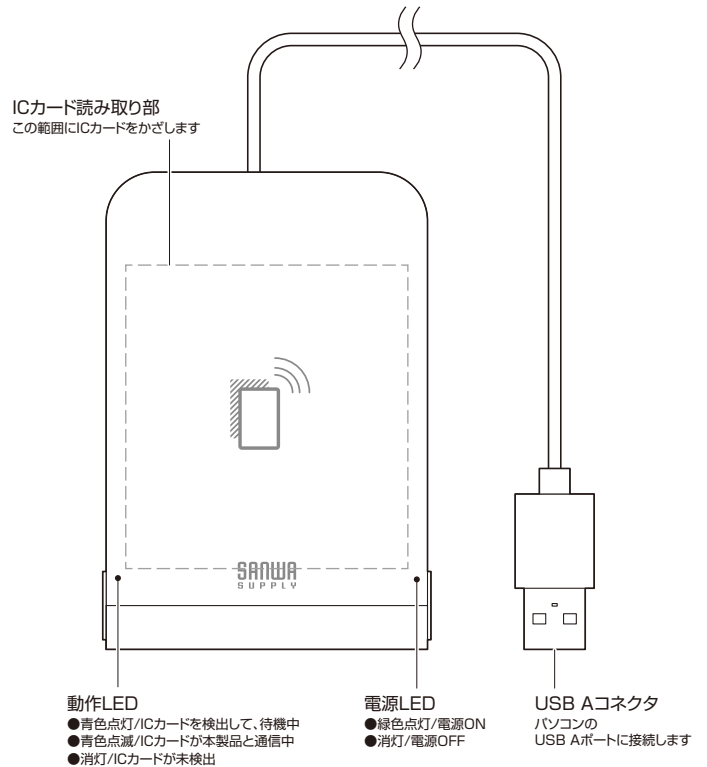
〈共通仕様〉

動作温度	-10~70℃	電源	バスパワー
保管温度	-20~70℃	ケーブル長	1m
サイズ・重量	約W66×D98×H11mm・約82g ※ケーブル含む		

4.特長

- ICカードをかざすだけでカードの読み取りが可能な非接触型のカードリーダーです。
- 電子車検証サービスに対応しています。
- 公的個人認証サービスの適合性検済済で、e-TAXやeLTAXなどに使用できます。
- マイナンバー対応で確定申告の他にもマイナポイントやマイナポータルでの使用が可能です。
- カードをかざすと音が鳴るので認識したかどうかわかりやすいです。
- ケーブル紛失の心配がない一体型タイプです。
- 接続状況がわかるLED搭載です。
- バスパワーで使えるので電源が不要です。
- Windows/mac両対応で幅広い機種での使用が可能です。
- HPKIカードにも対応で税理士用電子証明書などでも使えます。
- 汚れの目立ちにくいグレーカラーです。

5.各部の名称とはたらき



6 ドライバーをインストールする

はじめて本製品を使用する際は、弊社WEBサイトより最新のドライバーをダウンロードしてください。

①ドライバーをダウンロードしてください

- 1.弊社WEBサイト(https://www.sanwa.co.jp/)にアクセスし、メニューバーの「ダウンロード」→「ソフト(ドライバ)」をクリックしてください。



※左図WEBサイトの
内容・デザインは、予告なしに
変更になる場合があります。

- 2.「品番で探す」の検索窓で品番(ADR-MNICU3)を検索してください。



※左図WEBサイトの
内容・デザインは、予告なしに
変更になる場合があります。

- 3.ご使用の機器のOSバージョンの枠内にある[ダウンロードページ▶]をクリックしてください。
- 4.ドライバー情報が表示されます。確認の上、[ダウンロードする]をクリックしてください。
- 5.ソフト(ドライバ)使用許諾についての契約文が表示されます。ご確認の上、[同意してダウンロードを開始する▶]をクリックしてください。ドライバーファイルがダウンロードされます。

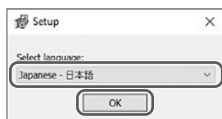
②ドライバーをインストールしてください

■ Windowsの場合

- 1.ダウンロードしたドライバーを解凍し、フォルダを開いて「setup.exe」をダブルクリックします。



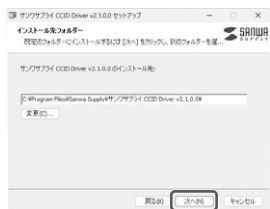
- 2.「日本語」を選択し、「OK」をクリックしてください。



- 3.「次へ」をクリックしてください。



- 4.「次へ」をクリックしてください。



- 5.「インストール」をクリックしてください。



- 6.インストールが開始されます。



- 7.インストールが完了したら下記の画面になるので「完了」をクリックしてください。



これでドライバーのインストールは完了です。

■ Macの場合

- 1.ダウンロードした「sanwa-installer.pkg」※1をダブルクリックしてください。



- ※1:名称などは、予告なしに変更になる場合があります。

- 2.「続ける」をクリックしてください。



- 3.「続ける」をクリックしてください。



- 4.「続ける」をクリックしてください。



- 5.「同意する」をクリックしてください。



- 6.「インストール」をクリックしてください。



- 7.「インストールを続ける」をクリックしてください。



- 8.インストールが完了したら「再起動」をクリックしてください。



これでドライバーのインストールは完了です。

デバイスマネージャーでのICカードリーダーライタ確認方法

本製品が正常に動作しているかどうかをデバイスマネージャーで確認することができます。

- (1)デスクトップまたはスタート画面で、「Windowsキー」+「Xキー」を押し、表示されるメニューから「デバイスマネージャー」をクリックします。



- (2)正常に動作している場合は「CIR315 CL」と表示されます。

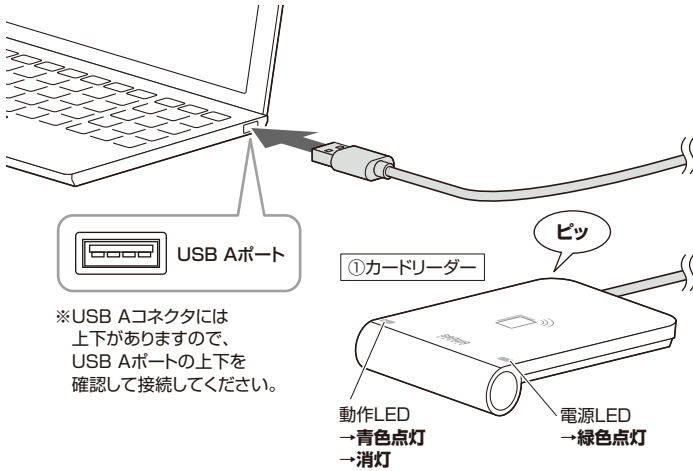


※Microsoft製ドライバーの「Microsoft Usbccid Smartcard Reader (WUDF)」と表示される場合がありますが、正常です。

7 パソコンとの接続方法

- 1 接続するパソコンの電源を入れ、OSを完全に起動してください。
- 2 本製品を、機器のUSB Aポートに接続してください。
「ピッ」と確認音が鳴り、電源LEDと動作LEDが点灯します。
- 3 ハードウェアの検知が始まり、自動的にインストールが完了します。
接続が確認されると、動作LEDが消灯します。

本製品を使用できるようになります。



※USB Aコネクタには上下がありますので、USB Aポートの上下を確認して接続してください。

8.e-Tax/eLTAXを使用する

下記サイトの利用手順を確認して設定を行ってください。

●公的個人認証サービス

<https://www.jpki.go.jp/>

公的個人認証サービス

検索

●e-Tax国税電子申告納税システムサイト

<https://www.e-tax.nta.go.jp/>

e-Tax

検索

●eLTAX地方税ポータルシステムサイト

<https://www.eltax.lta.go.jp/>

eLTAX

検索

9 使用方法

- 1 はじめて本製品を使用する際は、弊社WEBサイトより最新のドライバーをダウンロードしてください。
「6.ドライバーをインストールする」参照

①本製品をパソコンに接続してください。

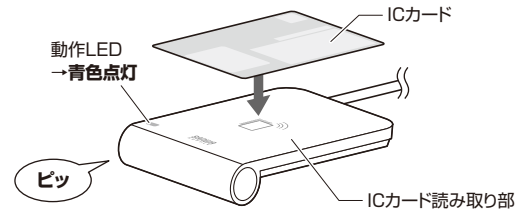
電源ランプが緑色点灯します。

別途ソフトウェアを使用する場合はソフトウェアを起動してください。

- 電波干渉するものがある場合、ICカードの通信ができない場合があります。
- カードの種類によっては読み取れない場合があります。

②本製品にICカードをかざしてください。

本製品のICカード読み取り部にICカードをかざすと、「ピッ」と確認音が鳴ります。ICカードが正しく認識されると、動作LEDが青色点灯します。



- カードによってはうまく読み取れない場合があります。その場合は、カードをかざす位置をずらしてみてください。

③使い終わったら、本製品からICカードを取除いてください。

「ピッ」という確認音が鳴ります。

④本製品をパソコンから取外してください。

10.故障かな...と思ったら

Q.製品が正常に動作しない。

- A. ●USBハブ経由の場合、パソコン本体のポートに接続してください。
●接続しているポートを別のポートに変更してみてください。
●パソコンの再起動をしてみてください。

Q.ICカードが認識しない。

- A. ●カードの規格を確認してください。
●ICカードをかざす位置を確認してください。
本製品のマークに合わせても読み込まない場合は少し位置を変えてみてください。

最新の情報はWEBサイトで <https://www.sanwa.co.jp/>



本製品の詳細情報はこちら!

スマホで読み込むだけで簡単にアクセス!



弊社サポートページはこちら!

■サポート情報 ■Q&A(よくある質問)
■ソフトダウンロード ■各種対応表
など、最新情報を随時更新しています。

ご質問、ご不明な点などがありましたら、ぜひ一度弊社WEBサイトをご覧ください。

本取扱説明書の内容は、予告なしに変更になる場合があります。
最新の情報は、弊社WEBサイト(<https://www.sanwa.co.jp/>)をご覧ください。

サンワサプライ株式会社

ver.1.3

岡山サプライセンター / 〒700-0825 岡山県岡山市北区田町1-10-1 TEL.086-223-3311 FAX.086-223-5123
東京サプライセンター / 〒140-8566 東京都品川区南大井6-5-8 TEL.03-5763-0011 FAX.03-5763-0033
札幌営業所 / 〒060-0808 札幌市北区北八条西4-1-1 バストラルビルN8 TEL.011-611-3450 FAX.011-716-8990
仙台営業所 / 〒983-0852 仙台市宮城野区榴岡1-6-37 TM仙台ビル TEL.022-257-4638 FAX.022-257-4633
名古屋営業所 / 〒453-0014 愛知県名古屋市中村区則武1-16-18 CUBE MEIEK! TEL.052-453-2031 FAX.052-453-2033
大阪営業所 / 〒532-0003 大阪府淀川区宮原4-5-36 ONEST新大阪スクエア TEL.06-6395-5310 FAX.06-6395-5315
広島営業所 / 〒732-0828 広島県広島市南区京橋町7-18 新井ビル TEL.082-264-2716 FAX.082-264-2717
福岡営業所 / 〒812-0011 福岡市博多区博多駅前4-3-3 博多八百ビル TEL.092-471-6721 FAX.092-471-8078

CE/AE/HADeAb