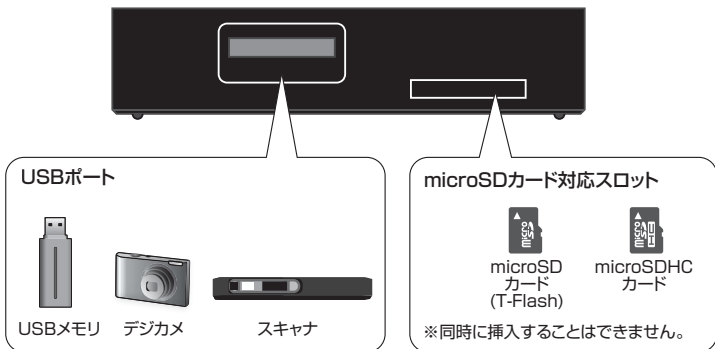
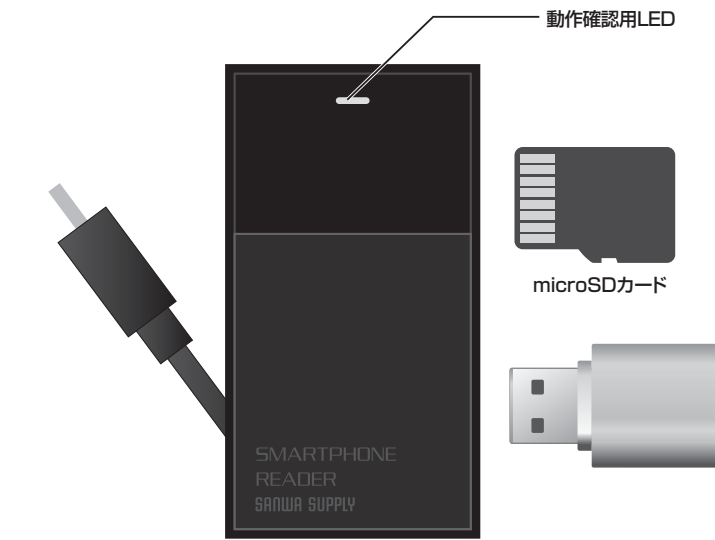


## 6.各部の名称と働き

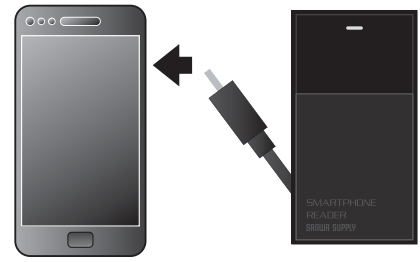


**注意** ※全てのメモリーカード・USB機器での動作を保証するものではありません。

## 7.使用方法

### ■スマートフォン・タブレットPCへの接続方法

- ①本製品をスマートフォンのmicroUSBポートに接続します。  
※スマートフォンやタブレットPCによってはメディアを挿入後、機器に接続する必要があります。
- ②接続すると青色のLEDが点灯します。



### ■microSDカードの接続方法

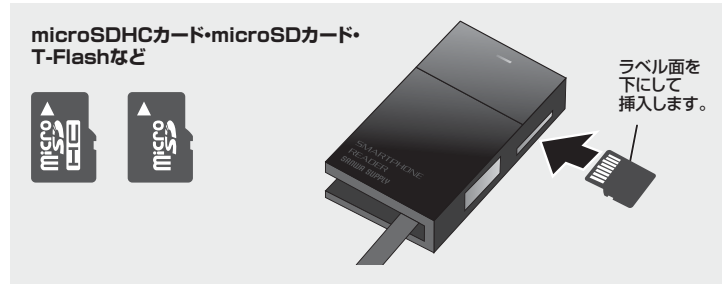
#### メディアの挿入

メディアの挿入は、裏表を確認し、スロットに水平に挿入してください。

- 注意** メディアの挿入角度に注意してください。  
斜めに無理に押し込むと、本体やメディアを破損する恐れがあります。



#### ①microSDHCカード・microSDカード・T-Flashの場合



- 注意** ※各種メディアは同時に接続はできません。  
※メディアを接続するとLEDが青色に点滅します。  
点滅が点灯に変わるとデータを読むことができます。

- ※各種スマートフォンやタブレットPCへの画像の転送方法は各機器の取扱説明書をご覧ください。  
※スマートフォンやタブレットPCによってはメディアを挿入後、機器に接続する必要があります。  
※スマートフォンやタブレットPCの充電が少ないと、正常に動作しない場合があります。

## ADR-GSDU3シリーズ



# スマートフォン用 カードリーダー

Smartphone Reader



本取扱説明書の内容は、予告なしに変更になる場合があります。  
最新の情報は、弊社WEBサイト(<http://www.sanwa.co.jp/>)をご覧ください。

デザイン及び仕様については改良のため予告なしに変更することがございます。  
本書に記載の社名及び製品名は各社の商標又は登録商標です。

サンワサプライ株式会社

## 目次

- 1 ●はじめに
- 2 ●動作環境
- 3 ●安全にお使いいただくためのご注意(必ずお守りください)
  - ・警告
  - ・注意
  - ・お手入れについて
- 4 ●取扱い上のご注意
- 5 ●特長
- 6 ●各部の名称と働き
- 7 ●使用方法
  - ・スマートフォン・タブレットPCへの接続方法
  - ・microSDカードの接続方法
  - ・USBポートの接続方法
- 8 ●本製品の取外し
- 9 ●仕様
- 10 ●保証規定・保証書

## 1.はじめに

この度はスマートフォン用カードリーダー(ADR-GSDU3シリーズ)をお買い上げいただき、誠にありがとうございます。ご使用前にこの取扱説明書をよくご覧ください。読み終わったあとこの取扱説明書は大切に保管してください。

## 2.動作環境

■対応OS : Android 2.3~

■対応機種 :

USBホスト機能に対応し、なおかつマストレージに対応したスマートフォン  
SAMSUNG GALAXY SIII α・SIII・SII※1・SII LTE・Note II・Note  
NEC MEDIAS U

富士通 ARROWS V・X・Tab LTE・X LTE・Z WiMAX

SONY Xperia™ Z・AX・SX・GX・NX・VL・acro HD

シャープ AQUOS Phone ZETA

東芝 REGZA Phone

Panasonic P-04D※2、Disney Mobile on docomo※2

HTC HTC J butterfly、Google Nexus7・10※3

※対応機種は2013年2月現在です。(詳しくは弊社WEBサイトをご確認ください)

※1:WiMAXには対応していません。マウス・キーボードは対応していません。

※2:接続機器はすべてmicroSDカードリーダーとして認識します。キーボード・マウスは対応していません。docomoのネットワークに接続していないと認識しません。

※3:専用アプリ「Nexus Media Importer」をインストールする必要があります。アプリは有料です。

## 3.安全にお使いいただくためのご注意(必ずお守りください)

### ■警告

下記の事項を守らないと火災・感電により、死亡や大けがの原因となります。

- 分解、改造はしないでください。(火災、感電、故障の恐れがあります)  
※保証の対象外になります。
- 水などの液体に濡らさないでください。(火災、感電、故障の恐れがあります)
- 小さな子供のそばでは本製品の取外しなどの作業をしないでください。  
(飲み込む恐れがあります)

### ■注意

下記の事項を守らないと事故や他の機器に損害を与えたりすることがあります。

- 取付け取外しの時は慎重に作業をおこなってください。  
(機器の故障の原因となります)
- 次のようなところで使用しないでください。
  - ①直接日光の当たる場所
  - ②湿気や水分のある場所
  - ③傾斜のある不安定な場所
  - ④静電気の発生するところ
  - ⑤通常の生活環境とは大きく異なる場所
- 長時間の使用後は高温になっております。取扱いにはご注意ください。  
(火傷の恐れがあります)

### ■お手入れについて

- ①清掃する時は電源を必ずお切りください。
- ②機器は柔らかい布で拭いてください。
- ③シンナー・ベンジン・ワックス等は使わないでください。

## 4.取扱い上のご注意

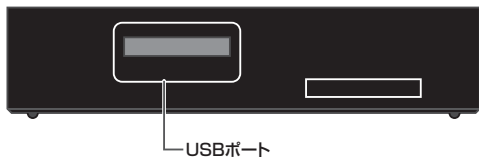
- 本製品の取付け、取外しをする時には必ずスマートフォン(タブレットPC)内のデータをすべてバックアップ(MO、FD等)をしてください。
- メディア内のデータは、必ず他のメディア(MO、FD等)にすべてバックアップしてください。  
※特に修復・再現のできない重要なデータは必ずバックアップをしてください。  
※バックアップの作成を怠ったために、データを消失、破損した場合、弊社はその責任を負いかねますのであらかじめご了承ください。

## 5.特長

- スマートフォンのUSBホスト機能に対応したカードリーダーです。
- ※USBホスト機能に対応していないものには対応していません。
- microSDの画像をスマートフォンで読むことができます。
- microSDHC 32GBに対応しています。
- USBメモリやUSBハードディスクにも対応しています。  
※ハードディスクはセルフパワーのものに限ります。
- ※対応フォーマットはFAT・FAT32のみ対応です。
- ※複数のパーティションに分けた場合はプライマリパーティションしか認識できません。
- マウスやキーボードにも対応しています。
- LED付きで動作状態がひとめでわかります。

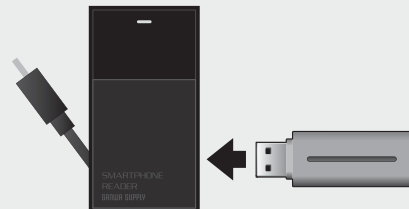
## 7.使用方法(続き)

### ■USBポートの接続方法



### USBメモリのデータを転送する

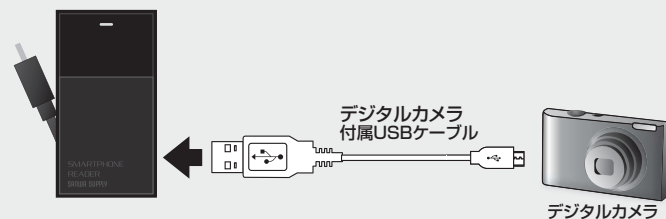
USBメモリを本製品のUSBポートに差し込みます。  
※USBポートに接続してもLEDは青色点灯のままです。  
USBポートに接続した機器側のLEDが反応します。



- ※各種スマートフォンやタブレットPCへの画像の転送方法は各機器の取扱説明書をご覧ください。
- ※スマートフォンやタブレットPCによってはメディアを挿入後、機器に接続する必要があります。
- ※スマートフォンやタブレットPCの充電が少ないと、正常に動作しない場合があります。
- ※対応フォーマットはFAT・FAT32のみ対応です。
- ※消費電力の高いものは対応しない場合があります。

### デジタルカメラのデータを転送する

デジタルカメラ付属のUSBケーブルを本製品のUSBポートに接続します。  
※接続するときは必ずデジタルカメラの電源をONにしてください。  
※USBポートに接続してもLEDは青色点灯のままです。  
USBポートに接続した機器側のLEDが反応します。



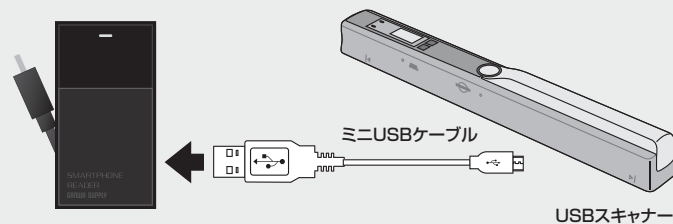
- ※各種スマートフォンやタブレットPCへの画像の転送方法は各機器の取扱説明書をご覧ください。
- ※スマートフォンやタブレットPCによってはメディアを挿入後、機器に接続する必要があります。
- ※スマートフォンやタブレットPCの充電が少ないと、正常に動作しない場合があります。

## 7.使用方法(続き)

### ■USBポートの接続方法(続き)

### USBスキャナーのデータを転送する

USBスキャナー付属のミニUSBケーブルを本製品のUSBポートに接続します。  
※接続するときは必ずUSBスキャナーの電源をONにしてください。  
※USBポートに接続してもLEDは青色点灯のままです。  
USBポートに接続した機器側のLEDが反応します。

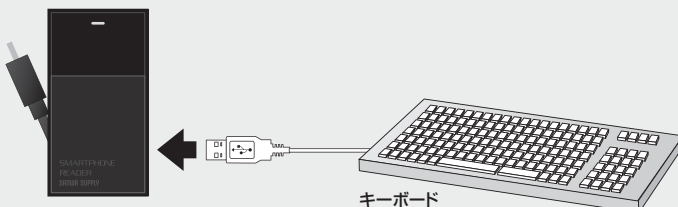


**注意** ※マストレージに対応しないスキャナーには対応していません。  
(対応確認済スキャナー)  
PSC-2U、PSC-3U、PSC-5U、PSC-8UA

- ※各種スマートフォンやタブレットPCへの画像の転送方法は各機器の取扱説明書をご覧ください。
- ※スマートフォンやタブレットPCの充電が少ないと、正常に動作しない場合があります。

### キーボードを接続する

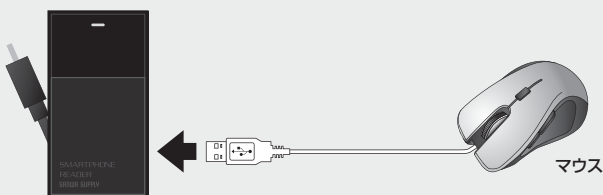
キーボードを本製品のUSBポートに差し込みます。  
※USBポートに接続してもLEDは青色点灯のままです。  
USBポートに接続した機器側のLEDが反応します。



- ※スマートフォンやタブレットPCの充電が少ないと、正常に動作しない場合があります。
- ※スマートフォンによっては対応しない場合があります。
- ※消費電力の高いものは対応しない場合があります。

### マウスを接続する

マウスを本製品のUSBポートに差し込みます。  
※USBポートに接続してもLEDは青色点灯のままです。  
USBポートに接続した機器側のLEDが反応します。



- ※スマートフォンやタブレットPCの充電が少ないと、正常に動作しない場合があります。
- ※スマートフォンによっては対応しない場合があります。
- ※消費電力の高いものは対応しない場合があります。

## 8.本製品の取外し

### メディアなどの取出し

- ①本製品に挿入されているメディアなどのデータを使用しているアプリケーションをすべて終了します。
- ②各種スマートフォンやタブレットPCの取扱説明書に従って取外してください。

## 9.仕様

インターフェース	USB Ver.2.0準拠(USB Ver.1.1上位互換)			
スロット	microSDカードスロット×1、USBポート×1			
サイズ・重量	W30×D56×H12.2mm・約35g			
ケーブル長	約40mm(±5mm)			
消費電流	動作時	187mA(MAX)	スタンバイ時	28mA(MAX)
	動作時	温度:0℃~40℃、湿度:5~95%		
環境条件 (結露なきこと)	動作時	温度:0℃~40℃、湿度:5~95%		
	保管時	温度:0℃~60℃、湿度:5~95%		

## 10.保証規定・保証書

- 1.保証期間内に正常な使用状態でご使用の場合に限り品質を保証しております。  
万一保証期間内で故障がありました場合は、弊社所定の方法で無償修理いたしますので、保証書を本製品に添えてお買い上げの販売店までお持ちください。
- 2.次のような場合は保証期間内でも有償修理になります。  
(1)保証書をご提示いただけない場合。  
(2)所定の項目をご記入いただけない場合、あるいは字句を書き換えられた場合。  
(3)故障の原因が取扱い上の不注意による場合。  
(4)故障の原因がお客様による輸送・移動中の衝撃による場合。  
(5)天変地異、ならびに公害や異常電圧その他の外部要因による故障及び損傷。
- 3.お客様ご自身による改造または修理があったと判断された場合は、保証期間内での修理もお受けいたしかねます。
- 4.本製品の故障、またはその使用によって生じた直接、間接の損害については弊社はその責を負わないものとします。
- 5.本製品を使用中に発生したデータやプログラムの消失、または破損についての保証はいたしかねます。
- 6.本製品は医療機器、原子力設備や機器、航空宇宙機器、輸送設備や機器などの人命に関わる設備や機器、及び高度な信頼性を必要とする設備や機器やシステムなどへの組み込みや使用は意図されておりません。これらの用途に本製品を使用され、人身事故、社会的障害などが生じても弊社はいかなる責任も負いかねます。
- 7.修理で依頼品を郵送、またはご持参される場合の諸費用は、お客様のご負担となります。
- 8.保証書は再発行いたしませんので、大切に保管してください。
- 9.保証書は日本国内においてのみ有効です。

保証書シールをこちらへ貼り、  
大切に保管してください。

最新の情報はWEBサイトで!! <http://www.sanwa.co.jp/>

- サポート情報
  - よくある質問(Q&A)
  - ドライバのダウンロード
  - 各種対応表
- など、最新情報を随時更新しています。

### ▼トップページから



各情報ページを直接ご覧いただくこともできます。

### ▼サポートページへ



ご質問、ご不明な点などがありましたら、ぜひ一度弊社WEBサイトをご覧ください。

本取扱説明書の内容は、予告なしに変更になる場合があります。  
最新の情報は、弊社WEBサイト(<http://www.sanwa.co.jp/>)をご覧ください。

## サンワサプライ株式会社

2013.1現在

岡山サブライセンター / 〒700-0825 岡山県岡山市北区田町1-10-1 TEL:086-223-3311 FAX:086-223-5123  
 東京サブライセンター / 〒140-8566 東京都品川区南大井6-5-8 TEL:03-5763-0011 FAX:03-5763-0033  
 札幌営業所 / 〒060-0807 札幌市北区北7条西5丁目ストークマンション札幌 TEL:011-611-3450 FAX:011-716-8990  
 仙台営業所 / 〒983-0851 仙台市宮城野区榴岡1-6-37 宝栄ビル TEL:022-257-4638 FAX:022-257-4633  
 名古屋営業所 / 〒453-0015 名古屋市中村区椿町16-7 カジヤビル TEL:052-453-2031 FAX:052-453-2033  
 大阪営業所 / 〒532-0003 大阪市淀川区宮原4-1-45 新大阪八千代ビル TEL:06-6395-5310 FAX:06-6395-5315  
 福岡営業所 / 〒812-0012 福岡市博多区博多駅中央街8-20 第2博多相互ビル TEL:092-471-6721 FAX:092-471-8078