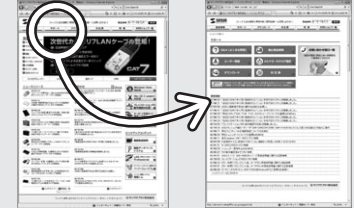


最新の情報はWEBサイトで!! <http://www.sanwa.co.jp/>

- サポート情報
- ドライバのダウンロード
- よくある質問 (Q&A)
- 各種対応表 など、最新情報を随時更新しています。

▼トップページから



ご質問、ご不明な点などがございましたら、ぜひ一度、弊社WEBサイトをご覧ください。

サンワサプライ株式会社

2008.06現在

岡山サプライセンター / 〒700-0825 岡山市田町1-10-1 ☎086-223-3311 FAX.086-223-5123
東京サプライセンター / 〒140-8566 東京都品川区南大井6-5-8 ☎03-5763-0011 FAX.03-5763-0033
札幌営業所 / 〒060-0807 札幌市北区北7条西5丁目スクマンション札幌 ☎011-611-3450 FAX.011-716-8990
仙台営業所 / 〒983-0851 仙台市宮城野区榴岡1-6-37 宝栄仙台ビル ☎022-257-4638 FAX.022-257-4633
名古屋営業所 / 〒463-0015 名古屋市栄区権町16-アガジャビル1F ☎052-453-2031 FAX.052-453-2033
大阪営業所 / 〒532-0003 大阪市淀川区宮島4-1-45 新大阪八千代ビル ☎06-6395-5310 FAX.06-6395-5315
福岡営業所 / 〒812-0012 福岡市博多区博多駅前8-20 第2博多相互ビル ☎092-471-6721 FAX.092-471-8078
金沢 / ☎076-222-8384

08/06/KYDaNo



USB2.0 小型 カードリーダーライター共通取扱説明書

ADR-DMLTMSV
ADR-DMLTMW



USB2.0 小型 カードリーダーライター

USB2.0 Compact Card Reader/Writer

最初に
ご確認ください。

セットは
全1台

- USB2.0 小型カードリーダーライター 1台
(ADR-DMLTMSV-W)
- 延長ケーブル 1本
- 取扱説明書 1冊
- 保証書 (取扱説明書を含む)

本取扱説明書の内容は、予告なしに変更になる場合があります。

最新の情報は、弊社Webサイト (<http://www.sanwa.co.jp/>) をご覧ください。

デザイン及び仕様については改良のため予告なしに変更することがございます。
本書に記載の社名及び製品名は各社の商標又は登録商標です。

サンワサプライ株式会社

目次

- 2 ●はじめに
- 動作環境
- 安全にお使いいただくためのご注意 (必ずお守りください)
- ・警告
- ・注意
- ・お手入れについて
- 取扱い上のご注意
- 3 ●特長
- 各部名称と働き
- 4 ■Windows
- Windows Vista/XP/2000(SP3以降)/Meへのインストール
- ・正しくセットアップできたか確認する
- 5 ●各種メディアの挿入
- 各種メディアの取出し
- ・パソコンの電源が切れている場合
- ・パソコンの電源が入っている場合
- 6 ●本製品の取外し
- ・Windows Vista/XP/2000(SP3以降)/Meの場合
- 7 ■Apple Mac
- Mac OS 10.1.2~10.5へのインストール
- ・正しくセットアップできたか確認する
- 各種メディアの挿入
- 各種メディアの取出し
- ・パソコンの電源が切れている場合
- ・パソコンの電源が入っている場合
- 本製品の取外し
- 8 ●トラブルシューティング
- 9 ●仕様
- 10 ●保証規定・保証書

はじめに

この度はUSBカードリーダーADR-DMLTMSV-Wをお買い上げいただき、誠にありがとうございます。
ご使用前にこの取扱説明書をよくご覧ください。読み終わったあともこの取扱説明書は大切に保管してください。

動作環境

本製品はUSBポートを搭載し、1つ以上の空きがある次のパソコンに対応しています。

- 対応機種：各社DOS/Vパソコン、NEC PC98-NXシリーズ、Apple Mac Pro/Power Mac G5/G4/G3-iMac/Mac mini/MacBook/MacBook Air/MacBook Pro/PowerBook G4/G3-iBook

- 対応OS：Windows Vista-XP-2000(SP3以降)-Me、Mac OS X 10.1.2~10.1.5-10.2~10.2.8-10.3~10.5

※USB2.0機器として使用する為にはUSB2.0対応のホストアダプタかUSB2.0対応のポートを搭載した機種が必要です。

※Mac OSではUSB2.0対応のホストアダプタかUSB2.0対応のポートを搭載しOS10.2.7以降をインストールした機種が必要です。

安全にお使いいただくためのご注意 (必ずお守りください)

■警告

下記の事項を守らないと火災・感電により、死亡や大けがの原因となります。

- 分解、改造はしないでください。(火災、感電、故障の恐れがあります)
- ※保証の対象外になります。
- 水などの液体に濡らさないでください。(火災、感電、故障の恐れがあります)
- 小さな子供のそばでは本製品の取外しなどの作業をしないでください。(飲み込んだりする危険性があります)

■注意

下記の事項を守らないと事故や他の機器に損害を与えたりすることがあります。

- 取付け取外しの時は慎重に作業をおこなってください。(機器の故障の原因となります)
- 次のようなところで使用しないでください。
 - ① 直接日光の当たる場所
 - ② 湿気や水分のある場所
 - ③ 傾斜のある不安定な場所
 - ④ 静電気の発生するところ
 - ⑤ 通常の生活環境とは大きく異なる場所
- 長時間の使用後は高温になっております。取扱いにはご注意ください。(火傷の恐れがあります)

■お手入れについて

- ① 清掃する時は電源を必ずお切りください。
- ② 機器は柔らかい布で拭いてください。
- ③ シンナー・ベンジン・ワックス等は使わないでください。

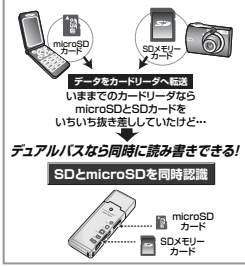
取扱い上のご注意

- 本製品の取付け、取外しをする時には必ずパソコン内(ハードディスク等)のデータをすべてバックアップ(MO、FD等)をしてください。
- メディア内のデータは、必ず他のメディア(MO、FD等)にすべてバックアップしてください。
- ※特に修復・再読できない重要なデータは必ずバックアップをしてください。
- ※バックアップの作成を怠ったために、データが消失、破損した場合、弊社はその責任を負いかねますのであらかじめご了承ください。

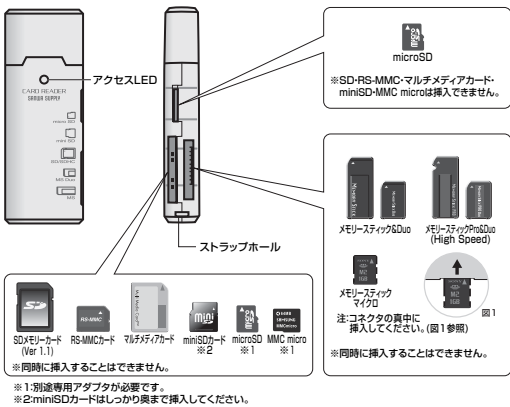
特長

- コンパクトで持ち運びできるカードリーダーです。
- デュアルバスに搭載で、SDメモリーカードとmicroSDカードを同時認識できます。
- SDHCメモリーカード2GB対応です。
- 携帯電話で使用するメディアmicroSD・miniSDカード・メモリースティックDuo (PRO Duo)・メモリースティックマイクロをアダプタなしで直接読むことができます。
- USB2.0/1.1に対応したカードリーダーです。
- ※USB2.0機器として使用する場合はUSB2.0対応のホストアダプタがUSB2.0対応のポートを搭載した機器が必要です。
- ※MacOSではUSB2.0対応のホストアダプタがUSB2.0対応のポートを搭載しOS10.2.7以降をインストールした機器が必要です。
- フラッシュROM内蔵でファームウェアアップデートができるので、新しいメディアの対応にも安心です。
- 延長ケーブル付きです。
- Windows & Mac両対応です。

デュアルバスはココが便利!



各部名称と働き



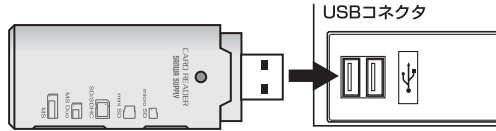
3

Windows Vista/XP/2000 (SP3以降)/Meへのインストール

※本製品は、ドライバをインストールする必要がありません。

- ①パソコンの電源を入れ、Windowsを起動させます。
 - ②Windows 2000で使用する場合はSP3以降である必要があります。
 - ③パソコンのUSBポートに、本製品のキャップをとり接続します。
- ※延長ケーブルを使用する場合は必ず本製品に先にケーブルを接続してください。

注意 USBハブを経由してパソコンに接続する場合は、必ずセルフパワーモードで使用して、USBポートに電源が供給できる状態にしてください。ACアダプタで電源供給できないUSBハブは使用できません。

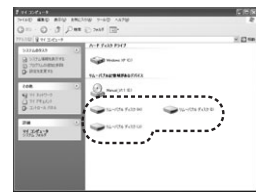


- ③USBコネクタを接続すると、自動的にインストールが行われます。
- ※インストールするだけではLEDは点灯しません。

正しくセットアップできたか確認する

デスクトップにある「マイコンピュータ」をダブルクリックして、「リムーバブルディスク」のアイコンが追加されていることを確認します。ドライバは3つ追加されます。

※XPの場合は、「スタート」→「マイコンピュータ」の場合があります。



※ご使用の環境によっては、リムーバブルディスクのドライブ番号は異なります。

4

各種メディアの挿入

メディアの挿入は、裏表を確認し、スロットに水平に挿入してください。

※メディアを挿入するとLEDが点灯します。

※挿入場所はP.3をご覧ください。

注意 メディアの挿入角度に注意してください。斜めに無理に押し込むと、本製品やメディアを破損する恐れがあります。

各種メディアの取出し

■パソコンの電源が切れている場合

パソコンの電源が切れている場合は、そのままメディアを取出してください。

■パソコンの電源が入っている場合

- Windows Vista/XP/2000 (SP3以降)/Meの場合
- ①本製品に挿入されているメディア内のデータを使用しているアプリケーションをすべて終了します。
- ②「スタート」→「マイコンピュータ」をクリックします。



- ③「リムーバブルディスク」を右クリックして、表示されたメニューから「取り出し」をクリックします。



- ④メディアを取出します。

※画像はOSによって若干異なります。

注意 LEDが点滅している時は、メディアを抜き差ししないでください。アクセス中に、本製品からメディアを取出すと、データが破壊されたり、消失する恐れがあります。

5

本製品の取外し

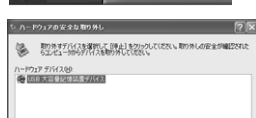
注意 本製品を取外す時には、本製品にアクセスしているアプリケーションをすべて終了してください。ファイルのコピー中など、アクセス中に本製品を取外すと、データが壊れたり、消失する恐れがあります。

■Windows Vista/XP/2000 (SP3以降)/Meの場合

- ①タスクバーにある「ハードウェアの取り外し」アイコンをダブルクリックします。



- ②「ハードウェアの安全な取り外し」が表示されますので、「USB大容量記憶装置デバイス」を選択し、「停止」をクリックします。



- ③「USB大容量記憶装置デバイス」が表示されていることを確認して、「OK」ボタンをクリックします。



- ④「ハードウェアの取り外し」の吹き出しが表示されていることを確認して、本製品をパソコンから取外します。



※画像は、OSによって若干異なります。

6

Mac OS X 10.1.2～10.5へのインストール

※本製品は、ドライバをインストールする必要がありません。

- ①パソコンの電源を入れ、Mac OSを起動させてください。
- ②パソコンのUSBポートに本製品のケーブルを接続します。
※延長ケーブルを使用する場合は必ず本製品に先にケーブルを接続してください。

正しくセットアップできたか確認する

カードリーダーのスロットにメディアを挿入すると、デスクトップにアイコンが表示されます。
※画像は、OSによって若干異なります。
※ご使用の環境によって、メディアアイコンは異なります。



各種メディアの挿入

メディアの挿入は、裏表を確認し、スロットに水平に挿入してください。
※メディアを挿入するとLEDが点灯します。
※挿入場所はP.3をご覧ください。

注意 メディアの挿入角度に注意してください。斜めに無理に押し込むと、本製品やメディアを破損する恐れがあります。

各種メディアの取出し

■パソコンの電源が切れている場合

パソコンの電源が切れている場合は、そのままメディアを取出してください。

■パソコンの電源が入っている場合

メディアのアイコンを選択し、ゴミ箱にドラッグ&ドロップし、デスクトップからアイコンがなくなったことを確認後、メディアを取出してください。

※ご使用の環境によって、メディアアイコンは異なります。



本製品の取出し

メディアの取出し作業の終了後、本製品にメディアが入っていないことを確認してから、パソコンのUSBポートから本製品を取出します。

トラブルシューティング

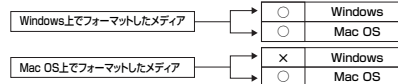
カードリーダーを使用する場合に発生する現象ごとに、その原因・対策方法について説明しますので、これに沿って、トラブルを解決してください。

- ① 「マイコンピュータ」の中に「リムーバブルディスク」のアイコンが表示されない。
 - 原因 ……本製品が接続されていません。
 - 対策 ……一度、USBポートから本製品を抜き、接続し直してください。それでも同じ現象が出る場合は、別のUSBポートに接続してください。

- ② 「リムーバブルディスク」のアイコンをクリックすると、「ドライブにディスクを挿入してください」などの表示が出る。
 - 原因 (1)……メディアが正しくセットされていません。
 - 対策 ……メディアの向きを確認して、再びスロットに挿入してください。

- 原因 (2)……メディアがフォーマットされていません。
- 対策 ……フォーマットをしてください。

※注意
デジタルカメラ、携帯電話でもご使用になる場合は、必ず、デジタルカメラ、携帯電話側でフォーマットしてください。パソコン側でフォーマットした場合、デジタルカメラ・携帯電話側で認識しない場合があります。
尚、Windows上でフォーマットしたメディアは、Mac OSでも読むことはできますが、Mac OS上でフォーマットしたメディアは、Windowsで読むことはできませんので、ご注意ください。



- ③ デスクトップ上にカードリーダーのアイコンが表示されない。(Macの場合)
 - 原因 (1)……メディアの入れ方が遅すぎます。
 - 対策 ……一度、メディアを抜いて、再び、素早く挿入してみてください。

- 原因 (2)……デスクトップ上にアイコンが表示されるまで、しばらく時間がかかる場合があります。
- 対策 ……しばらくお待ちください。

- ④ 携帯電話でダウンロードした音楽がパソコンにうつせない。
 - 原因 ……本製品は著作権保護機能には対応していません。

カードリーダーを取出すことができません。

- ⑤ 取外しの操作をすると「USB大容量記憶装置デバイスの取り外し中にエラーが発生しました」というメッセージが出る。
 - 原因 ……カードリーダーに挿入されているメディアが使用中です。
 - 対策 ……すべてのアプリケーションを終了してください。終了後もう一度取外しを行ってください。

- ⑥ 携帯電話で録音した動画ファイルをパソコンで再生できない。
 - 原因 ……携帯電話で録音した動画ファイルをパソコンで再生するには拡張子に対応した再生ソフトやコーデックが必要になる場合があります。
 - 対策 ……携帯電話のメーカーに問合せてください。

仕様

| | | | |
|--------------|--------------------------------|------------------|---------------------------------|
| インターフェース | USB Ver.2.0準拠(USB Ver1.1 上位互換) | | |
| スロット | SDメモリーカード・マルチメディアカード対応スロット×1 | micro SD専用スロット×1 | メモリースティック・メモリースティックマイクロ対応スロット×1 |
| サイズ・重量 | W29.4×D81×H13mm(ケーブルを除く)・約30g | | |
| 延長ケーブル | 0.3m(±5mm) | | |
| 消費電流 | 動作時 250mA(MAX) | スタンバイ時 | 73mA(MAX) |
| 環境条件(結露なきこと) | 動作時 温度 0℃～50℃ | 保管時 | 温度 -20℃～70℃ |

保証規定・保証書

- 1.保証期間内に正常な状態でご使用の場合に限り品質を保証しております。万一保証期間内で故障がありました場合は、弊社所定の方法で無償修理いたしますので、保証書を製品に添えてご購入の販売店までお待ちください。
- 2.次のような場合は保証期間内でも有償修理になります。
 - (1)保証書をご提示いただけない場合。
 - (2)所定の項目をご記入いただけない場合、あるいは字句を書き換えられた場合。
 - (3)故障の原因が取扱以上の不注意による場合。
 - (4)お客様による輸送・移動中の衝撃による場合。
 - (5)天変地異、ならびに公害や異常電圧その他の外部要因による故障及び損傷。
- 3.お客様ご自身による改造または修理があったと判断された場合は、保証期間内での修理もお受けいたしかねます。
- 4.本製品の故障、またはその使用によって生じた直接、間接の損害については弊社はその責を負わないものとします。
- 5.本製品を使用中に発生したデータやプログラムの消失、または破損についての保証はいたしかねます。
- 6.本製品は医療機器、原子力設備や機器、航空宇宙機器、輸送設備や機器などの人命に関わる設備や機器、及び高度な信頼性を必要とする設備や機器やシステムなどへの組み込みや使用は意図されておりません。これらの用途に本製品を使用され、人身事故、社会的障害などが生じても弊社はいかなる責任も負いかねます。
- 7.修理ご依頼品を郵送、またはご持参される場合の諸費用はお客様のご負担となります。
- 8.保証書は再発行いたしませんので、大切に保管してください。
- 9.保証書は日本国内においてのみ有効です。

| | | | | | |
|----------|---------------|----------|---|-------------|---|
| 保証書 | | キトリ線 | | サンワサプライ株式会社 | |
| 型番 | ADR-DMLTMSV-W | | | | |
| シリアルナンバー | | | | | |
| お客様 | お名前 | | | | |
| | ご住所 | | | | |
| 販売店 | 販売店名・住所・TEL | TEL | | | |
| | 担当者名 | | | | |
| 保証期間 | 1年間 | お買い上げ年月日 | 年 | 月 | 日 |