

# 取扱説明書

VGA-TV1S

ご使用になる前によくお読みください。

## USBワンセグテレビチューナー



最初にご確認ください。

- USBワンセグテレビチューナー(本体) … ×1
- ショートアンテナ … ×1
- 高感度ロングアンテナ(ケーブル長1.5m) … ×1
- USB延長ケーブル(ケーブル長0.1m) … ×1
- F型スクリューアンテナ端子変換アダプタ … ×1
- ボーチ … ×1
- ドライバ・アプリケーションソフト … ×1
- 取扱説明書 … ×1

ご使用前にこのマニュアルをよくお読み下さい。また、お手元に置き、いつでも確認できる様にしておいて下さい。

デザイン及び仕様については改良のため予告なしに変更することがございます。本書に記載の社名及び製品名は各社の商標又は登録商標です。

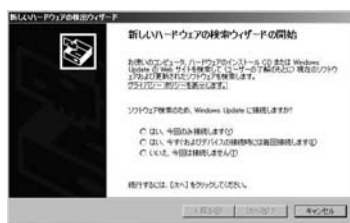
サンワサプライ株式会社

### 7. ドライバ・ソフトウェアのインストール手順

- ① パソコンを起動してください。(WindowsXPが立ち上がった後、念のためほかのプログラムは終了させておいてください)
- ② 付属のCD-ROMをパソコンにセットしてください。
- ③ タイトル画面に従い本製品をパソコンのUSBポートに接続してください。



- ④ ハードウェアの認識がはじまりますがそのままの状態を進めないでください。



- ⑤ ソフトウェアのインストール画面に戻り「ドライバのインストール」をクリックしてください。



- ⑥ 言語の選択画面になります。「日本語」を選択し「OK」をクリックしてください。



### 1. はじめに

このたびは、USBワンセグテレビチューナーをお買い上げいただき誠にありがとうございます。本製品は地上デジタル放送のワンセグ放送を手軽にパソコンで視聴できるUSBワンセグチューナーです。地上デジタル放送(ワンセグ放送)なので従来のアナログ電波と比べて非常にクリアで綺麗なテレビ画像を簡単に楽しむことができます。

- ※本製品をご使用になる前に必ずこのマニュアルをよくお読みください。
- 本書の内容を許可なく転載することは禁じられています。
- 本書の内容についてのご質問やお気づきの点がございましたら、お買い求めの販売店または弊社までご連絡ください。
- 本書の内容については予告なしに変更することがございます。
- 本書に記載しているソフトウェアの画面やアイコンなどは実際のものとは異なることがあります。

### 2. 安全にご使用いただくために必ずお読みください

- 音が鳴っているときに、本製品やケーブルに触れないでください。
- 落雷により感電する恐れがあります。
- 本製品のカバーを開けたり、分解したりしないでください。
- 故障や感電の原因となることがあります。
- 濡れた手で本製品やケーブルに触らないでください。
- 本製品がパソコンに接続されている時は、感電する恐れがあります。
- 本製品内部に液体、金属などの異物が入らないようしてください。
- 感電や火災、故障の原因となることがあります。
- 本製品に強い振動や衝撃を与えないでください。
- 故障・破損などの原因となることがあります。
- 本製品を水分や湿気の多い場所、直射日光の当たる場所、ほこりや燐煙などの多い場所、車中や暖房器具のそばなどの高温となる場所に設置したり、保管したりしないでください。
- 故障・感電などの原因となることがあります。
- 本製品を抜き差しする時は、必ずコネクタ部分を持ち無理な力を加えないでください。
- 故障・破損などの原因となることがあります。
- 本製品は、家具で踏んだり、扉ではさんだりしないでください。また本製品を引っ張ったり折り曲げたりしないでください。
- 火災や故障の原因となることがあります。
- 本製品を使用中に発生したデータやプログラムの消失について保証はいたしかねます。
- 定期的にバックアップを取るなどの対策をあらかじめ行ってください。
- 本製品の取り扱いをする場合には、ベンジンやシンナーなどの揮発性有機溶剤が含まれているものは使用しないでください。
- 塗装を痛めたり、故障の原因になることがあります。乾いた柔らかい布で乾拭きしてください。
- 本製品は医療機器、原子力設備や機器、航空宇宙機器、輸送設備や機器などの人命に関わる設備や機器、及び高度な信頼性を必要とする設備や機器やシステムなどへの組み込みや使用は意図されておられません。これらの用途に本製品を使用され、人身事故、社会的障害などが生じても弊社はいかなる責任も負いかねます。

### 保証規定

- 1) 保証期間内に正常な使用状態でご使用の場合に限り品質を保証しております。万一保証期間内で故障がありました場合は無償修理いたしますので、保証書を製品に添えて弊社までお送りください。
- 2) 次のような場合は保証いたしかねます。また、保証期間内での修理もお受けいたしかねます。
  - (1) 保証書をご提示いただけない場合。
  - (2) 所定の項目をご記入いただけない場合、あるいは字句を書き換えられた場合。
  - (3) お客様ご自身による改造または修理があると判断される場合。
  - (4) 故障の原因が取り扱い上の不注意によると判断される場合。
  - (5) 天災地災、並びに公害や異常電圧その他の外部要因による故障及び損傷。
  - (6) 輸送途中の事故による故障及び損傷。
- 3) 保証書は再発行いたしませんので、大切に保管してください。
- 4) 修理ご依頼品を郵送、またはご持参される場合の料金及び諸掛かりはお客様のご負担となります。
- 5) 保証期間経過後の修理などについてご不明の場合は弊社までお問い合わせください。
- 6) 保証書は日本国内においてのみ有効です。

### 7. ドライバ・ソフトウェアのインストール手順 (続き)

- ⑦ セットアップ画面になります。「次へ」をクリックしてください。本製品のドライバは自動でインストールされるようプログラムされています。



- ⑧ 完了をクリックしてCDタイトル画面に戻ってください。



- ⑨ 続いて視聴ソフトのインストールを行います。タイトル画面の「ワンセグプレーヤーのインストール」をクリックしてください。



### 3. 動作環境

- 【対応機種】 USB2.0/USB1.1ポート搭載 DOS/V/パソコン
- 【動作環境】 CPU：Pentium4 1.3GHz以上、PentiumM 1.0GHz以上
- メモリー：128MB以上、512MB推奨
- HDD：15MB以上(TV視聴/録画アプリケーション[Presto! PVR Newssoft]のインストールに必要)
- ※録画する場合は録画データの保存用に別途空き容量が必要です。
- 【対応OS】 Windows XP (Service Pack 2 以降)

### 4. 特長

- クリアな画像でテレビを見ることが出来る地上デジタルテレビ放送(ワンセグ放送)に対応したUSBワンセグテレビチューナーです。
- テレビアンテナがない環境でも手軽にワンセグ放送を視聴することができます。
- 外出先で便利なショートアンテナと自宅で快適に使用できる高感度ロングアンテナの2種類を同梱しています。
- ワンセグ放送を手軽に視聴できる専用の視聴ソフトを同梱しています。
- 視聴映像のサイズを、任意に変更することができます。パソコンの画面いっぱいには、映像を表示することも可能です。
- ワンセグ放送の録画に対応。パソコンに録画して好きな時間にテレビを楽しむことができます。
- EPG(電子番組表)に対応しておりEPGと連動した予約録画をすることができます。
- 「USB/バス/パワー対応」なので外部電源が不要です。また、USB 2.0/ 1.1どちらにも対応しています。

### 5. 仕様

インターフェース	USB2.0/USB1.1	録画映像の著作権保護	AES128bit(録画映像を再生するには録画に使用したパソコンと本製品が必要です)
受信ch	UHF 13~62ch(ワンセグ)	アンテナ	ショートアンテナ、高感度ロングアンテナ
T V 音声	ステレオ	電源	USBバス/パワー(5V±5%)
音声形式	MPEG-2/AAC	消費電力	最大500mW
アンテナ入力	IEC標準コネクタ	消費電流	最大100mA
受信感度	-98dBm	電源管理	ACPI(S3)対応
画像サイズ	320×180(放送サイズに依存)	動作環境	温度0~50℃、湿度10~80%(結露なきこと)
放送方式	ISDB-T	外形寸法	29×94×13mm
動画符号化形式	MPEG-4/H.264	重量	30g
動画ビットレート	416kbps(放送内容に依存)		
動画フレームレート	15fps(放送内容に依存)		
製品構成	本体、ショートアンテナ、高感度ロングアンテナ(ケーブル長1.5m)、USB延長ケーブル(0.1m)、F型スクリューアンテナ端子変換アダプタ、ボーチ、ドライバ、アプリケーションソフト、インストールマニュアル		

### 7. ドライバ・ソフトウェアのインストール手順 (続き)

- ⑩ 「セットアップ言語の選択」画面になります。「日本語」を選択し「OK」をクリックしてください。



- ⑪ 視聴ソフト「Presto! PVR」のセットアップ画面になります。「次へ」をクリックしてください。



- ⑫ 「ソフトウェア使用許諾契約」の画面になります。内容を確認し同意できる場合は「はい」をクリックしてください。



### 6. 各部の名称

ショートアンテナ  
(ロングアンテナに変換可能)

USB2.0/1.1対応



IEC標準コネクタ



F型コネクタ変換アダプタ



ロングアンテナ

### 7. ドライバ・ソフトウェアのインストール手順 (続き)

- ⑬ 「インストール先の選択」画面になります。インストール先を確認し「次へ」をクリックしてください。インストール先を変更する場合は参照ボタンを押してインストール先を変更してから「次へ」をクリックしてください。



- ⑭ 「プログラムフォルダの選択」画面になります。「次へ」をクリックしてください。



- ⑮ インストールを開始します。終了すると右記画面になります。完了をクリックしてください。



- ⑯ ソフトウェアのインストール画面に戻ります。「閉じる」をクリックし終了してください。



以上でソフトウェアのインストールは完了です。

## 8.VGA-TV1S起動方法

①「スタートメニュー」→「すべてのプログラム」→「NewSoft」→「Presto!PVR」をクリックします。またはデスクトップの「Presto!PVR」ショートカットをクリックします。

②初回起動時に各種設定を行います。「デバイスの設定画面」になりましたら「次へ」をクリックしてください。



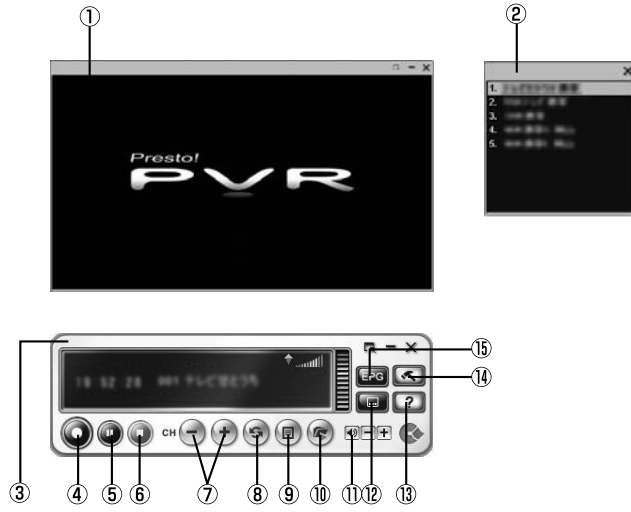
③「プログラム画面」になります。使用する都道府県を選んで「起動」ボタンをクリックしてください。選択された都道府県で放送されている放送局のリストを表示します。「完了」を押してください。



④TV Viewerに映像が受信されます。「9.各種操作方法」の⑨が放送局リストのON/OFFになります。リストから視聴したい放送局を選択してください。  
※放送局のリストは電波状況により全て視聴できるとは限りません。電波状況が悪い場合はアンテナの変更、アンテナの位置の変更を試してください。付属のF型変換アダプタを使用し家庭の屋外アンテナに接続すると受信力があがります。

「スキャン」ボタンをクリックすると現在受信できる放送局を検索します。リストアップされた放送局が受信できる放送局です。他県の電波を受信できる環境や新規で放送局が開設された場合などにお試ください。

## 9.各種操作方法



- ① TV Viewer...テレビ映像を映します。
- ② 放送局リスト...現在視聴できる放送局のリストです。クリックすることで放送局を変更できます。⑨の放送局リストを押すことで表示できます。
- ③ コントロールパネル...各種設定・放送局リストの表示を行います。
- ④ 録画開始ボタン...録画を開始します。
- ⑤ タイムシフト開始ボタン
- ⑥ 録画停止ボタン...録画を停止します。
- ⑦ 放送局(チャンネル)ボタン...放送局を変更します。
- ⑧ 最後のプログラム...最後に視聴した放送局を表示します。
- ⑨ 放送局リストのオン・オフ...放送局リストをオン・オフします。
- ⑩ 履歴...録画された番組のリストを表示します。
- ⑪ ボリュームコントロール...ボリュームをコントロールします。
- ⑫ 字幕放送のオン・オフ...字幕放送に対応した番組で字幕表示をオン・オフします。
- ⑬ ヘルプ...ヘルプ画面が起動します。
- ⑭ 設定...各種設定画面を起動します。
- ⑮ EPG起動...EPG(電子番組表)を起動します。

## 10.各種操作方法(続き)

### 見たいチャンネルを選ぶ

- ⑨放送局リストボタンをクリックしてください。現在視聴できる放送局がリストアップされます。目的のチャンネルをクリックすることで変更できます。
- ⑦のチャンネルスイッチでも変更することが可能です。
- ※放送局リストに表示されていても電波の受信状況が良くない場合は表示されません。高感度ロングアンテナに変更、もしくはF型コネクタ変換アダプタを使用しご家庭のアンテナ端子に接続しお試しください。

### EPG機能

本製品はEPG(電子番組表)に対応しております。⑮EPGボタンを押すとEPG(電子番組表)が起動します。選択されている放送局の番組表を自動的に入手します。

### 録画をする

- 現在視聴している番組をオンタイムで録画することができます。視聴中に④の録画開始ボタンを押してください。録画が開始されます。録画データの保存先は「⑭設定」→「録画」→「保存先フォルダ」になります。保存先を変更したい場合は「参照」ボタンより保存先を選択してください。録画を停止したい場合は⑥録画停止ボタンを押してください。
- ※ワンセグ放送録画データは暗号化され保存されています。録画に使用したパソコンと本製品を接続し起動していないと再生することができません。
- ※録画データの編集・加工はできません。
- ※録画中は番組を変更することはできません。

## 10.各種操作方法(続き)

### 録画された番組の再生

⑩履歴ボタンをクリックしてください。録画された番組がリストアップされます。希望するプログラムを選び「再生」ボタンをクリックしてください。録画された番組が再生されます。録画された番組の削除も本画面より行うこともできます。



### 字幕を表示する

⑫サブタイトルのオン・オフボタンを押すことで字幕の表示オン・オフができます。字幕放送に対応した番組を受信した際には字幕を表示します。字幕放送に対応していない番組の場合は字幕を表示しません。

### タイムシフト再生

⑤タイムシフト開始ボタンを押すことで視聴中の番組を一時停止することができます。放送中の番組を見て、席を立つ時に一時停止、戻って停止解除すれば、止めたところから続きを見ることができます。これは録画ではなくキャッシュとして録画データ保存フォルダに蓄積され、テレビ番組を変更、終了すればキャッシュは自動的に削除されます。

## 10.各種操作方法(続き)

### プレーヤーの環境を変更する

- 画面上で右クリックすることでプレーヤーの環境を変更することができます。
- 縦横比率：画面の縦横比率を変更できます。
- サイズ：画面サイズを変更できます。
- 全画面：全画面表示できます。
- サウンド：主音声、主音声+副音声、副音声を選択できます。
- ミュート：音声をミュートします。
- EPG：EPGを起動します。
- クロースドキャプション：字幕部分をON/OFFします。
- チャンネルサーフィン：視聴できる放送局の一覧をパソコン画面全面に並べます。
- 終了：Presto!PVRを終了します。
- Presto!PVRバージョン情報：ソフトウェアのバージョンを表示します。



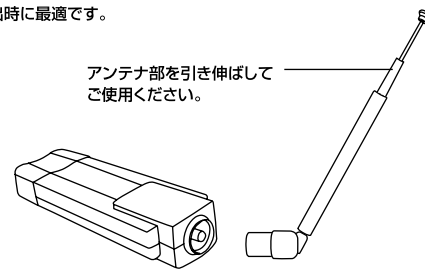
## 11.Presto!PVRのアンインストール方法

「スタート」→「すべてのプログラム」→「NewSoft」→「Presto!PVR」→「アンインストール」を選択してアンインストールを行ってください。

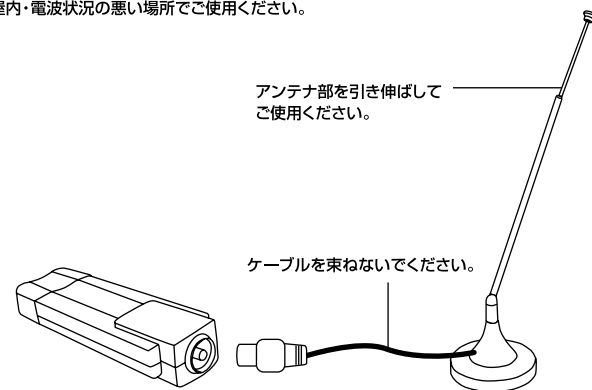
## 12.アンテナの接続について

本製品にはショートアンテナ、高感度ロングアンテナの2種類が同梱されています。接続については各アンテナのコネクタをワンセグチューナー本体のIECコネクタに直接接続してください。

ショートアンテナ  
・モバイル時、外出時に最適です。



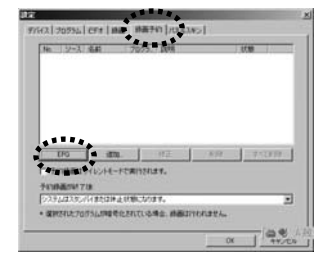
高感度ロングアンテナ  
・屋内・電波状況の悪い場所でご使用ください。



## 10.各種操作方法(続き)

### EPG機能を使用して予約録画をする

①⑮設定ボタンをクリックしてください。「録画予約」タブに切り替えて「EPG」ボタンをクリックしてください。



②電子番組表が起動し放送される番組を表示します。予約したい番組のある放送局に切り替え、予約番組を選択して「録画予約に追加」ボタンをクリックしてください。



③録画予約設定画面になります。タスク名の変更、録画方法を変更できます。決まりましたら「OK」ボタンをクリックしてください。録画予約リストに追加されます。



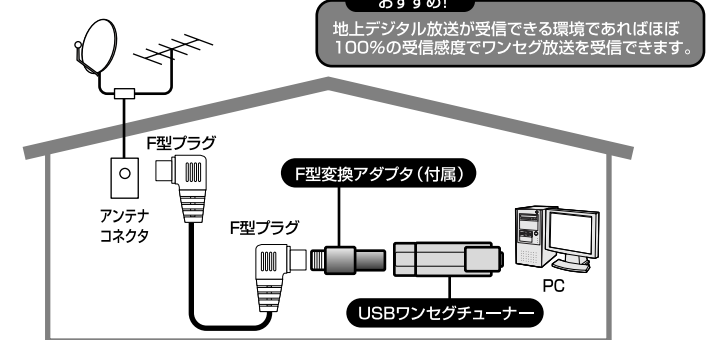
④予約リストは複数登録できますが同時刻の複数録画はできません。またすでに放送が始まっている番組のEPG予約録画はできません。Presto!PVRを終了していても予約時間になると自動で起動し録画を開始します。録画中は他の番組を視聴することができません。



## 12.アンテナの接続について(続き)

### F型コネクタ変換アダプタ

・付属のF型コネクタ変換アダプタを使用することで家庭の屋外アンテナを利用して受信することができます。



最新の情報はインターネットで!! <http://www.sanwa.co.jp/>

- サポート情報
  - ドライバのダウンロード
  - よくある質問(Q&A)
  - 各種対応表
- など、最新情報を随時更新しています。



## サンワサプライ株式会社

2007.02現在

岡山サプライセンター / 〒700-0825 岡山市田町1-10-1 ☎086-223-3311 FAX.086-223-5123  
 東京サプライセンター / 〒140-8566 東京都品川区南大井6-5-8 ☎03-5763-0011 FAX.03-5763-0033  
 札幌営業所 / 〒060-0807 札幌市北区北7条西5丁目ストークマンション札幌 ☎011-611-3450 FAX.011-716-8990  
 仙台営業所 / 〒983-0851 仙台市宮城野区福岡1-6-37宝栄仙台ビル ☎022-257-4638 FAX.022-257-4633  
 名古屋営業所 / 〒453-0015 名古屋市中村区椿町1-6-7カジャマビル1F ☎052-453-2031 FAX.052-453-2033  
 大阪営業所 / 〒532-0003 大阪市淀川区宮原4-1-45新大阪八千代ビル ☎06-6395-5310 FAX.06-6395-5315  
 福岡営業所 / 〒812-0012 福岡市博多区博多駅前2丁目博多相互ビル ☎092-471-6721 FAX.092-471-8078  
 金沢 / ☎076-222-8384

[www.sanwa.co.jp](http://www.sanwa.co.jp)

07/02/FWDau