

# 導入事例

## ソフトウェア企業 大成ネット株式会社 様



### 先生を助ける、園児のうつぶせ寝「みまもり」システム。

#### 知っていますか？就寝時に起こる乳幼児の死亡事故



1歳未満の子どもの就寝中の窒息死について、5年間で160人に上るとい統計結果が発表されています。



眠りに寄り添うIT技術

#### ■ センサーで見守り

簡単取付けで高精度のセンサーを採用。常に園児の体の向きや体動を検知します。



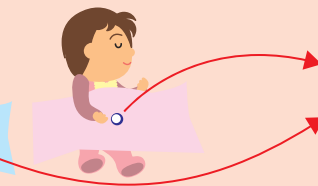
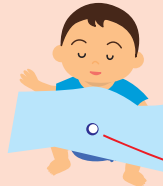
#### ■ 先生をサポート

検知した園児のおやすみ記録はいつでも確認、出力することが可能です。



### Beaconを使ったうつぶせ寝「みまもり」システム

センサーを園児のスボン、または服に取付けます。



センサーは、園児の体の向き・体動をデータとしてタブレットに発信します。タブレットでは、受信したデータから体の向きを判断し5分ごとに矢印として表示します。うつぶせの状態や体動のない状態は音を使って知らせます。

指定のタブレット(月額レンタル)を使用します。

### 導入のポイント

センサーとタブレットを使用し園児のおやすみを見守ります。

- 1 体の向きチェック**  
5分ごとに園児の体の向きを表示します。(仰向け、横向き、うつぶせ)  
うつぶせの状態が20秒間検知されるとアラート(音)でお知らせします。
- 2 体動チェック**  
体動のない状態が約1分間検知されるとアラート(音)でお知らせします。
- 3 過去の記録チェック**  
園児のおやすみ記録をいつでも確認ができます。
- 4 記録の出力**  
おやすみチェック表(PDF)として保存やメール送信ができます。



■ ユーザー業種:ソフトウェア企業

■ 所在地:東京都

■ 導入エリア:全国保育園

■ 時期:2020年6月

### 導入製品

ひとつのビーコンで最大6種発信できる  
マルチアドバタイズBLEビーコン。  
加速度トリガー搭載タイプ

品番: MM-BLEBC5  
加速度トリガー搭載BLEビーコン(3個セット)



詳しい特長はこちら!



最新情報は弊社WEBサイトで <https://www.sanwa.co.jp/>

## サンワサプライ株式会社

岡山 サプライセンター 〒700-0825 岡山県岡山市北区庄町1-10-1 TEL.086-223-3311 FAX.086-223-5123  
東京 サプライセンター 〒140-8566 東京都品川区南大井6-5-8 TEL.03-5763-0011 FAX.03-5763-0033  
札幌 TEL.011-611-3450 仙台 TEL.022-257-4638 名古屋 TEL.052-453-2031  
大阪 TEL.06-6395-5310 福岡 TEL.092-471-6721

導入事例 PDF201228\_01

※記載の内容は2020年12月現在のものです。  
※改良のため予告なしに仕様を変更することがあります。  
※記載の社名および製品名は各社の商標または登録商標です。  
※製品の色は実際と若干異なる場合があります。

CA/BC/SM