

6 レーザーポインター

赤色より8倍見やすいグリーンレーザー搭載のレーザーポインター。

LP-GL1013G グリーンレーザーポインター ¥10,800(税抜価格)



4969887 695388



※写真はイメージです。
レーザー到達距離最大約200m(夜間時)で広い会場でも安心して使用できる。

特長・仕様

- 誰でも操作簡単なスタンダードなモデルです。
- 緑色の光線が約200m先まで照射できます。(夜間時)
※使用環境により異なります。

クラス		クラス2
レーザー波長		532nm(緑色光)
レーザー出力	最大1mW	レーザー到達距離 最大約200m※使用環境により異なります。
サイズ・重量		φ13.7×151.5mm・約52g(電池含まず)
使用電池		単四アルカリ乾電池×2
電池性能		連続照射時間/約3時間(アルカリ乾電池使用時)
パッケージサイズ		W108×D36×H220mm

7 USB充電器

強力マグネットでスチール面にしっかり固定できるマグネット付USB充電器。

ACA-IP53シリーズ マグネット付USB充電器(USB4ポート) オープン価格



強力マグネットでスチール面にしっかり固定。



ACA-IP53BK(ブラック)
4969887 504819
ACA-IP53W(ホワイト)
4969887 504826



4ポート
合計4.8A

特長・仕様

- ACコードはデスクの横側に向けて配線する設計で、壁に沿ってACコードをスッキリ配線できます。
- トラッキング火災を予防する絶縁キャップ付きACプラグです。

7月中旬発売予定

定格入力		AC100V 50/60Hz	
定格出力	DC5V/4.8A(4ポート合計最大)	DC5V/2.4A(1ポート最大)	
ポート数	USB A×4ポート	電源コード長	約2m
本体サイズ	W135×D55.5×H43.5mm(突起部は除く)		
付属品	両面テープ×2、ゴムパッド×2	パッケージサイズ	W172×D51×H219mm

8 ワイヤレス充電パッド

iPhone X・iPhone 8 Plus・iPhone 8に最適化された急速ワイヤレス充電対応のワイヤレス充電パッド。

WLC-PAD14BK ワイヤレス充電パッド オープン価格



充電状況が一目でわかるLED搭載。
4969887 504918

滑り止めラバー付き。

iPhone 急速ワイヤレス充電対応

標準 5W
iPhone 7.5W 充電
Android 最大10W 充電

iPhone X/8 Plus/8では、標準の5W充電よりも速い、7.5Wでの急速ワイヤレス充電が可能です。※1

特長・仕様

- ワイヤレス充電の規格「Qi(チー)」に準拠し、最大10Wまでの出力に対応した正規認証品のワイヤレス充電パッドです。
- ※「Qi(チー)」はWireless Power Consortiumの登録商標です。
- Qi(チー)規格に準拠したスマートフォンなどをおくだけで充電することができます。
- ※USB充電器は付属していませんので別途ご購入ください。

7月下旬発売予定

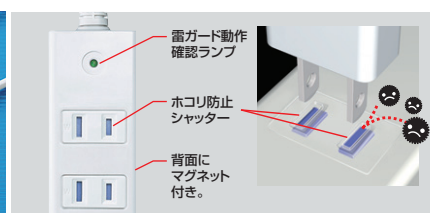
規格	Qi(チー)	入力	DC5V/2A、DC9V/1.67A
送電電力	10W(MAX)	入力端子	microUSB Bコネクタメス
サイズ・重量	W89×D7.5×H89mm(突起部含まず)・約56g	対応機種	ワイヤレス充電規格「Qi(チー)」準拠機器
付属品	microUSBケーブル(約1.2m)×1、取扱説明書	パッケージサイズ	W95×D24×H160mm

※1:急速ワイヤレス充電を使用する場合は、Quick Charge対応のUSB充電器に接続してください。

9 雷ガードタップ

6個口、ホコリ防止シャッター、雷ガード確認ランプ付き雷ガードタップ。

TAP-SP2116MGシリーズ 雷ガードタップ



品番(電源コード別)	TAP-SP2116MG-1W(1m)	TAP-SP2116MG-2W(2m)	TAP-SP2116MG-3W(3m)
税抜価格	¥2,000	¥2,200	¥2,400
パッケージサイズ	W95×D33×H250mm	W95×D41×H250mm	W95×D41×H250mm
JAN	4969887 839027	4969887 839034	4969887 839041

特長・仕様

7月下旬発売予定

- 雷ガードを内蔵しており、接続機器を雷から守ります。雷ガード動作中はランプが点灯します。
※ランプが消えた状態は効果がなくなっていますので新しいものに交換してください。
- トラッキング火災予防に極めて有効な絶縁キャップ付きスイングプラグを採用しています。
- スチール机に仮固定できる便利なマグネット付きです。

- 定格容量: 15A・125V(1500Wまで)
- プラグ仕様: 2P(絶縁キャップ付きスイングプラグ)
- 差込口: 2P・6個口
- 本体サイズ: W204×D40×H24mm
- バリスタ電圧: 240V
- 制限電圧: 395V ■サージ耐量: 2500A